

Service Hydrométrie Prédiction des Etiages et des Crues

Hydrométrie, Maintenance & Données

28/04/2010

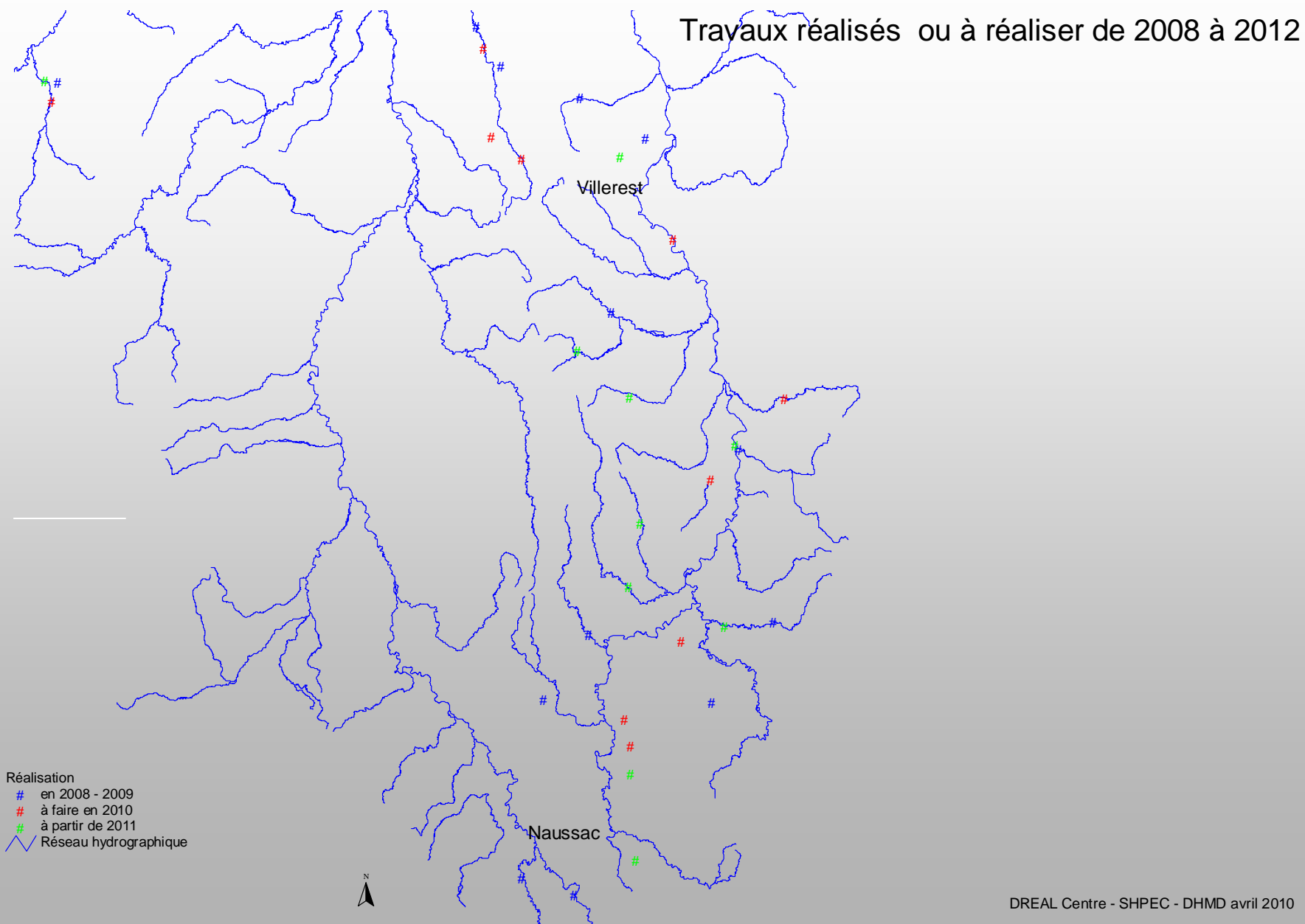


DREAL Centre SHPEC DHMD avril 2010

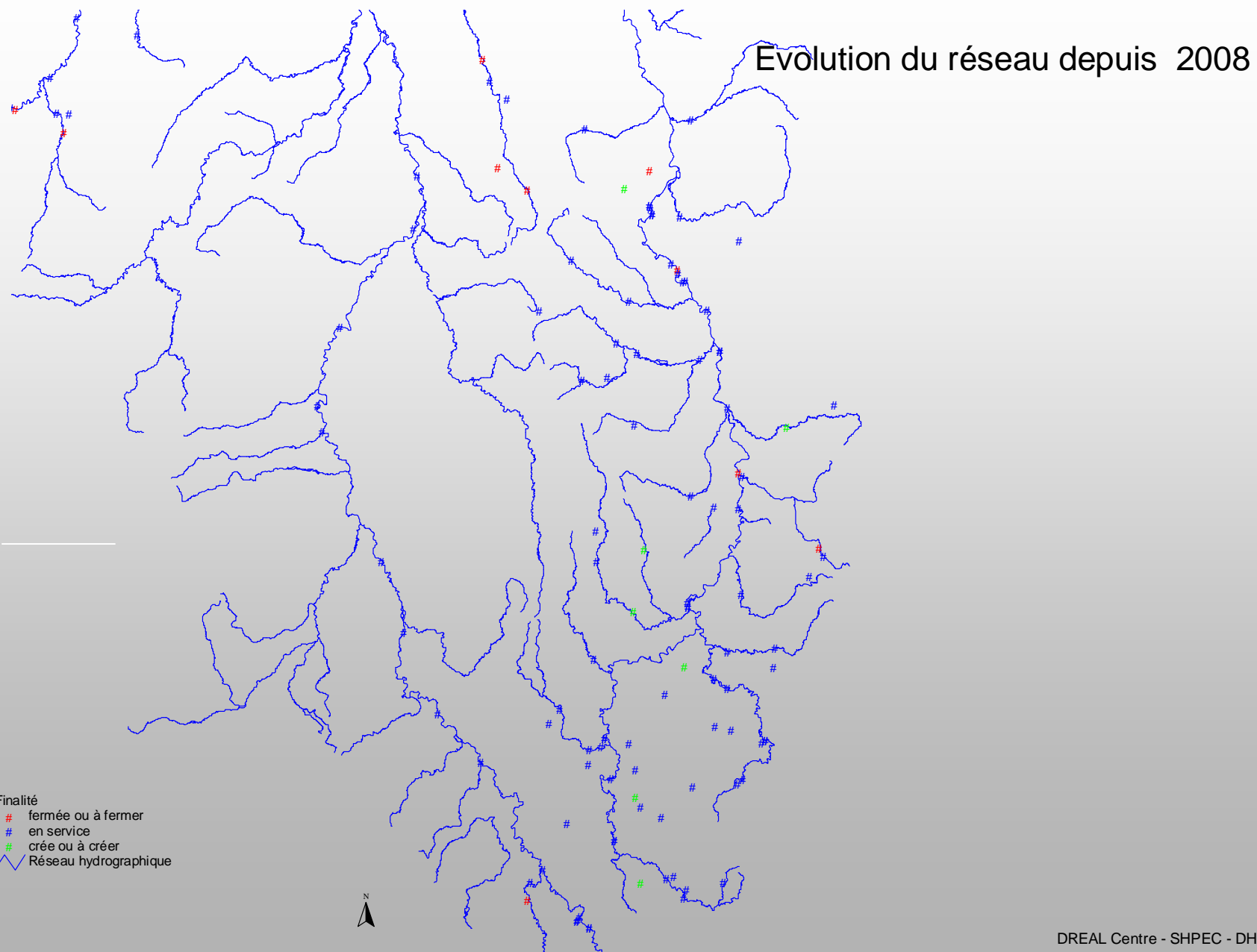
Sommaire de la présentation

- ❑ **Le réseau des stations et son évolution**
- ❑ **SCI CRISTAL : VPN / satellite, accès nomade**
- ❑ **Caméra : mesure et/ou communication**
- ❑ **Outils de critique et validation des données pluviométriques : analyse graphique et cartographique**
- ❑ **GMAO : jasperserver**
- ❑ **Utilisation de la GMAO pour le suivi des recalages**

La modernisation du réseau

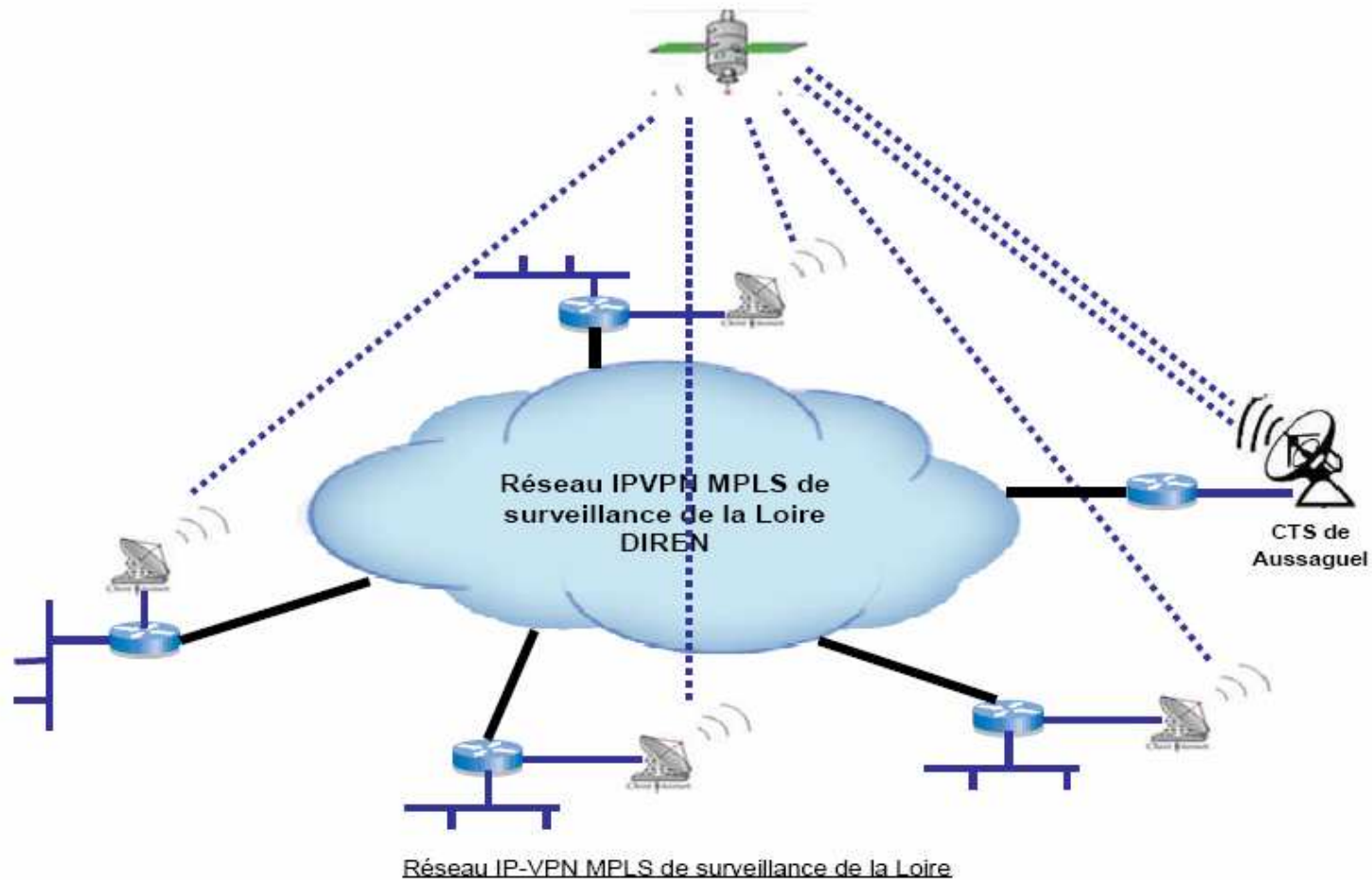


L'évolution du réseau : création/fermeture



SCI CRISTAL : VPN / satellite, accès nomade

Architecture CRISTAL (architecture globale qui intègre le secours « satellite » - voir mémoire spécifique)

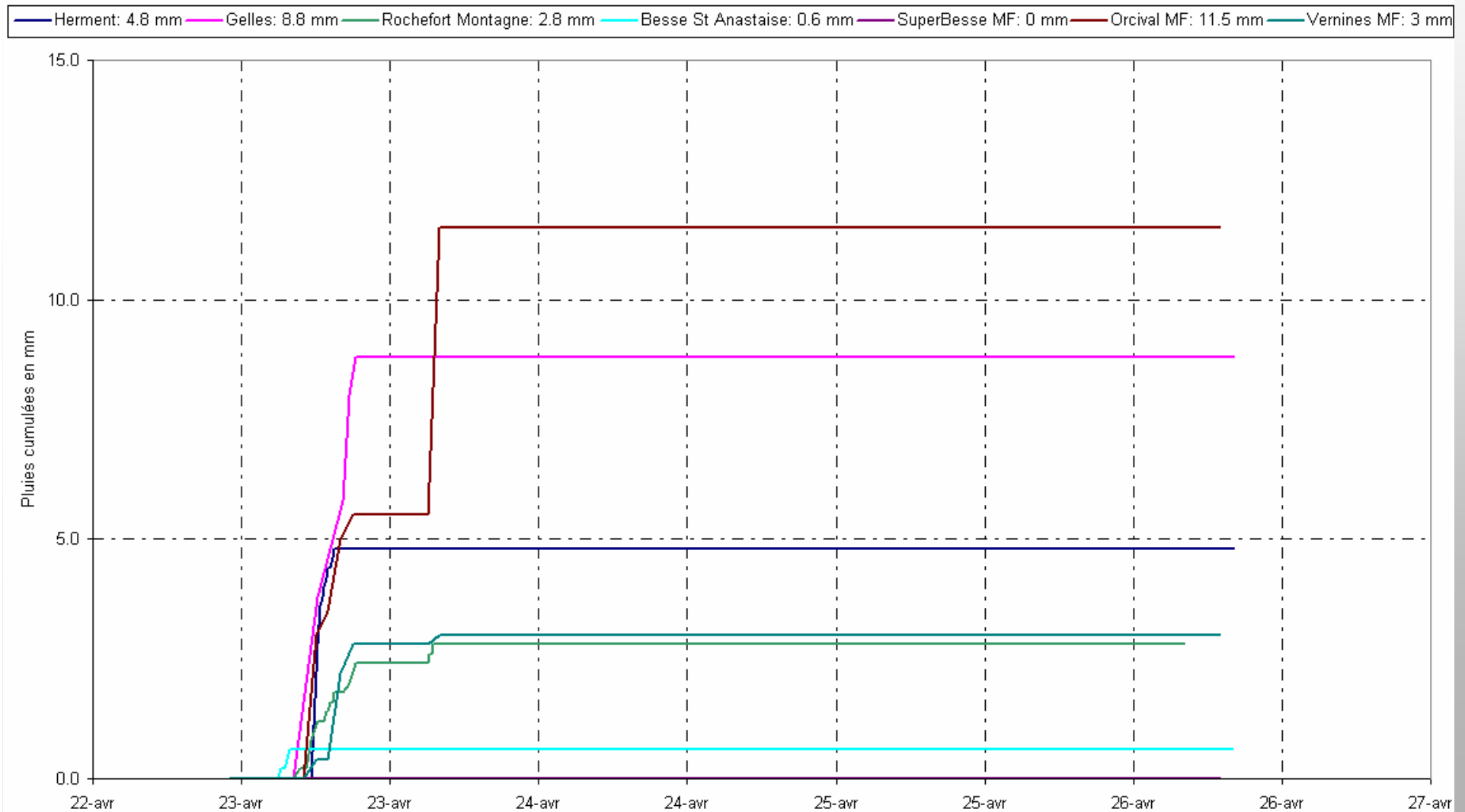


Caméra : mesure et/ou communication

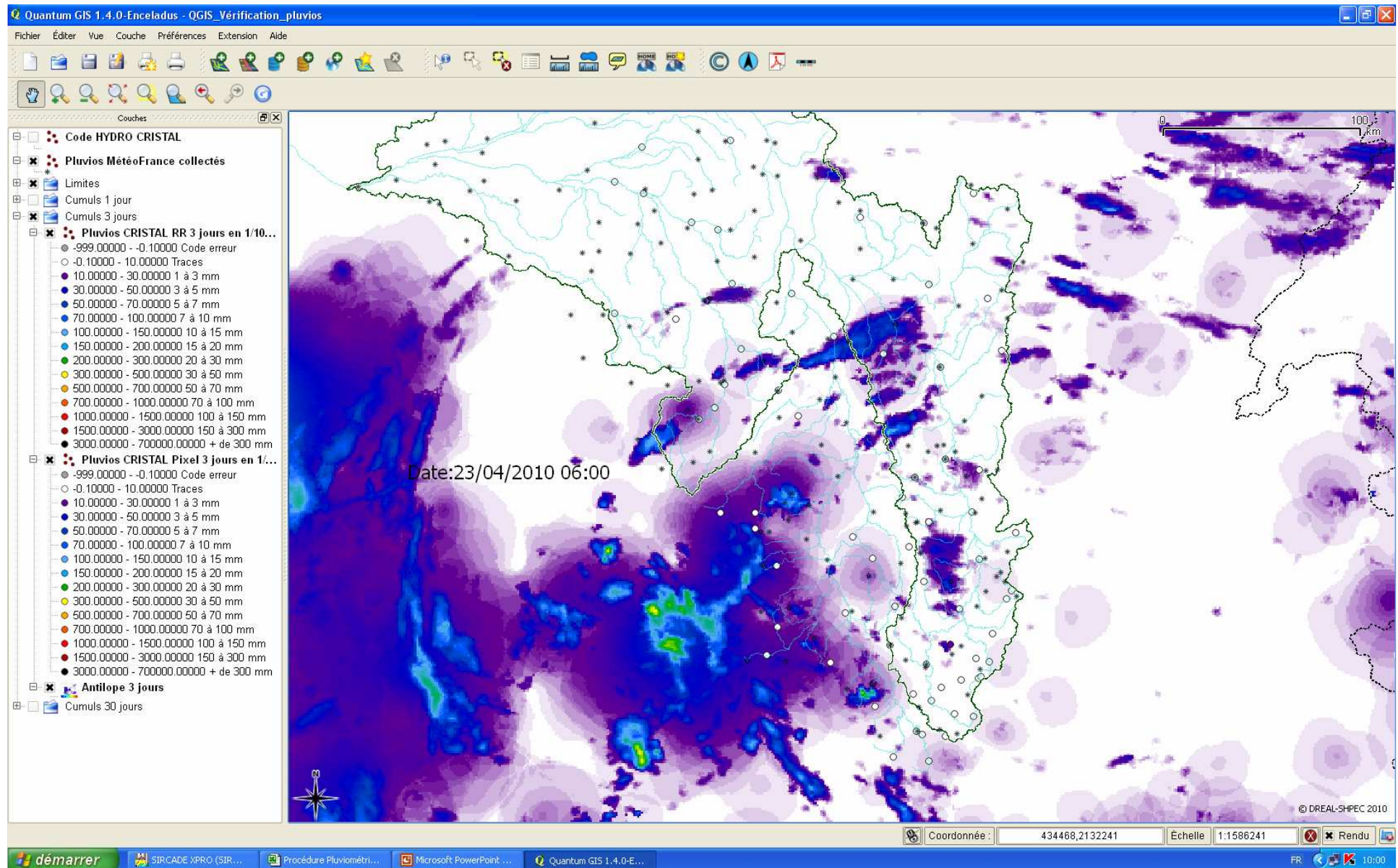
- Caméras de Communication :
 - Caméra villerest :
 - <http://85.14.172.8/>
 - Caméra Orléans :
 - <http://80.13.233.150/>
 - Caméras de Blois, Gien, Nevers, Decize, Digoin, Brives-Charensac
- Caméras de Mesure :
 - Caméras de Goudet, Bas-en Basset, Langogne

Outils de critique et validation des données pluviométriques : analyse graphique et cartographique

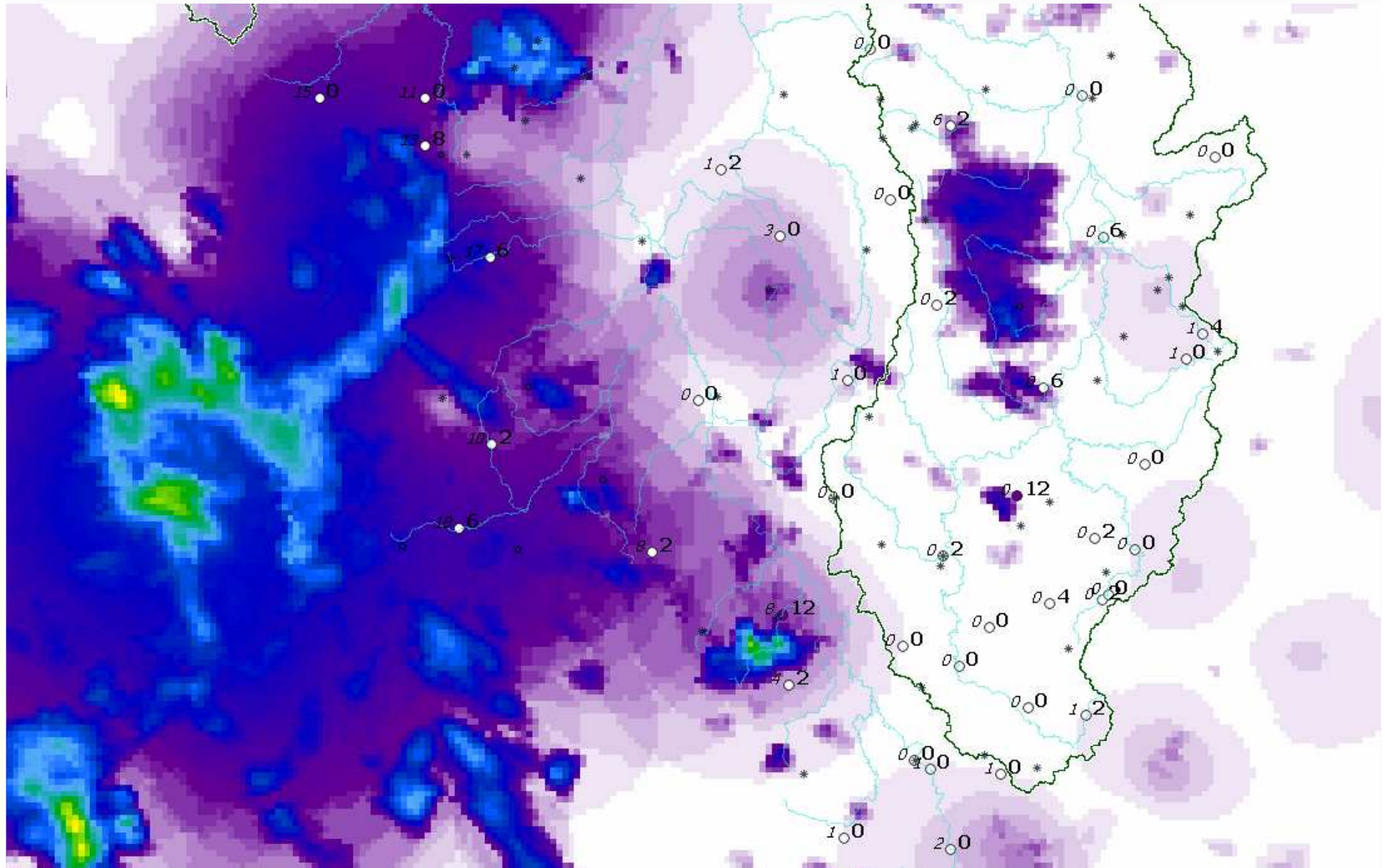
Sancy - Combrailles



Outils de critique et validation des données pluviométriques : analyse graphique et cartographique



Outils de critique et validation des données pluviométriques : analyse graphique et cartographique



GMAO : jasperserver

Login

Username:

Password:

**Invalid credentials supplied.
 Could not login to JasperServer.**

[Show locale & timezone](#)

* Station

Période du

au

Ronde

Recalage ?

Display Name	Description
Tensions batteries	Tensions batteries
Opérations	Opérations
LIMNI_GMAO	Liste des recalages effectués sur les stations pour une période donnée
DIREN01.xis	DIREN01
LIMNI	Cotes app et échelles
LIMNI.xls	

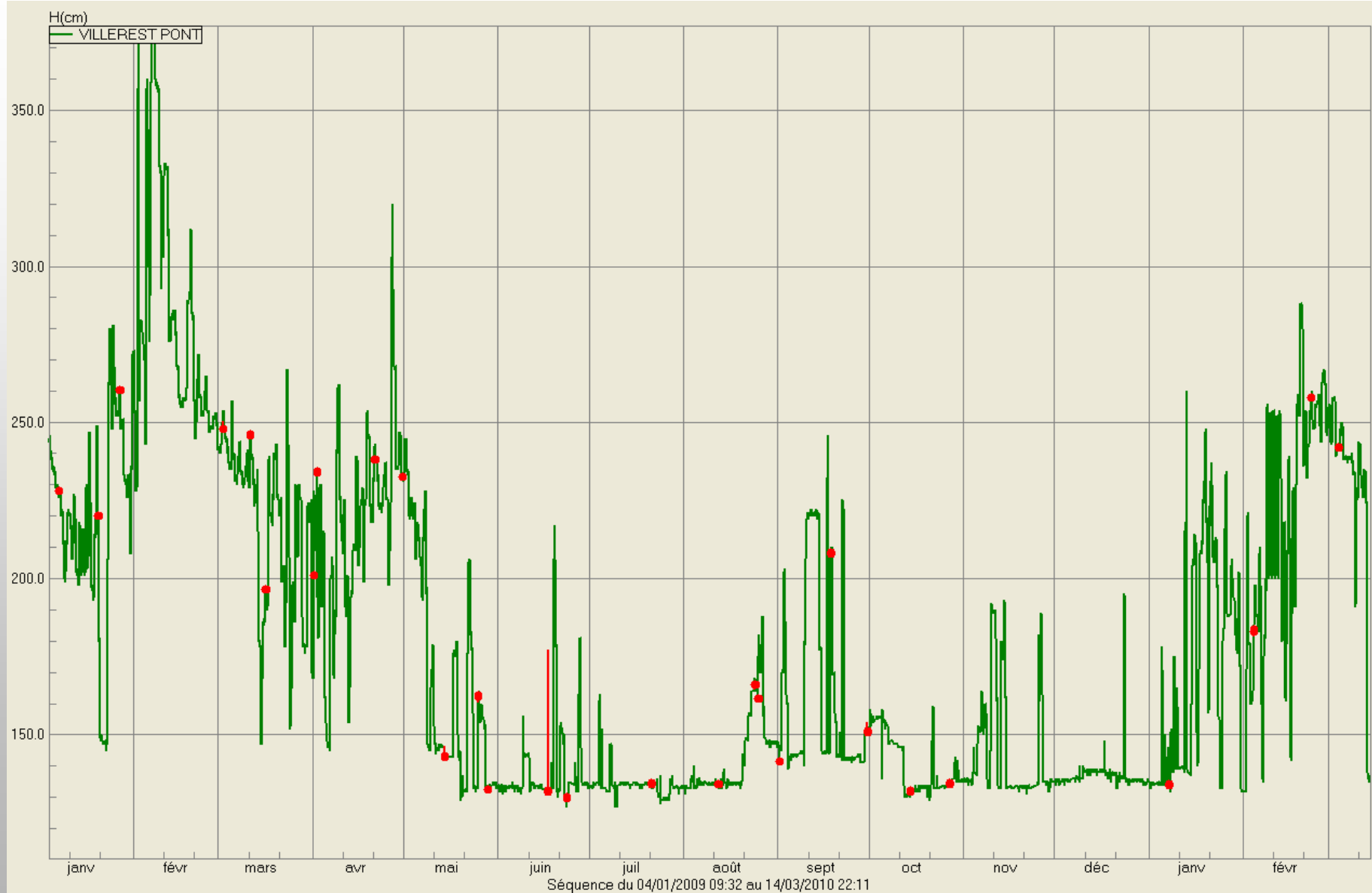
Microsoft Excel - file

Echier Edition Affichage Insertion Format Outils Données Fenêtre ?

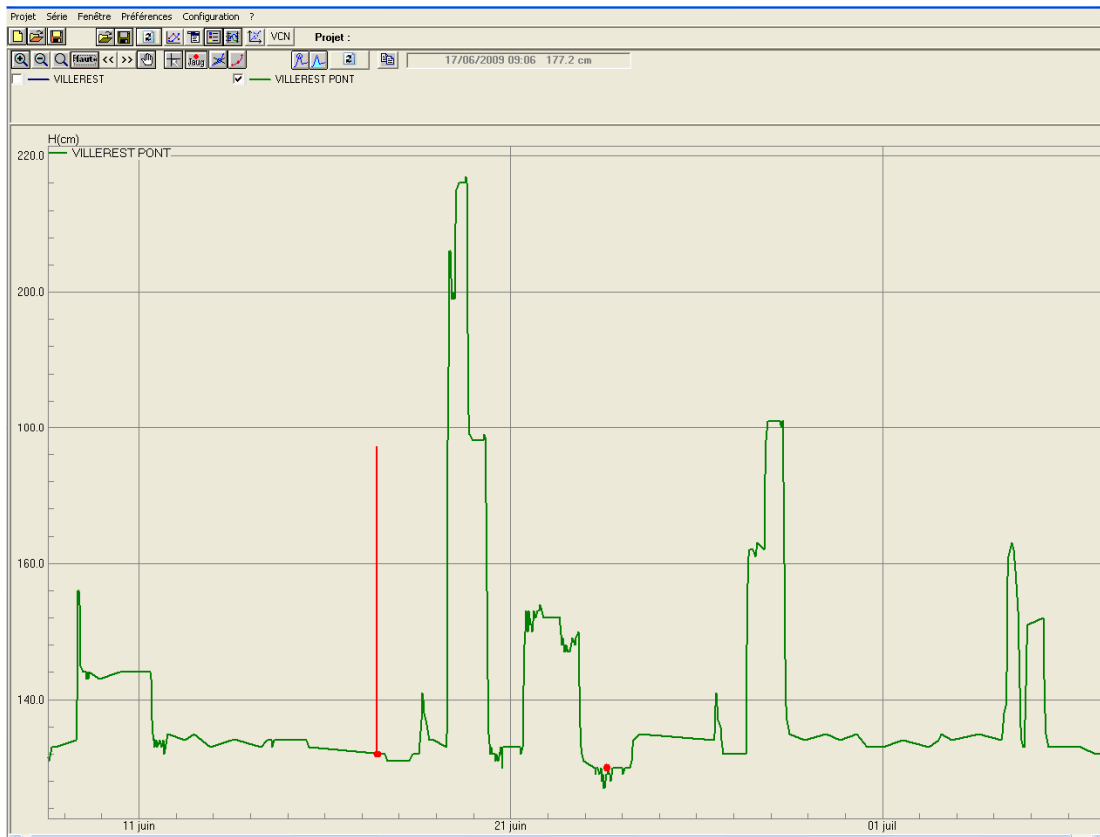
100% sansserif 9

	A	B	C	D	E	F	G	H	I	J	K	L
	Ronde	Station	Description	Date de mesure	Type	Hmire	Happ	Valeur recalage	Illis ?	Recal ?	Statut BT	Observations
1												
2		K5433020	St Pierre les Etieux	22/02/2010 14:20:46	LIMNI	0.435	0.436				25-MESEFF	
3		K1810310	La Chapelle aux Chasses	22/02/2010 13:17:53	LIMNI	1.28	1.281				25-MESEFF	Données reçues erronées. (- 6 m variable). Mesure non stabilisée. Changement tube de mesure (sonde ancienne plus haute et non envasée). Fonctionnement apparent correct en attendant pose radar.
4	HYD-10	K0214010	Les Pandraux	19/02/2010 13:41:15	LIMNI	0.56	0.559				30-FERM	
5	HYD-10	K0274010	Blavozy	19/02/2010 10:56:17	LIMNI	0.975	0.973				30-FERM	
6		K0567520	Le Crouzet	19/02/2010 09:30:33	LIMNI	0.85	0.86				30-FERM	PAS DE REGLAGE
7	HYD-11	K0643110	Verines	18/02/2010 14:46:13	LIMNI	0.27	0.27				30-FERM	PLUS DE GEL.
8	HYD-11	K0763310	Guillanche	18/02/2010 13:40:46	LIMNI	0.295	0.296				30-FERM	
9	HYD-08	K0700020	Feurs Amont	18/02/2010 11:41:51	LIMNI	1.05	1.048				30-FERM	

Utilisation de la GMAO pour le suivi des recalages



Utilisation de la GMAO pour le suivi des recalages



un intervalle de dates											
Recal	Statut BT	Observations									
X	30-FERM										
X	30-FERM										
X	30-FERM										
X	30-FERM										
X	30-FERM									Débroussaillage	
X	30-FERM										
X	30-FERM									radar planté Arrêt marche station et radar autorecalage à 1.336 recalage à 1.320	
X	30-FERM										
X	30-FERM										
X	30-FERM										
X	30-FERM										
X	30-FERM										
X	30-FERM										
X	30-FERM									dérive importante station Reprise réglages 0 et 100% radar et station Suppression moyenne à l'acquisition A surveiller	