



■ Régions • Auvergne • Bourgogne • Centre • Languedoc-Roussillon • Limousin • Pays de la Loire • Rhône-Alpes ■ Départements • Allier • Ardèche • Cher • Creuse • Indre-et-Loire • Loir-et-Cher • Loire • Haute-Loire • Loire-Atlantique • Loiret • Lot-et-Garonne • Maine-et-Loire • Nièvre • Puy-de-Dôme • Saône-et-Loire • Haute-Vienne ■ Villes et Agglomérations

ETABLISSEMENT PUBLIC Loire

■ Bourges • Castres-sur-Loire • Chamois • Combrailles • Joué-Les-Tours • Orléans • Saint-Jean-de-la-Neuve • Saumur • Tours • Val-de-Loire • Val de l'Arche • Allier • Cher • Indre-et-Loire • Loir-et-Cher • Haute-Loire • Loiret • Maine-et-Loire • Nièvre • Saône-et-Loire

Bassin du Loir

Réunion du Comité de pilotage du 4 novembre 2010

Etude globale de réduction du risque inondation



■ Régions • Auvergne • Bourgogne • Centre • Languedoc-Roussillon • Limousin • Pays de la Loire • Rhône-Alpes ■ Départements • Allier • Ardèche • Cher • Creuse • Indre-et-Loire • Loir-et-Cher • Loire • Haute-Loire • Loire-Atlantique • Loiret • Lot-et-Garonne • Maine-et-Loire • Nièvre • Puy-de-Dôme • Saône-et-Loire • Haute-Vienne ■ Villes et Agglomérations

ETABLISSEMENT PUBLIC Loire

■ Bourges • Castres-sur-Loire • Chamois • Combrailles • Joué-Les-Tours • Orléans • Saint-Jean-de-la-Neuve • Saumur • Tours • Val-de-Loire • Val de l'Arche • Allier • Cher • Indre-et-Loire • Loir-et-Cher • Haute-Loire • Loiret • Maine-et-Loire • Nièvre • Saône-et-Loire

Bassin du Loir

Etude globale de réduction du risque inondation EQUIPE ET METHODOLOGIE

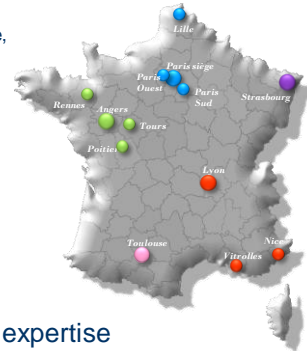
Réunion du Comité de pilotage du 4 novembre 2010



Présentation du groupement Hydratec - Asconit Consultants

Hydratec

- Société d'ingénierie du groupe SETEC (indépendant de tout groupe industriel, commercial ou bancaire), fondée en 1974
- Spécialisée dans le domaine de l'eau et des milieux aquatiques
eaux usées et pluviales, eaux de surface, eau potable, eaux industrielles, eaux souterraines, eaux de mer, aérialique
- Implantée sur 12 sites
Paris (siège), Paris sud, Paris ouest, Lille
Lyon, Vitrolles, Nice
Angers, Rennes, Tours, Poitiers
Strasbourg et Toulouse
- 120 employés
- Etude et conseils, MOE, AMO, audit, expertise



3

Réunion du Comité de pilotage - 4 novembre 2010



Présentation du groupement Hydratec - Asconit Consultants

ASCONIT Consultants

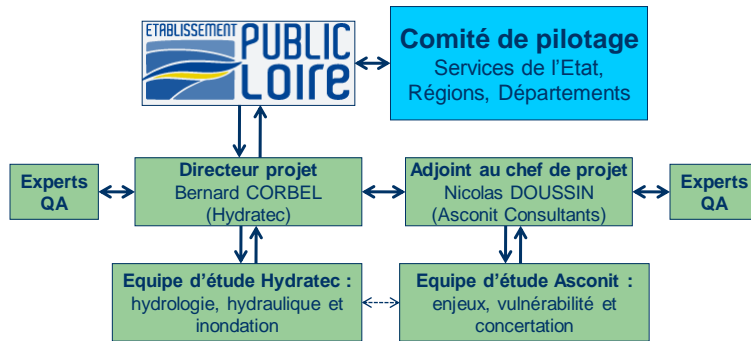
- Bureau d'études basé à Lyon avec 10 agences dont une à Nantes. 130 salariés
- Spécialisé en Environnement notamment Gestion de l'eau et des milieux aquatiques
- 8 départements dont :
 - Aménagement du Territoire et Développement Durable – D1
 - Systèmes d'information et Géomatique - D4
- Le pôle « risques » en D1:
 - évaluations socio-économiques et l'aide à la décision (inondations, risques industriels, concertation)
 - Pour cette étude:
 - Méthodologie d'enquête, Cartographie – SIG, BDD
 - Recensement d'enjeux & évaluation de la vulnérabilité
 - Propositions mesures non-structurelles

4

Réunion du Comité de pilotage - 4 novembre 2010



Organisation du projet



5

Réunion du Comité de pilotage - 4 novembre 2010



Equipe d'étude du groupement Hydratec - Asconit Consultants

- **Bernard CORBEL**, chef de projet (Hydratec)
- **Nicolas DOUSSIN**, adjoint au chef de projet (Asconit)
- **Claire RELIANT-RASOTTO**, chargée d'étude (Asconit)
- **Pierre PEETERS**, ingénieur d'étude (Hydratec)
- **Magali MANUEL**, ingénieur d'étude (Hydratec)
- **Paul CARROT**, cartographe et programmeur (Asconit)
- **Louis VIVES**, spécialiste ouvrages hydrauliques (Hydratec)
- **Thierry LEPELLETIER**, spécialiste modélisation hydraulique (Hydratec)
- **Sylvie TORTILLER**, infographiste (Asconit)
- **Philippe BLANCHER**, contrôleur qualité (Asconit)

6

Réunion du Comité de pilotage - 4 novembre 2010



Présentation de la méthodologie

- Enjeux et objectifs de l'étude :
 - Elaborer un programme d'actions cohérent, hiérarchisé et réaliste visant à réduire le risque d'inondation de manière significative sur le bassin du Loir

- Périmètre de l'étude des aléas et des enjeux:
 - la vallée du Loir depuis sa source jusqu'à son entrée dans les Basses Vallées Angevines,
 - les vallées des affluents principaux du Loir : Braye, Ozanne, Thironne, Foussarde, Yerre, Egonne, Conie, Aigre,
 - d'autres affluents si les enquêtes montrent que les enjeux le justifient.

7

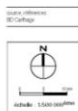
Réunion du Comité de pilotage - 4 novembre 2010



SAGE Loir

Périmètre et réseau hydrographique

- Agglomérations principales (Population 1990)
- 2000 à 3000
 - 3000 à 5000
 - 5000 à 10000
- Réseau hydrographique
- Loir
 - Affluents principaux
 - Réseau secondaire
- Départements
- Régions
- Centre
 - Normandie
 - Pays de la Loire



8

Réunion du Comité de pilotage - 4 novembre 2010



Présentation de la méthodologie

- Phase 1 : Recueil des données existantes et enquête
- Phase 2 : Etat des lieux et diagnostic
- Phase 3 : proposition d'un programme d'actions

9

Réunion du Comité de pilotage - 4 novembre 2010



Phase 1 : Recueil des données existantes et enquête

- Recueil des données existantes
 - Etudes et documents relatifs aux bassins du Loir et de la Maine
 - Entretiens auprès des organismes pertinents
 - Reconnaissances de terrain
- Enquête auprès des communes
 - Réalisation d'un questionnaire + entretiens ciblés
- Utilisation du plateau collaboratif du plan Loire
 - Recueillir et partager l'information

10

Réunion du Comité de pilotage - 4 novembre 2010

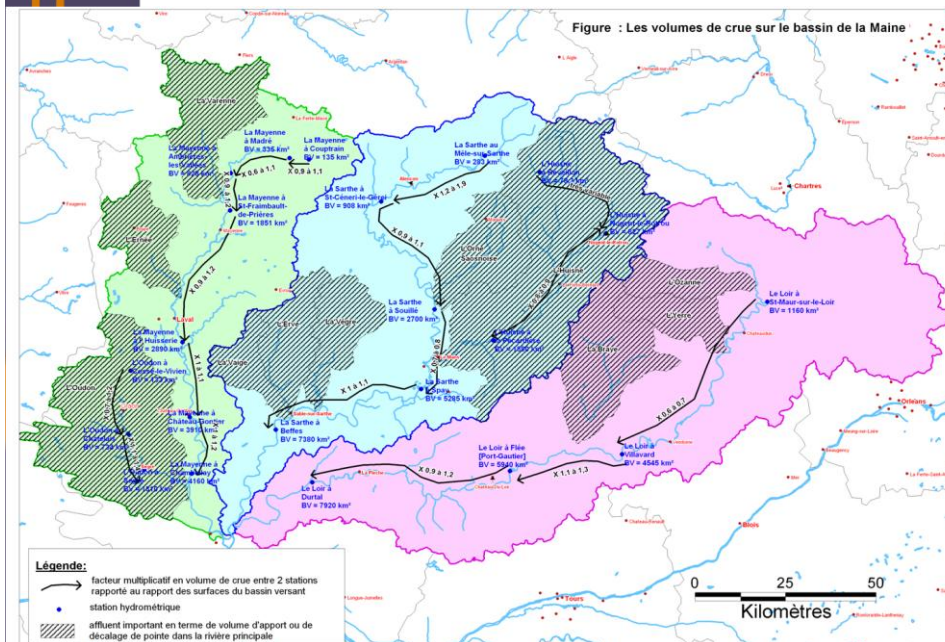


Phase 2 : Etat des lieux et diagnostic

- Evaluation du risque inondation : Aléa inondation et crue de référence
 - Reprise de l'étude de hydrologique faite par Hydratec en 2007 (étude de cohérence hydraulique de la Maine) + prise en compte des données acquises depuis, dont la crue de février 2008.
 - Analyse du fonctionnement hydraulique du bassin

11

Réunion du Comité de pilotage - 4 novembre 2010



12

Réunion du Comité de pilotage - 4 novembre 2010



Phase 2 : Etat des lieux et diagnostic

- Evaluation du risque inondation : Aléa inondation et crue de référence
 - Reprise de l'étude de hydrologique faite par Hydratec en 2007 (étude de cohérence hydraulique de la Maine) + prise en compte des données acquises depuis, dont la crue de février 2008.
 - Analyse du fonctionnement hydraulique du bassin
 - Recueil des cartographies de zones inondables existantes (AZI, PPRI, PCS ...) (phase 1)
 - Extension des zones inondables en utilisant la méthode hydrogéomorphologique sur les secteurs non cartographiés (Thironne, la Foussarde, l'Aigre, la Conie et l'Egvyonne)

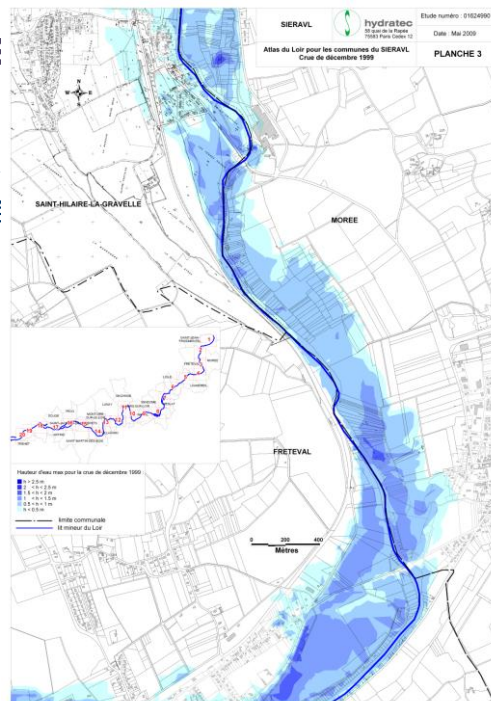
13

Réunion du Comité de pilotage - 4 novembre 2010



Phase 2

● Ev Aléa



hydratec en 2007 + prise en compte février 2008.

sin

existantes (AZI,

méthode cartographiés yvonne)

14

Réunion



Phase 2 : Etat des lieux et diagnostic

- Evaluation du risque inondation :
Les enjeux

- Recenser, analyser et cartographier les enjeux socio-économiques et environnementaux exposés à l'inondation sur le bassin à partir:
 - des résultats de l'enquête,
 - des documents cartographiques mis à disposition par l'EP Loire (Scan 25, BD Ortho),
 - des résultats de l'étude hydraulique,
 - de bases de données gratuites (ex : pages jaunes, recensement de la population) ou payantes (ex : Base SIREN® de l'INSEE),
 - des visites de terrains complémentaires et la rencontre de responsables municipaux pour un certain nombre de collectivités devant faire l'objet d'un examen plus approfondi.
- Enjeux recensés:
 - zones d'habitat, le logement et la population
 - activités industrielles, artisanales et commerciales
 - établissements recevant du public (ERP) – sites sensibles
 - sites environnementaux sensibles, le patrimoine culturel
 - infrastructures de transport
 - usages des espaces publics ouverts – sites sensibles
 - sites à risques environnementaux
 - ouvrages et équipements d'intérêt général et les réseaux

15

Réunion du Comité de pilotage - 4 novembre 2010



Phase 2 : Etat des lieux et diagnostic

- Evaluation du risque inondation :
Les enjeux

- Cartographie des enjeux exposés
 - + base de données géographique élaborée sous Arcview 9.3
- Caractérisation de la vulnérabilité des enjeux et évaluation des dommages :
 - En fonction de l'aléa
 - En fonction de la typologie des enjeux – enjeux stratégiques
 - En fonction de la répartition des enjeux et de leur concentration
 - Evaluation de la population concernée
 - A partir de courbes d'endommagement ou selon méthodologie développée entre la DREAL et le CEPRI
- Validation préalable avec l'EP Loire de la méthode d'évaluation la plus adaptée

16

Réunion du Comité de pilotage - 4 novembre 2010



Phase 2 : Etat des lieux et diagnostic

- Diagnostic de la gestion actuelle du risque inondation sur le bassin du Loir
 - Outils de prévision:
 - analyse des outils de prévision utilisés et du réseau de mesure
 - Prévention des inondations
 - bilan des actions achevées, en cours ou programmées sur le bassin
 - Protection contre les inondations
 - recensement et cartographie des aménagements existants visant la réduction de l'aléa inondation
 - récapitulatif des projets de protection prévus ou envisagés

17

Réunion du Comité de pilotage - 4 novembre 2010



Phase 3 : Proposition d'un programme d'actions

- Le programme d'actions comprendra les actions :
 - en matière de prévision
 - en matière de prévention
 - en matière de protection
- Chaque type d'action proposée fera l'objet d'une fiche synthétique
- Un cahier sectoriel ou atlas mettra en relation les actions et la localisation de leur mise en œuvre
- Un programme d'actions pluriannuel, faisant apparaître les coûts d'aménagement et de gestion sera présenté
- Une réflexion sur la maîtrise d'ouvrage la plus pertinente sera menée

18

Réunion du Comité de pilotage - 4 novembre 2010

