

LES OUTILS DE BIOTÉLÉMÉTRIE AU SERVICE DE L'ÉTUDE DES MIGRATIONS DES ESPÈCES AMPHIHALINES EN LOIRE

GADAIS, R. HOUDOUIN, N. EVANNO, G. – INRA Rennes
FEUNTEUN, E. – MNHN Dinard



Porteurs de projet :



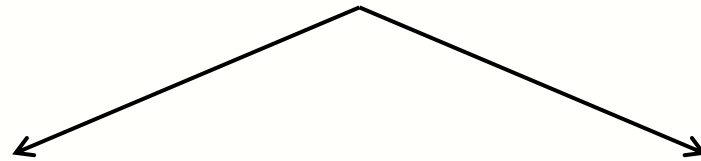
Financiers



Aides :



Biotéléométrie : étude à distance de paramètres biotiques ou abiotiques



Etude des déplacements migratoires

Evaluation des stocks

↓
Stations fixes
Pistage actif

↓
Capture – Marquage – Recapture



Rappel des cycles de vie

OCEAN

LOIRE

Croissance



Reproduction

Croissance



Reproduction

Croissance



Reproduction

Croissance



Reproduction

Reproduction



Croissance

Reproduction



Croissance

Récepteur = hydrophone,
antenne radio, ...

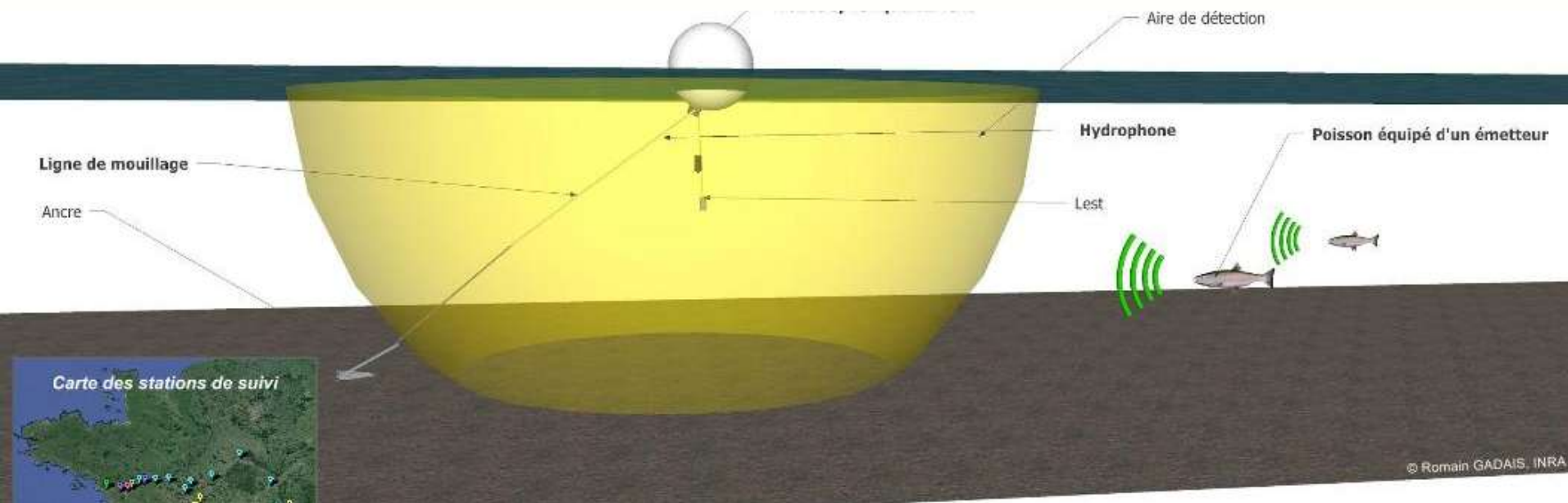


Réseau d'hydrophones
formant des **barrières de
détection**
+ radiopistage acif

Emetteur
hydroacoustique ou
hybride



Marquages
**hydroacoustique ou
hybride**
+ externe (spaghetti)
+ tiris pit-tag



© Romain GADAIS, INRA

Réseau de détection 2014



Des poissons marqués circulent en Loire

LAMPROIE : chirurgie et implantation intrapéritonéale

Dans le cadre du Plan Loire Grandeur Nature, des poissons grands migrateurs sont équipés d'émetteurs afin de suivre leurs déplacements. Voici la marche à suivre en cas de capture :

SAUMON : 2 types de marques
dans tous les cas le relâcher



LAMPROIE : 3 types de marques
noter le numéro de la marque externe et la relâcher



ALOSE : 3 types de marques
noter le numéro de la marque externe et la relâcher



En cas de capture d'un poisson marqué, merci de contacter :

Romain GADAIS
0626087248
rgadais@gmail.com

INRA - UMR ESE
65 rue de Saint Brieuc
35000 Rennes



SAUMON

2012 :

3 Saumons marqués
3 Saumons détectés
par les hydrophones

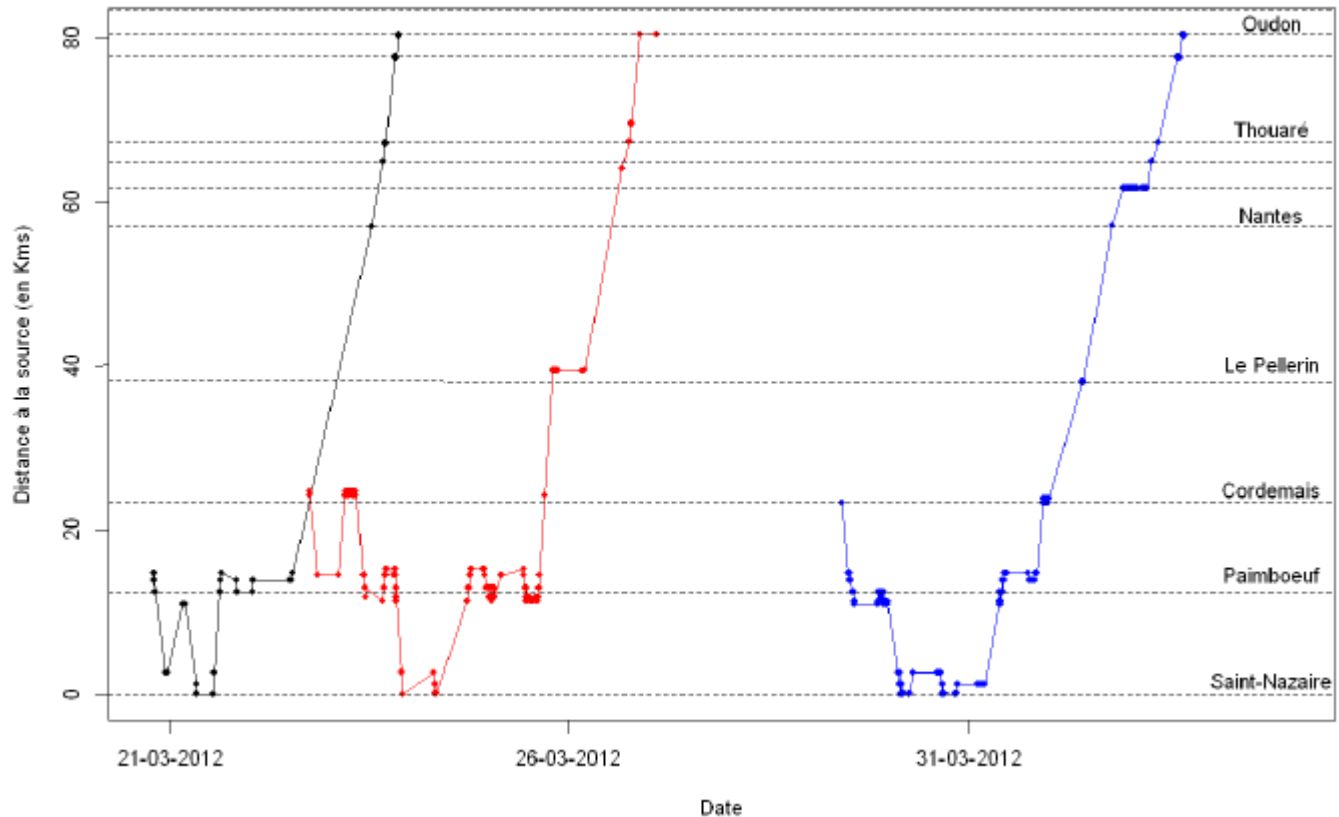
Oscillations en
estuaire puis
migrations à 50 km/j

Pas de détection à
l'amont d'Oudon

+ 27 Aloses

+ 59 Lamproies

+ 51 Anguilles



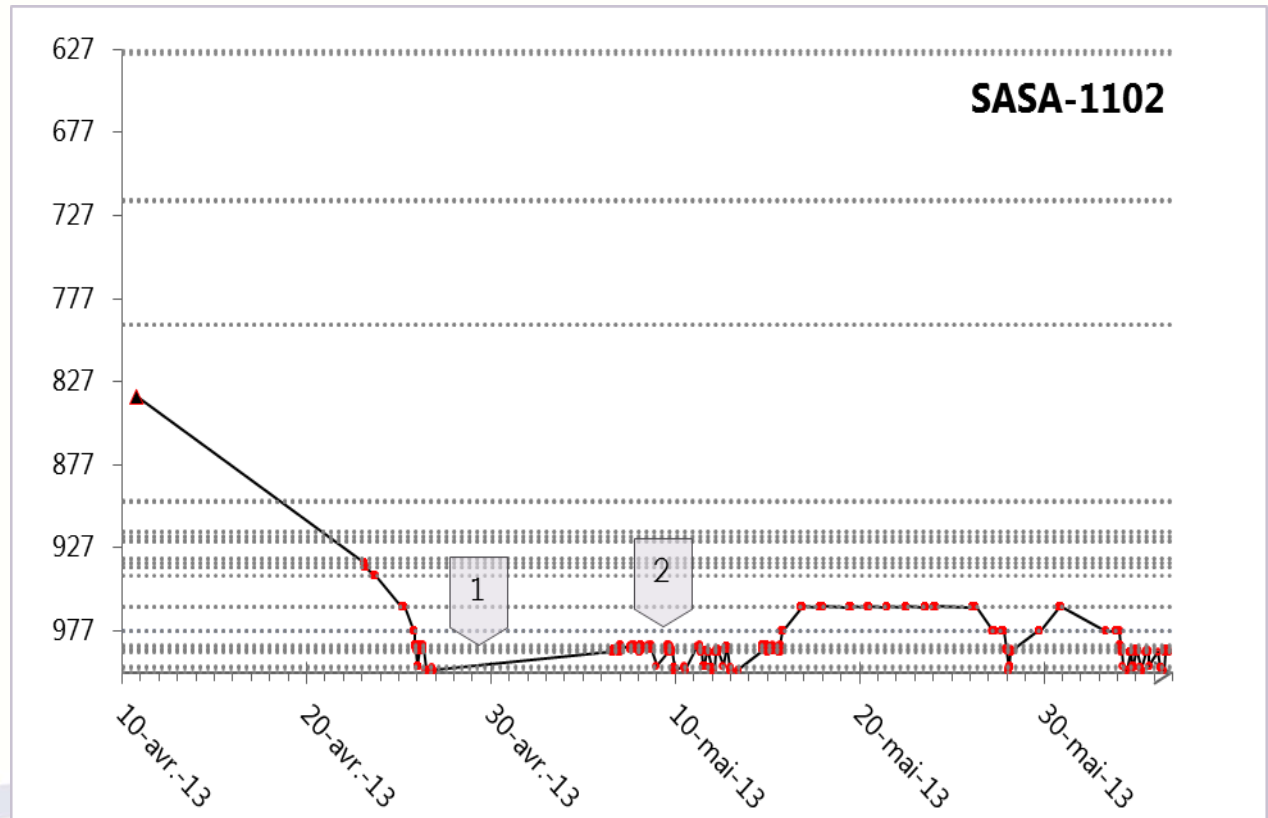
SAUMON

2013 :

4 Saumons marqués
1 seul détecté

Dévalaison en mer
puis retour en
estuaire sans
dépasser Nantes

+ 84 Aloses
+ 55 Lamproies
+ 49 Anguilles



SAUMON

2014 :

30 Saumons marqués
25 détectés

2 à Orléans

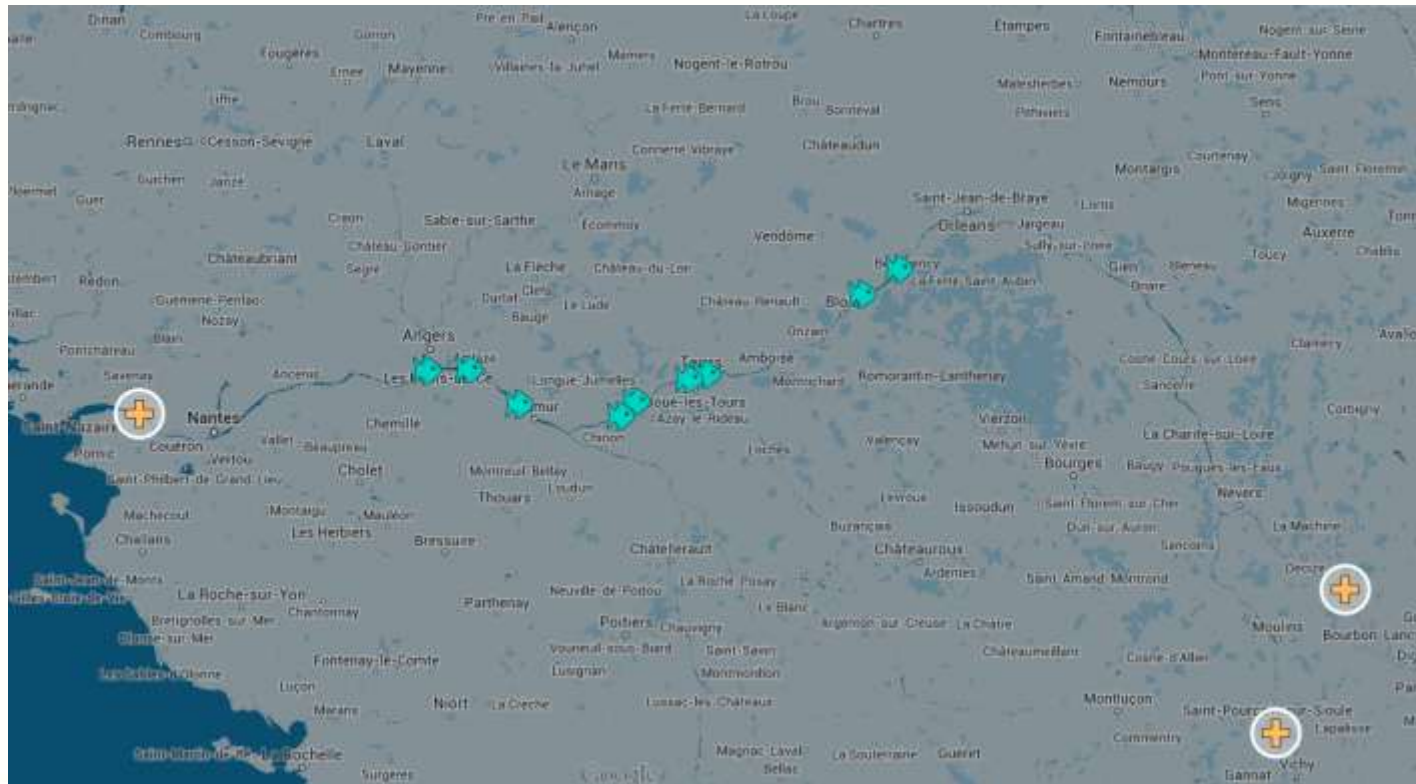
2 à Cosne sur Loire

1 à Château sur Allier

Pas de détection aux
stations TIRIS

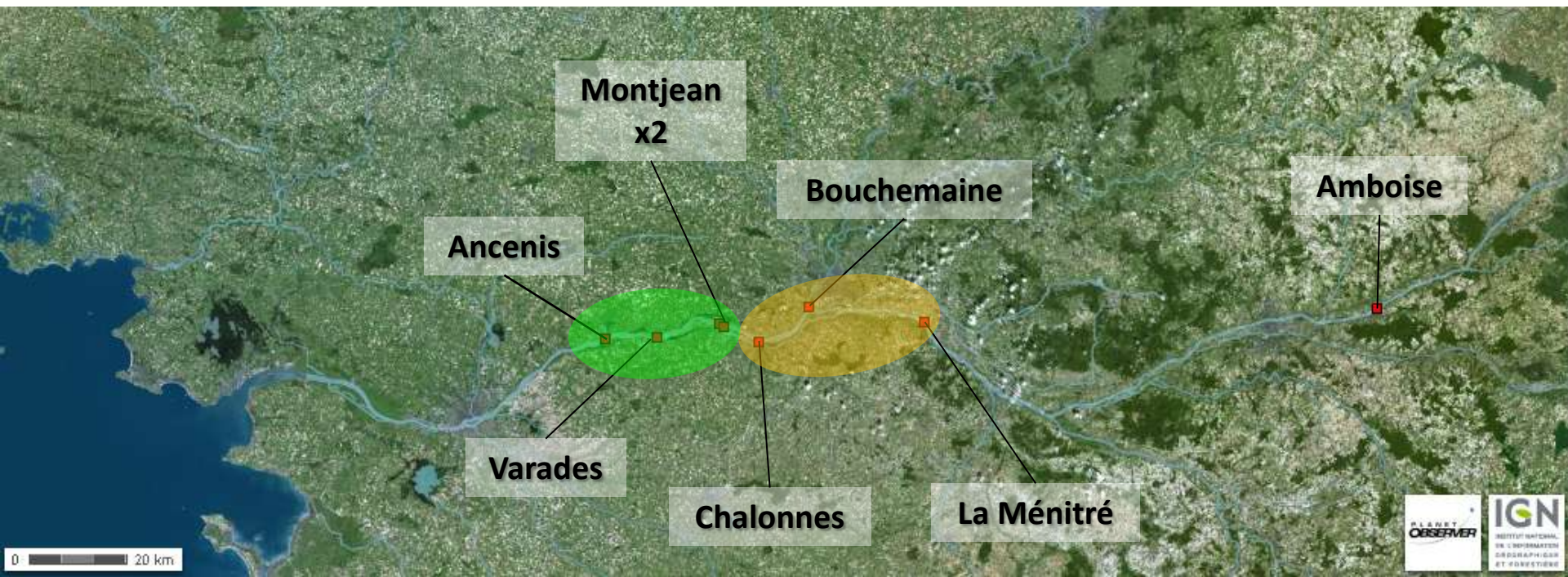
+ 48 Aloses

+ 20 Lamproies

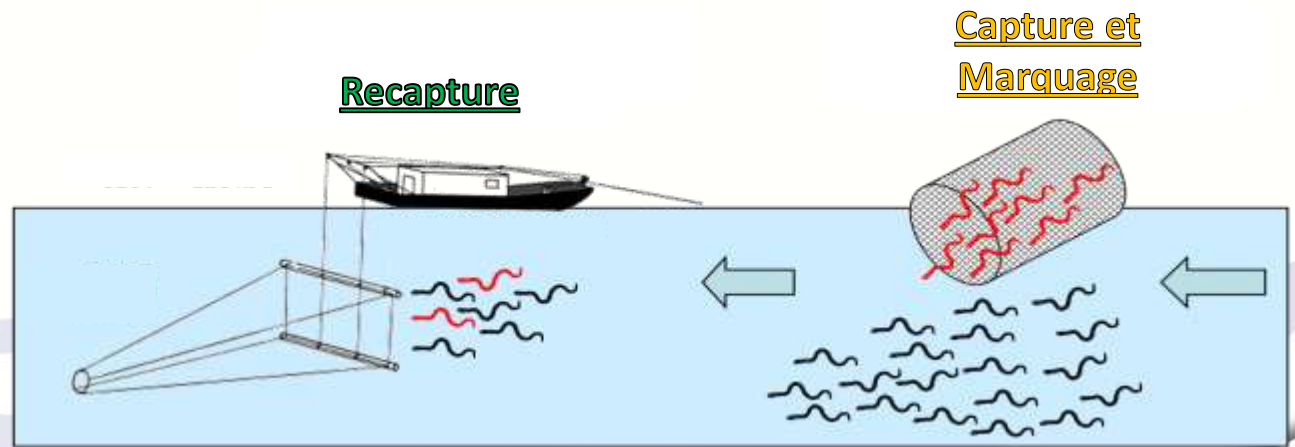


9 Saumons localisés sans mouvements sur la Loire moyenne / 16

Sur 440 poissons potamotoques marqués 4 détectés sur les stations amont



- Quantité totale dévalente (flux)
- Taux d'exploitation



NON APPLIQUABLE AU SAUMON CAR POPULATION TROP FAIBLE



MERCI DE VOTRE ATTENTION

