

LABEL PAVILLON ORANGE

Pour une ville plus sûre

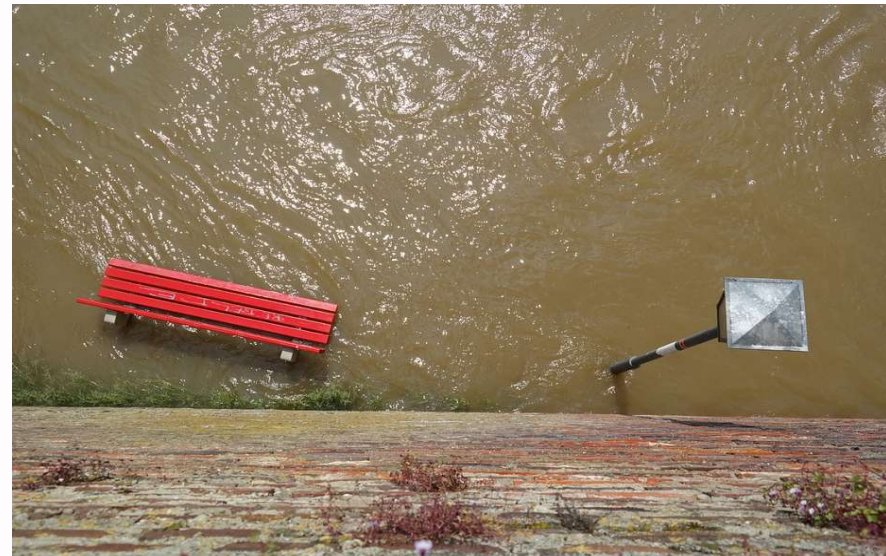
une initiative du Haut Comité Français pour la Défense Civile





Le Pavillon Orange et son blog

- Valoriser en labellisant les actions des collectivités en faveur de la sauvegarde et de la gestion de crise
- Mettre en valeur les bonnes pratiques des villes labellisées et les initiatives innovantes
- Communiquer auprès de ses administrés
- Former un réseau de villes résilientes



60 villes labellisées chaque année
100 000 visiteurs / an sur le Blog

#1

Label Pavillon Orange

- Évaluez-vous en ligne gratuitement
- Découvrez les bonnes pratiques des communes labellisées grâce à notre Blog
- Rejoignez le réseau des collectivités résilientes de votre région

 www.pavillon-orange.org

 www.pavillon-orange.org/blog

NOUVEAU

Le Pavillon Orange inclut désormais la
thématique
Sécurité – Sûreté face aux menaces
terroristes

#1

Fonctionnalités principales

- Administration de questionnaire
- Calcul de résultats et édition de rapports
- Gestion d'Espaces candidats

Accès

- Pour les communes : inscription sur le site du Pavillon Orange
- Évaluation annuelle en ligne
- 2 étapes : le Socle (120 questions permettant de valider le label), les 10 Capacités (170 questions permettant d'obtenir des étoiles)

L'Espace Candidat du Pavillon Orange

#1

Les questionnaires

Les comptes rendus d'évaluation

Commune : 00001 Test CB Département : 02 Aisne

LE SOCLE DU PAVILLON ORANGE

Date de la saisie 14/09/2017 14:54:54

A. PLANIFICATION DE SAUVEGARDE **Résultat : 82%**

Le Plan Communal de Sauvegarde (PCS)

A1. La commune a-t-elle établi un PCS ?(*) Oui Non

A2. Le PCS a-t-il fait l'objet d'un arrêté transmis au préfet de département ?(*) Oui Non

A3. Quelle est en moyenne l'ancienneté de la dernière étude de vulnérabilité sur les enjeux (humains, économiques, environnementaux et patrimoniaux) soumis aux risques ? moins de 2 ans entre 2 et 5 ans plus de 5 ans

A4. Quelle est en moyenne l'ancienneté de la dernière étude de vulnérabilité du territoire face aux risques ? moins de 2 ans entre 2 et 5 ans plus de 5 ans

A5. Le PCS fait-il l'objet de modifications suite à : des retours d'expériences consécutifs d'exercices ou d'événements réels des évolutions des risques ou suite à des évolutions des PPR, PPI et PPMS des évolutions des infrastructures et des équipements de la commune de changements urbanistiques importants

A6. Le pic maximal saisonnier de population (estival par ex.) sert-il de référence au PCS ?

A7. Les grands rassemblements font-ils l'objet de dispositions spéciales ? Oui Non

A8. La commune dispose-t-elle du dernier Dossier départemental sur les risques majeurs (DDRM) ? Oui Non

A9. Le PCS prend-t-il en compte : les dispositions prescrites par le dispositif ORSEC au niveau préfectoral le(s) Plan(s) de Prévention des Risques (PPR) les dispositions des Plans Particuliers de Mise en Sécurité (PPMS) des établissements scolaires le(s) Plan(s) Particuliers d'intervention (PPI) les dispositions du Schéma Départemental d'Analyse et de Couverture des Risques (SDACR) Non concerné par PPR / PPI

A10. La dernière révision du PCS date de : moins de 2 ans

Le Socle du Pavillon Orange® 1 / 10

Le Blog

Le Blog du Pavillon Orange

Tout l'actualité de la résilience territoriale

Accueil

À propos

Le site du Pavillon Orange

Le site du HCFDC

RECHERCHER

Recherche...

ARTICLES RÉCENTS

Bulletin de veille HCFDC #7 - Les feux de forêts en France, juillet 2017

Feux de forêts : cartographie des alertes

Faire face à la menace terroriste en période estivale

35 ans de régime Cat Nat

1ère session de formation des Am-

Feux de forêts : cartographie des alertes

Source : cellule Veille France & Pays limitrophes, HCFDC

Pour accéder à la situation room complète sur les feux de forêts, connectez-vous à votre Espace membre HCFDC

Pas encore membre ? En savoir plus sur l'adhésion.

#2 Mesurer la qualité ?

- Comment mesurer l'adéquation entre besoins et ressources ?
- Comment appréhender les besoins à partir d'une auto-évaluation ?

L'auto-évaluation comme atout

- Appréhender les progrès, d'année en année
- Donner la parole aux personnes en charge de la prévention et de la gestion des risques

- En complément, des audits périodiques
 - Quantifier, apprécier
 - Points forts / points faibles / préconisations / remarques / note de prise en compte de chaque thématique
 - Comparer entre contextes similaires

Points forts

- Un fort taux de renouvellement
- Des retours positifs sur le questionnaire (contenu, adaptabilité en fonction du contexte, ergonomie)
- Une labellisation a fait ses preuves
 - Corbeil-Essonnes, mai-juin 2016



Points faibles

- Un écho encore trop faible auprès des citoyens
- Un réseau d'échange entre villes encore peu exploité
- Un mode auto-déclaratif qui laisse parfois place au doute...



Préconisations

- Se faire connaître davantage
- Entretien du réseau
- Proposer un accompagnement à l'évaluation

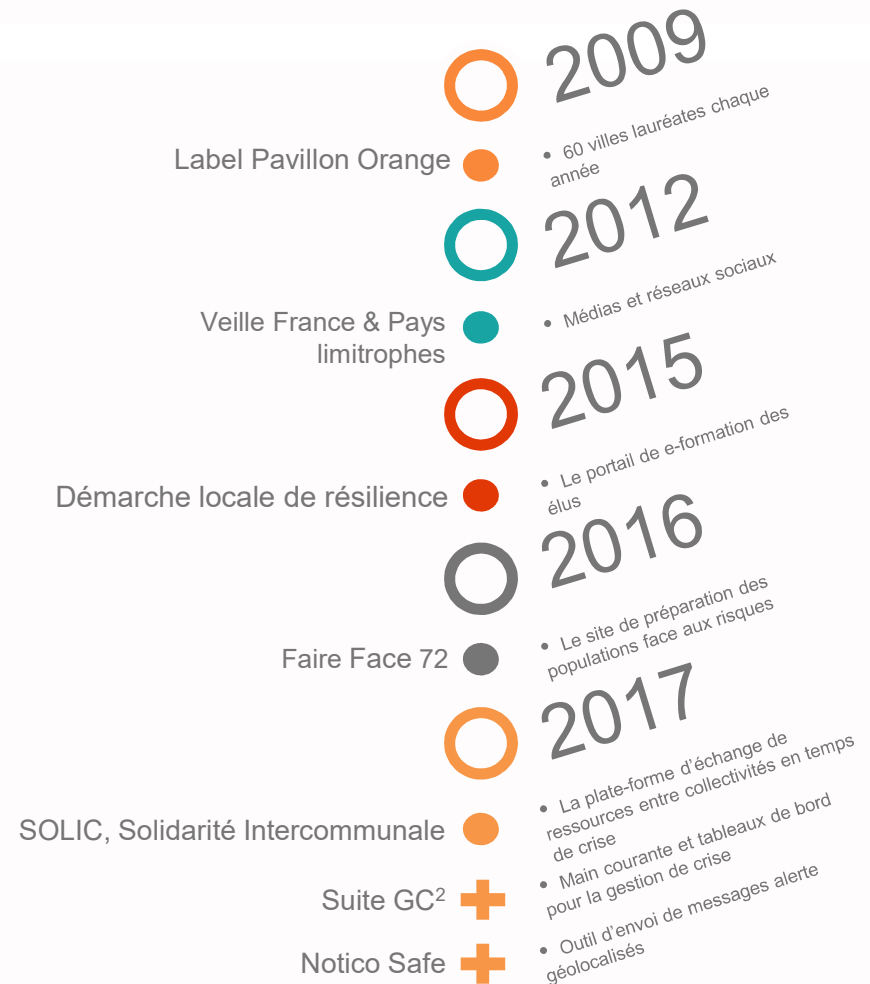


Remarques et questions



Le HCFDC et la résilience

- Des projets numériques à fort caractère innovant
- En partenariat étroit avec le Ministère de la Transition écologique et solidaire et le Ministère de l'Intérieur
- Un portail d'accès web unique



Contact



Célia Bellange

Chef de projets dédiés à la résilience territoriale

celia.bellange@hcfdc.org

Twitter : [@PavillonOrange](https://twitter.com/PavillonOrange)