

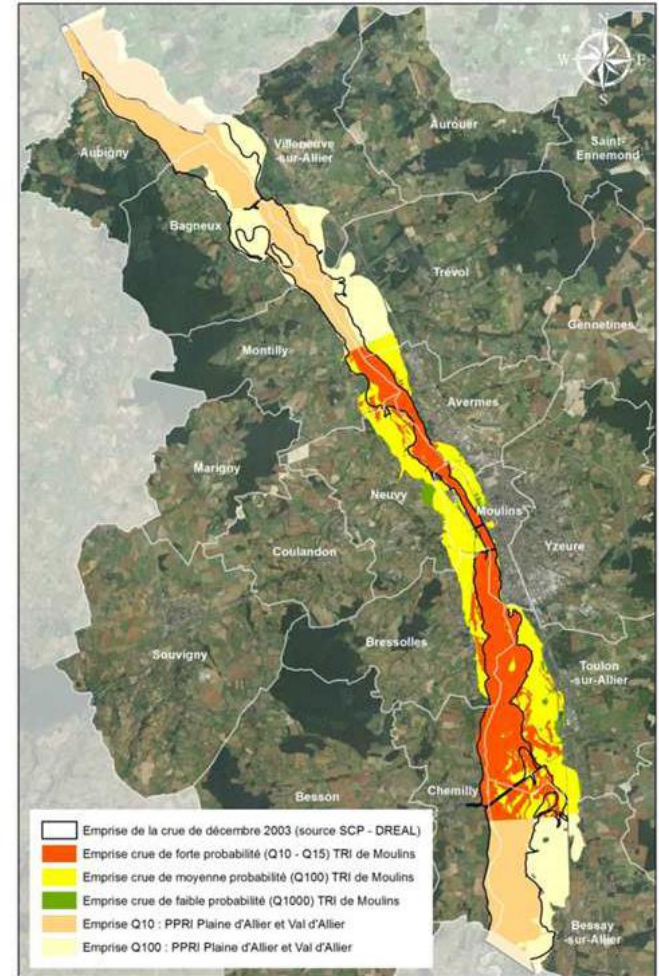
Moulins Communauté

SLGRI

Analyse hydraulique

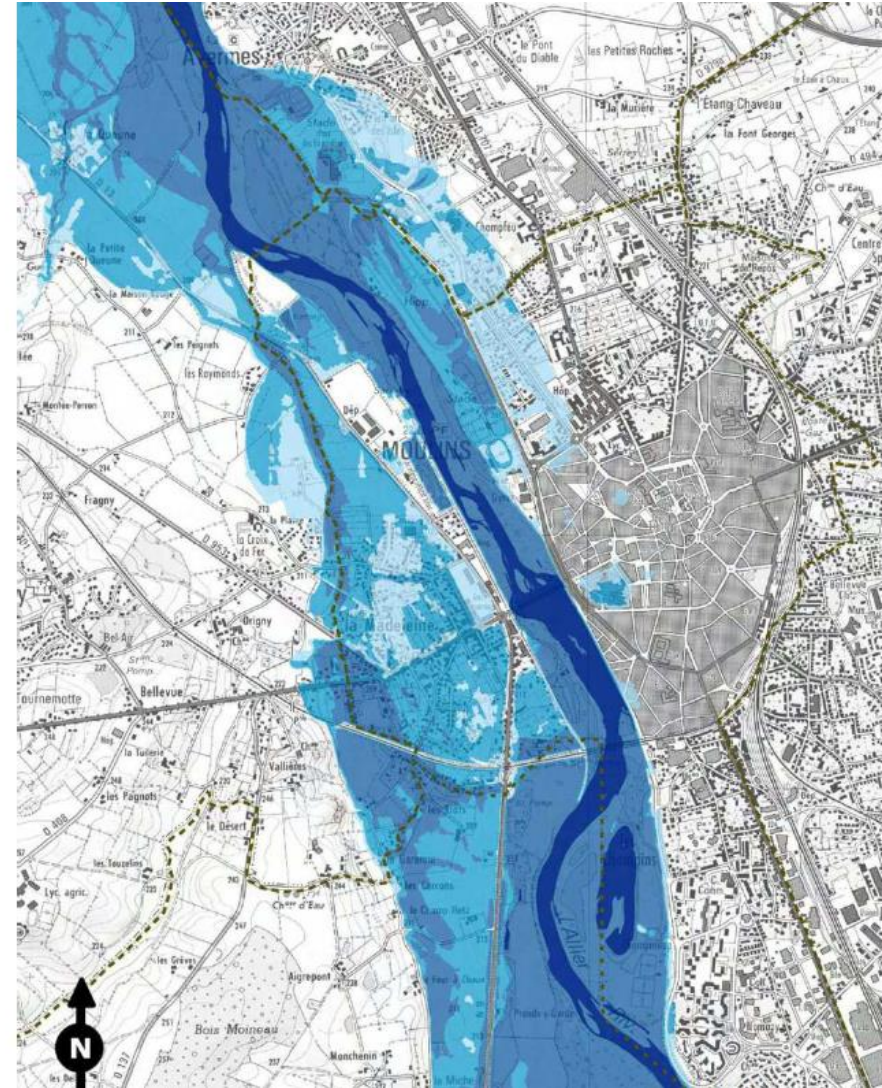
Connaissance de l'aléa inondation

- Etude hydraulique menée en 2010 et 2015 pour le compte de la DDT Allier dans le cadre de l'application de la Directive Inondation sur le TRI de Moulines comprenant 6 communes,
- Etudes hydrauliques menées dans le cadre de l'établissement des PPRI du Val d'Allier et de l'Allier aval



Crue moyenne construite à partir de la crue centennale en effaçant les digues conformément à la doctrine d'état (crue $Q=3900 \text{ m}^3/\text{s}$)

- Inondation importante du quartier de la Madeleine avec des hauteurs pouvant dépasser 1 m,
- Inondation importante en rive droite de part et d'autre de l'avenue des Isles,
- Inondation des installations sportives et de l'hippodrome.



Analyse hydraulique

Système d'endiguement de l'Allier

- Système d'endiguement construit progressivement depuis le XVIII^{ème} siècle,
- Protection apparente contre la crue de temps de retour $T=100$ ans excepté pour la Levée de la Brasserie,
- L'EDD de 2015 considère que différents tronçons montrent une probabilité non négligeable à la rupture pour une crue centennale.

