

COMMUNIQUÉ DE PRESSE

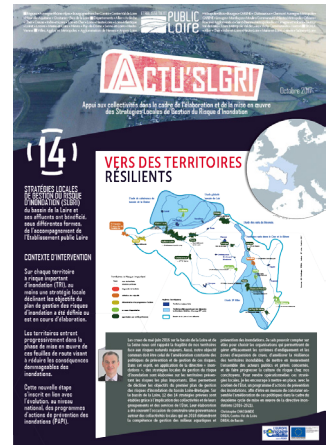
SÉMINAIRE 2017

DES PORTEURS SLGRI/PAPI APPUYÉS

PAR L'ETABLISSEMENT PUBLIC LOIRE

L'Etablissement public Loire accompagne plus d'une quinzaine de collectivités du bassin de la Loire et ses affluents dans l'élaboration et la mise en œuvre de stratégies territorialisées et cohérentes de réduction du risque inondation. C'est à ce titre qu'il a organisé, le 14 novembre, le Séminaire 2017 des porteurs de stratégies locales de gestion du risque inondation (SLGRI) et de programmes d'actions de prévention des inondations (PAPI). Présidée par Stéphanie ANTON, Présidente de la Commission Inondation-plan Loire et avec la participation de Christophe CHASSANDE, DREAL de bassin, cette journée a réuni une quinzaine de référents sur cette problématique, élus ou techniciens des territoires concernés.

Ce temps d'échanges fructueux a été consacré principalement à la présentation, par territoire et grandes thématiques, des facteurs de réussite comme des difficultés rencontrées lors de l'élaboration de ces feuilles de route pour la réduction des conséquences négatives des inondations et le développement de la résilience des territoires. Sur chacun d'entre eux, les stratégies locales établies ou en cours d'élaboration ont vocation à entrer progressivement dans leur phase de mise en œuvre, via notamment le dispositif PAPI. Ont ainsi été évoqués : l'état d'avancement des réflexions sur les secteurs Moulins, Bourges, Vierzon et la Flèche ; la mise en place des PAPI de Riom, de Tours ainsi que des vals d'Authion et de Loire ; les actions de sensibilisation du grand public aux inondations à Nantes, de même que les projets d'aménagement urbains intégrant le risque sur le territoire de Vichy.



Les prises de parole ont mis en évidence l'intérêt de la cohérence de bassin et du développement des collaborations entre porteurs de SLGRI/PAPI autour d'enjeux thématiques partagés, comme sur la gestion des systèmes d'endiguement, l'amélioration de la culture du risque, au-delà de celles déjà existantes en matière de réduction de la vulnérabilité des enjeux socio-économiques (population, acteurs économiques, réseaux et services utiles à la gestion de crise).



Ont été également présentés des zooms sur les interventions de l'Etablissement public Loire à l'échelle du bassin, notamment l'[analyse exploratoire en termes d'exploitation de champs d'expansion de crues](#), en soulignant qu'au total 14 secteurs ont fait l'objet d'un complément d'investigation, et les démarches de réduction de la vulnérabilité territoriale ([monuments historiques et autres biens culturels patrimoniaux](#)/[acteurs économiques](#)/investissements de recherche, développement, innovation).

Enfin pour 2018, des pistes de réflexion ont été identifiées pour poursuivre l'amélioration de la mise en œuvre des stratégies locales, via notamment le renforcement des synergies « de bassin » axées sur les spécialités et les expériences plus particulières à chacun des territoires.

Les [éléments présentés lors de cette journée](#) sont accessibles en ligne sur le site de l'Etablissement.