

■ Régions • Auvergne • Bourgogne • Centre • Languedoc-Roussillon •  
Limousin • Pays de la Loire ■ Départements • Allier • Ardèche • Cher  
• Creuse • Indre-et-Loire • Loir-et-Cher • Loire • Haute-Loire • Loire-  
Atlantique • Loiret • Lozère • Maine-et-Loire • Nièvre • Puy-de-Dôme  
• Saône-et-Loire • Haute-Vienne ■ Villes-et Agglos • Angers • Blois



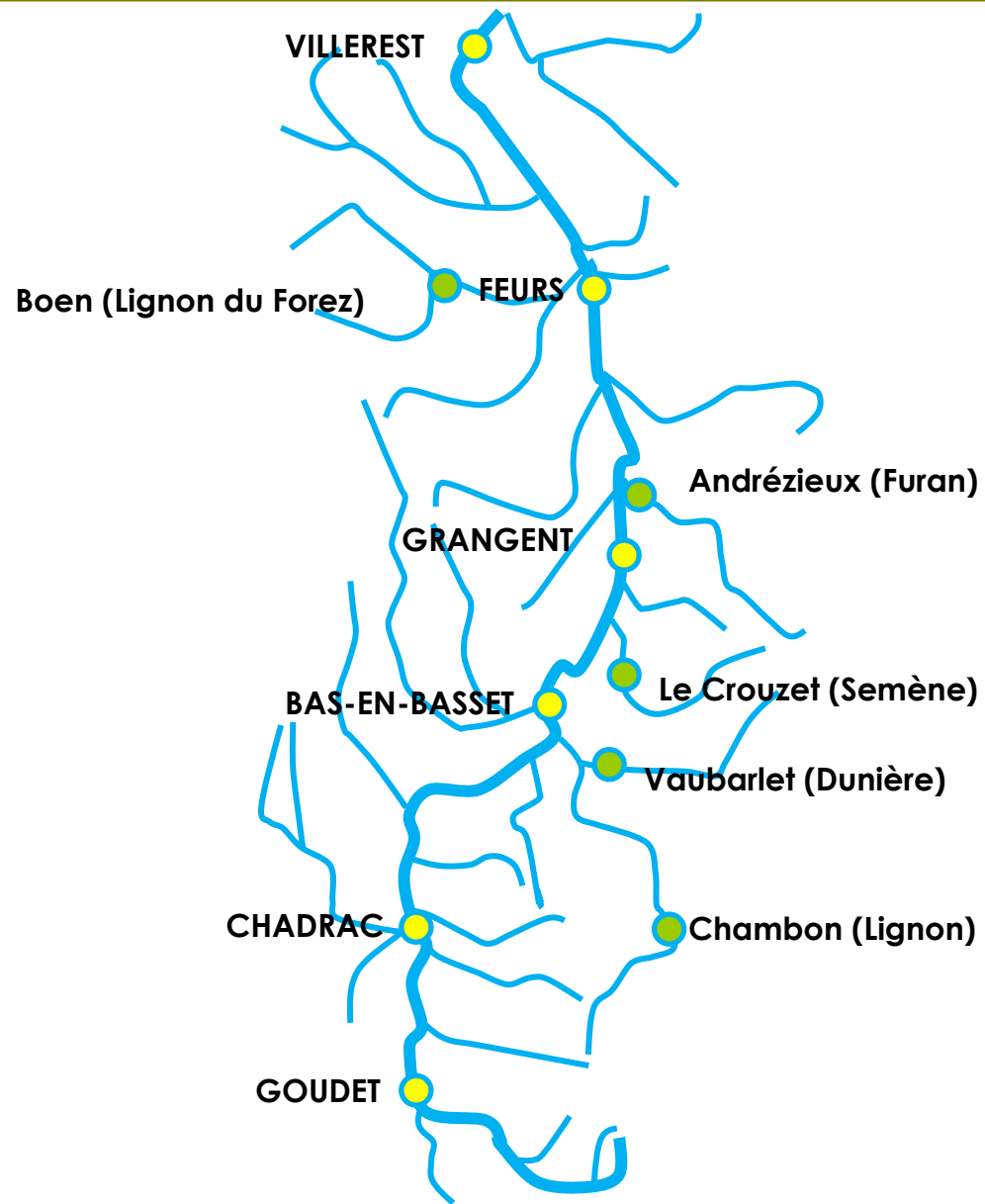
• Bourges • Châteauroux • Clermont Communauté • Joué-Lès-Tours •  
Limoges • Montluçon • Nantes Métropole • Nevers • Orléans • Saint-  
Etienne Métropole • Saint-Nazaire • Le Grand Roanne • Saumur • Tours  
• Vichy • Vierzon ■ SICALA • Allier • Cher • Indre-et-Loire • Loir-et-Cher  
• Haute-Loire • Loiret • Maine-et-Loire • Nièvre • Saône-et-Loire

## L'action du barrage de Villersrest sur la crue de novembre 2008

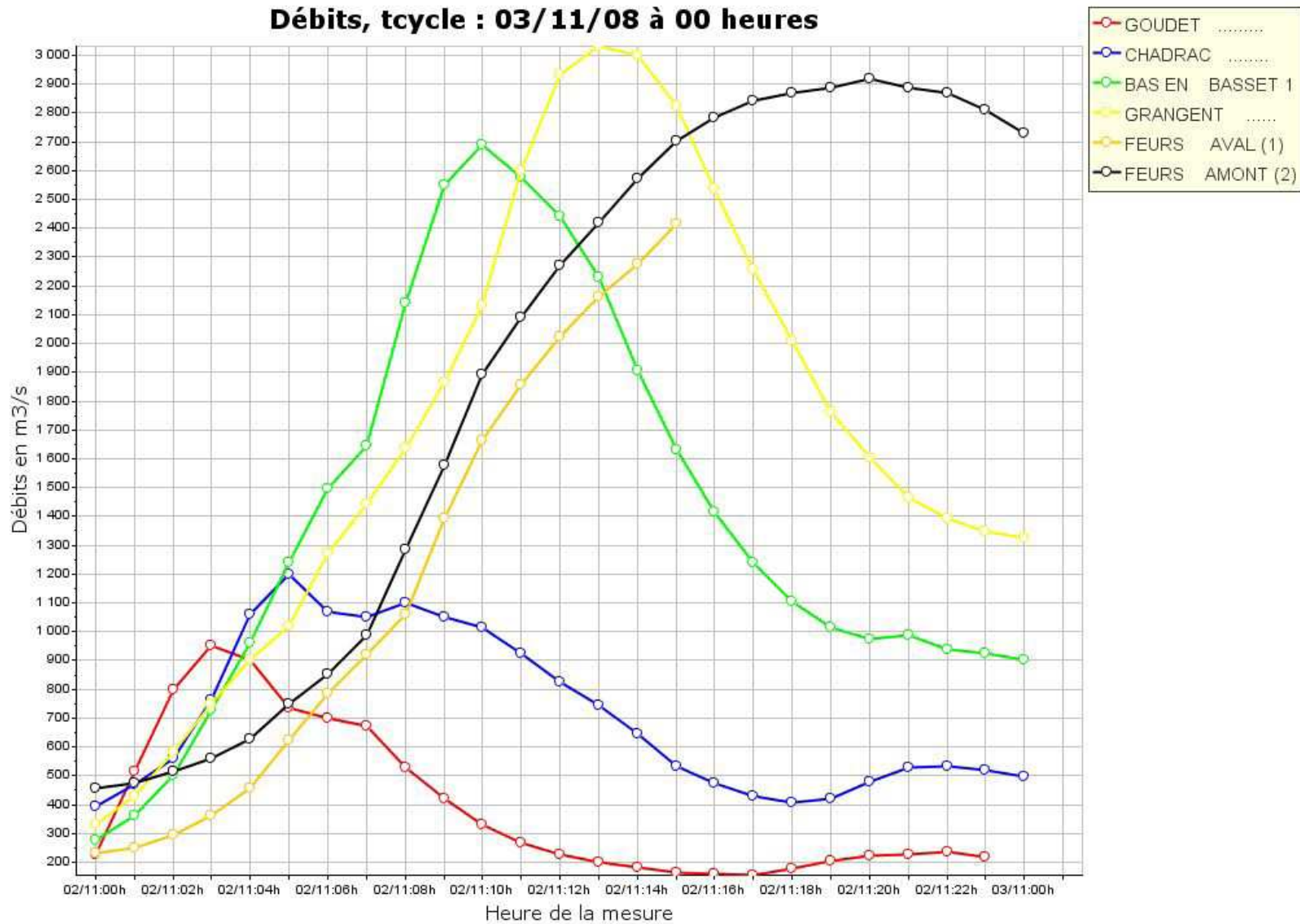


# Ecrêtement de la crue avec le barrage de Villerest

- 3ème plus forte crue depuis 1839.
  - Octobre 1846 : 4 900 m<sup>3</sup>/s
  - Septembre 1866 : 3 800 m<sup>3</sup>/s
- Comparable aux crues de
  - juin 1852 : 2 960 m<sup>3</sup>/s et
  - octobre 1907 : 3 050 m<sup>3</sup>/s

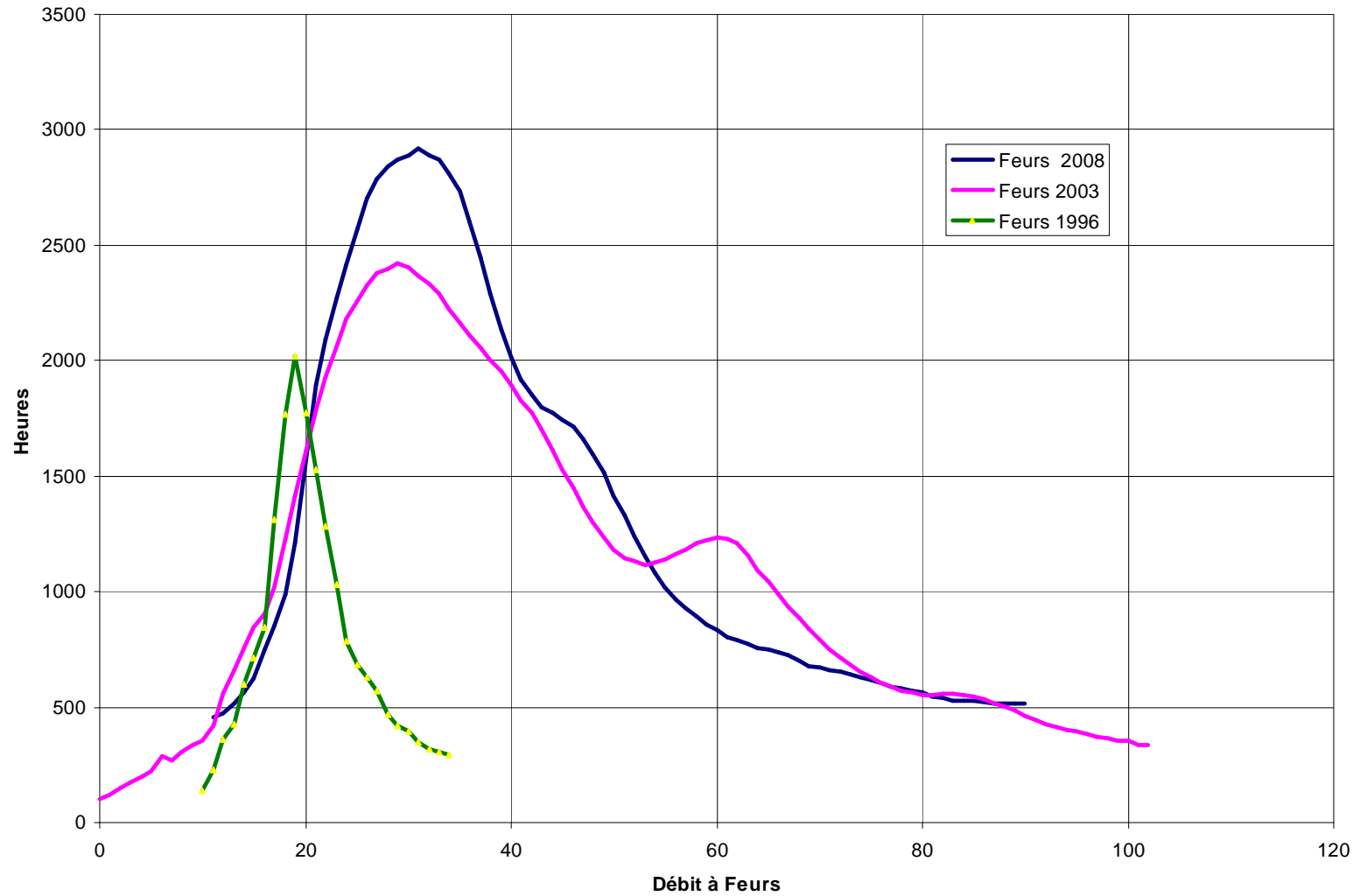


# Débits sur l'axe Loire (validés en temps réel)

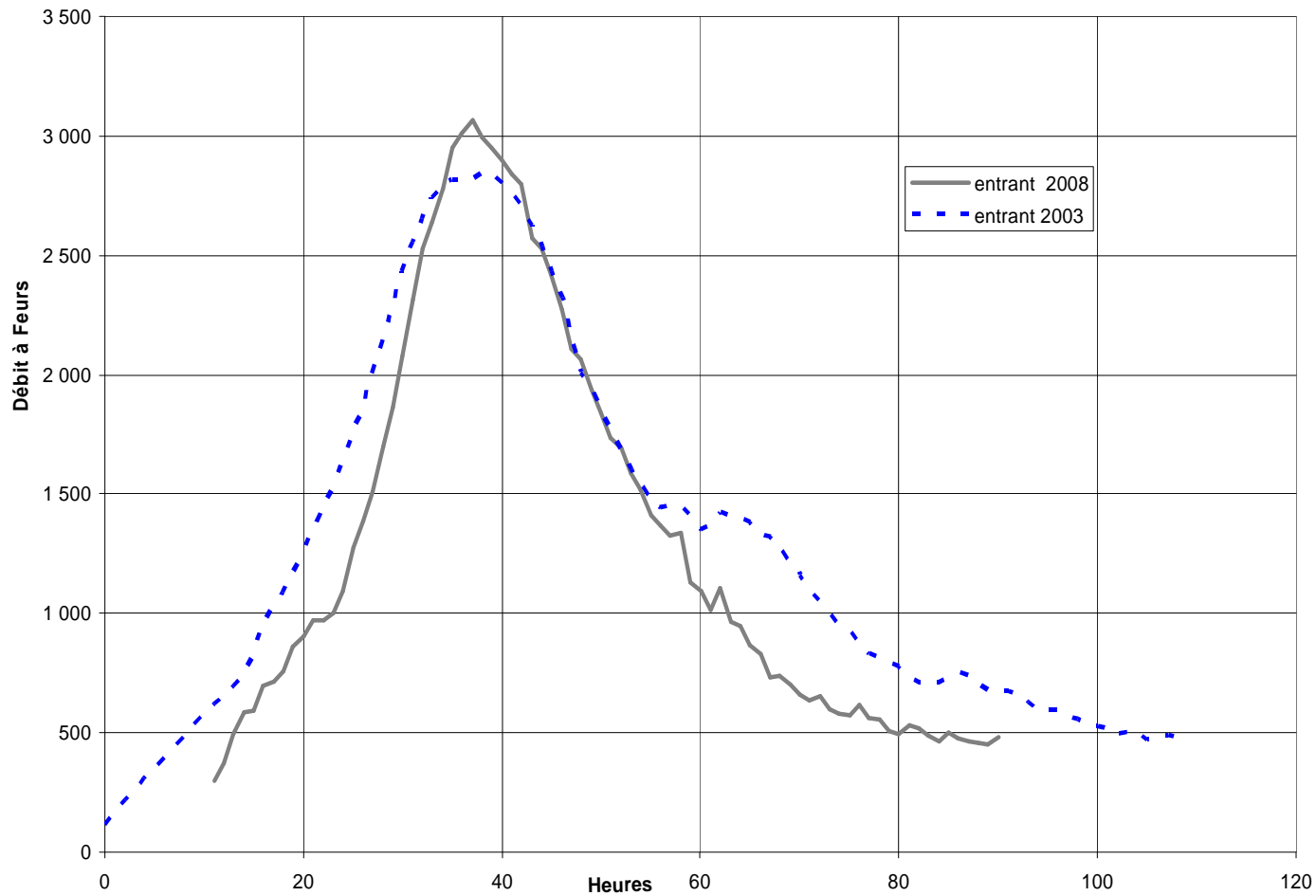


# 3 plus fortes crues à Feurs depuis la construction - 1996-2003-2008

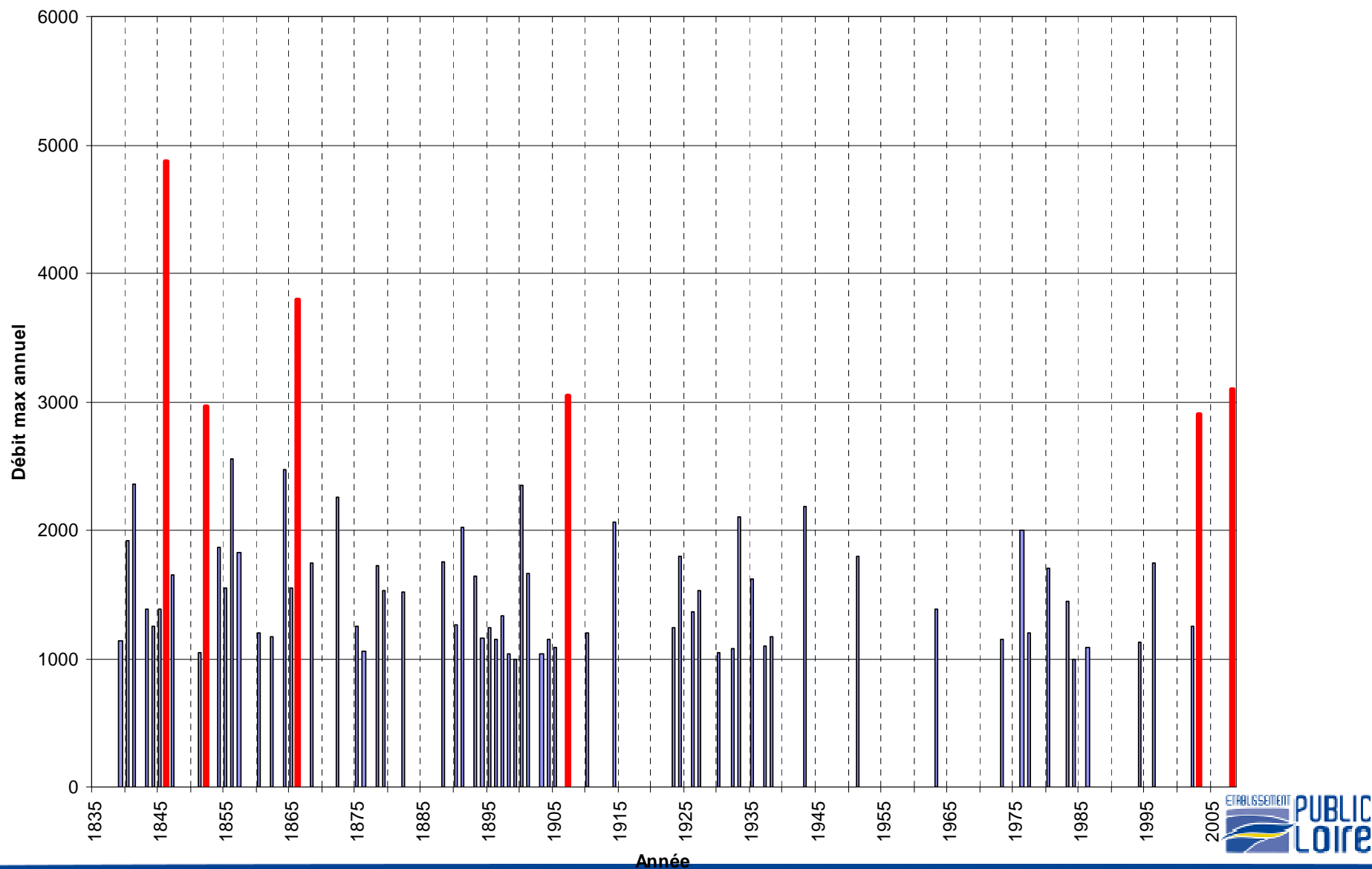
3 plus fortes crues à Feurs (entrée de la retenue) depuis la construction - 1996-2003-2008



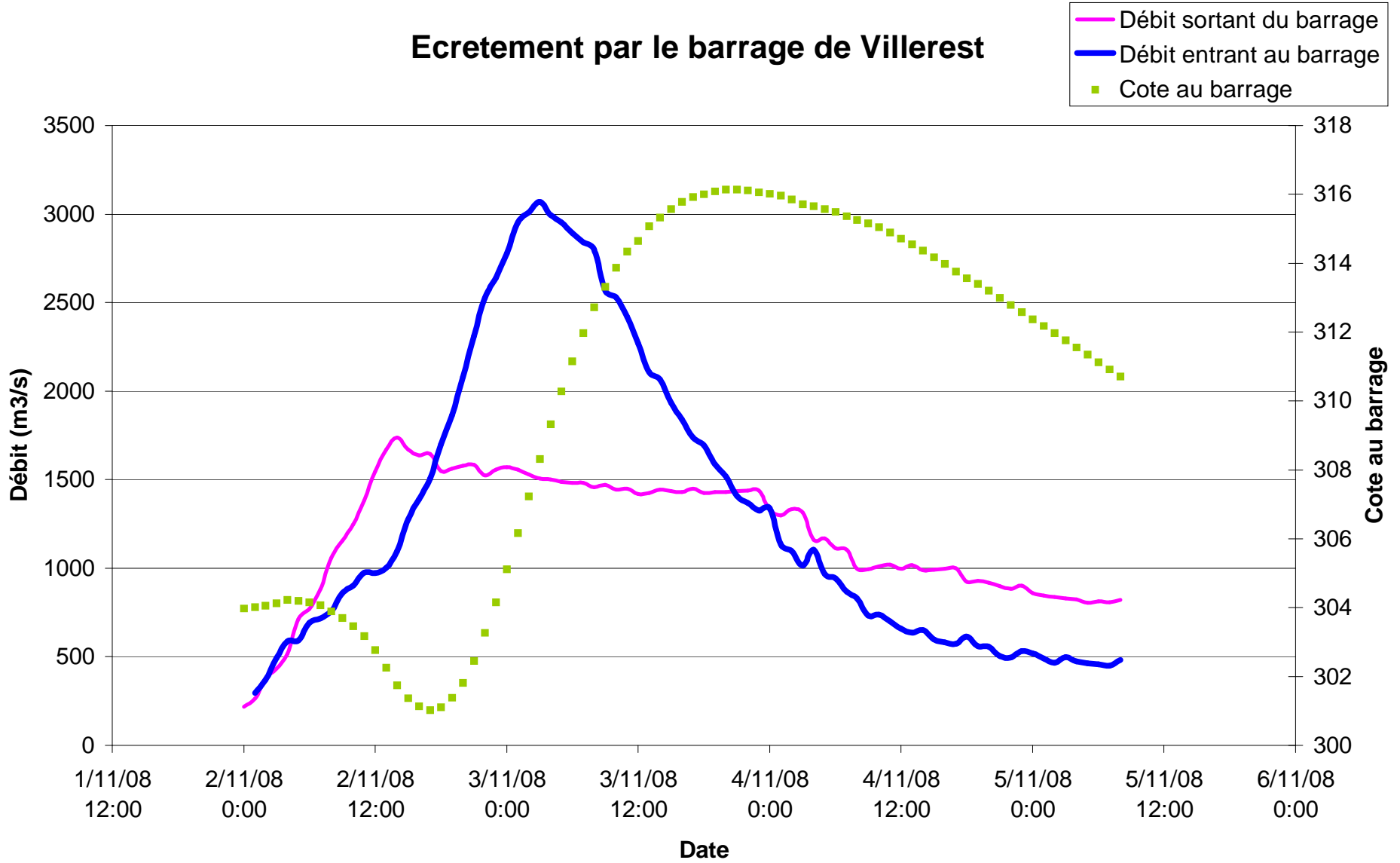
# Débit entrant au barrage pour les crues de 2003 et 2008



# Débits max annuels à Roanne/Villerest supérieurs à 1 000 m<sup>3</sup>/s



# Ecretement par le barrage de Villerest





# Bilan en volumes

<i>Volume écoulé à Feurs Mm3</i>	<i>Volume écoulé à Villereest (entrant) Mm3</i>	<i>Volume des apports entre Feurs et Villereest Mm3</i>	<i>Volume stocké pendant l'écrêtement Mm3</i>
425	486	61	84 (55 M m3 à la cote 301,02 139 Mm3 à la cote 316,15)