

■ Régions • Auvergne • Bourgogne • Centre • Languedoc-Roussillon •
Limousin • Pays de la Loire ■ Départements • Allier • Ardèche • Cher
• Creuse • Indre-et-Loire • Loir-et-Cher • Loire • Haute-Loire • Loire-
Atlantique • Loiret • Lozère • Maine-et-Loire • Nièvre • Puy-de-Dôme
• Saône-et-Loire • Haute-Vienne ■ Villes et Agglos • Angers • Blois



• Bourges • Châteauroux • Clermont Communauté • Joué-Lès-Tours •
Limoges • Montluçon • Nantes Métropole • Nevers • Orléans • Saint-
Etienne Métropole • Saint-Nazaire • Le Grand Roanne • Saumur • Tours
• Vichy • Vierzon ■ SICALA • Allier • Cher • Indre-et-Loire • Loir-et-Cher
• Haute-Loire • Loiret • Maine-et-Loire • Nièvre • Saône-et-Loire

ETIAGE 2003



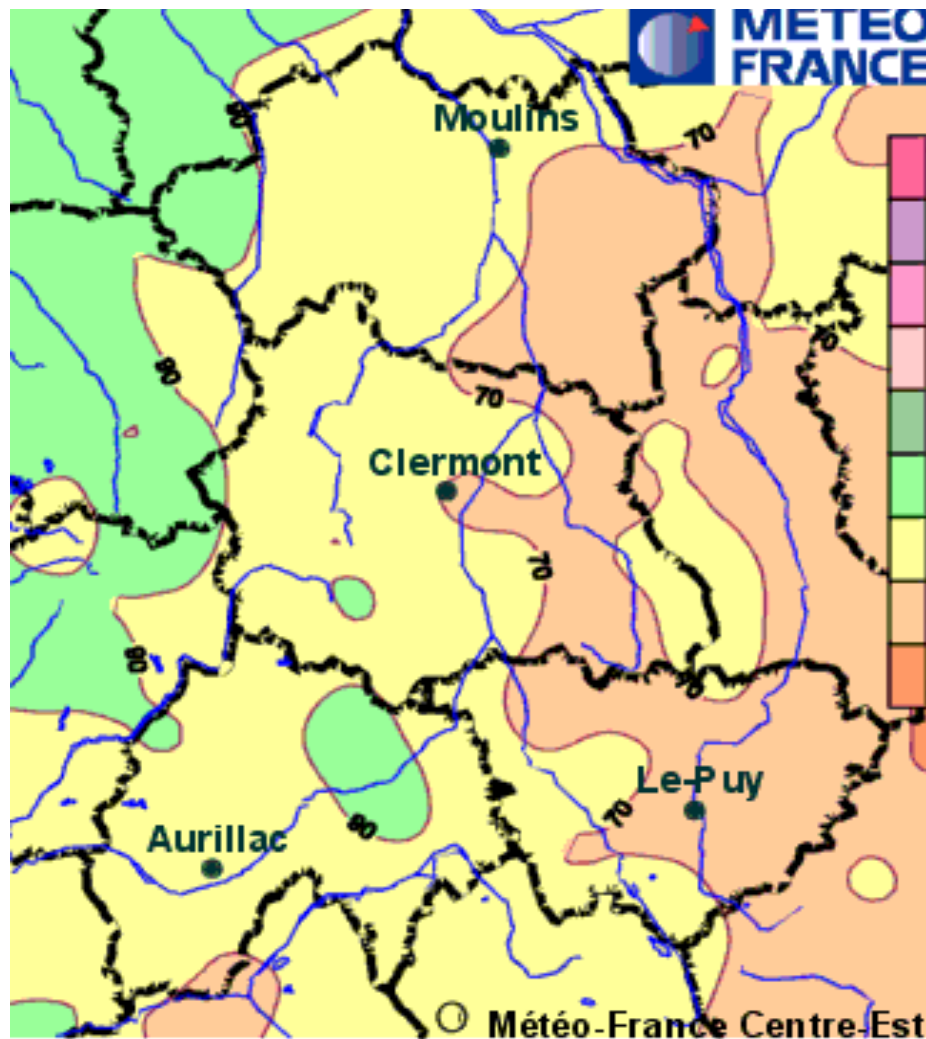
Histoire...

La Loire à Orléans, août 1949...

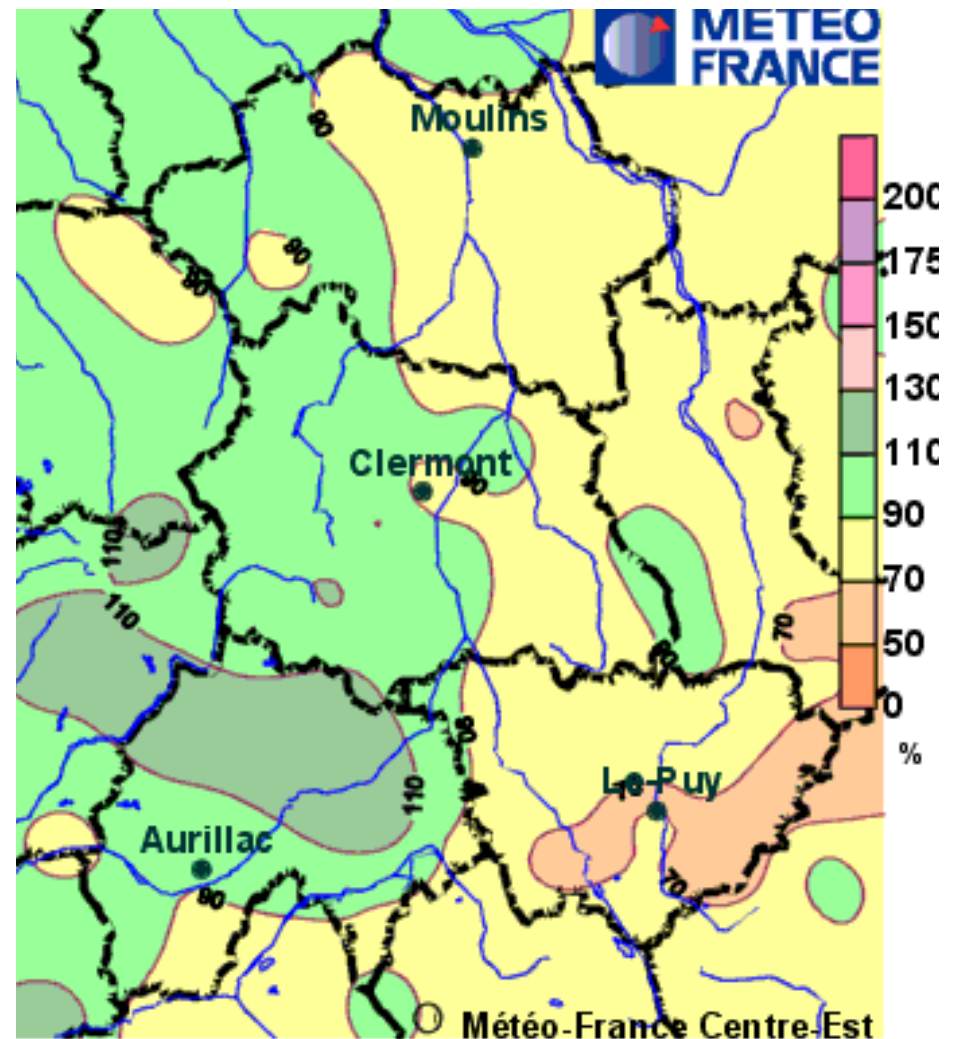


L'étiage le plus sévère du siècle dernier : Eté 1949

Précipitations de l'année 2003...

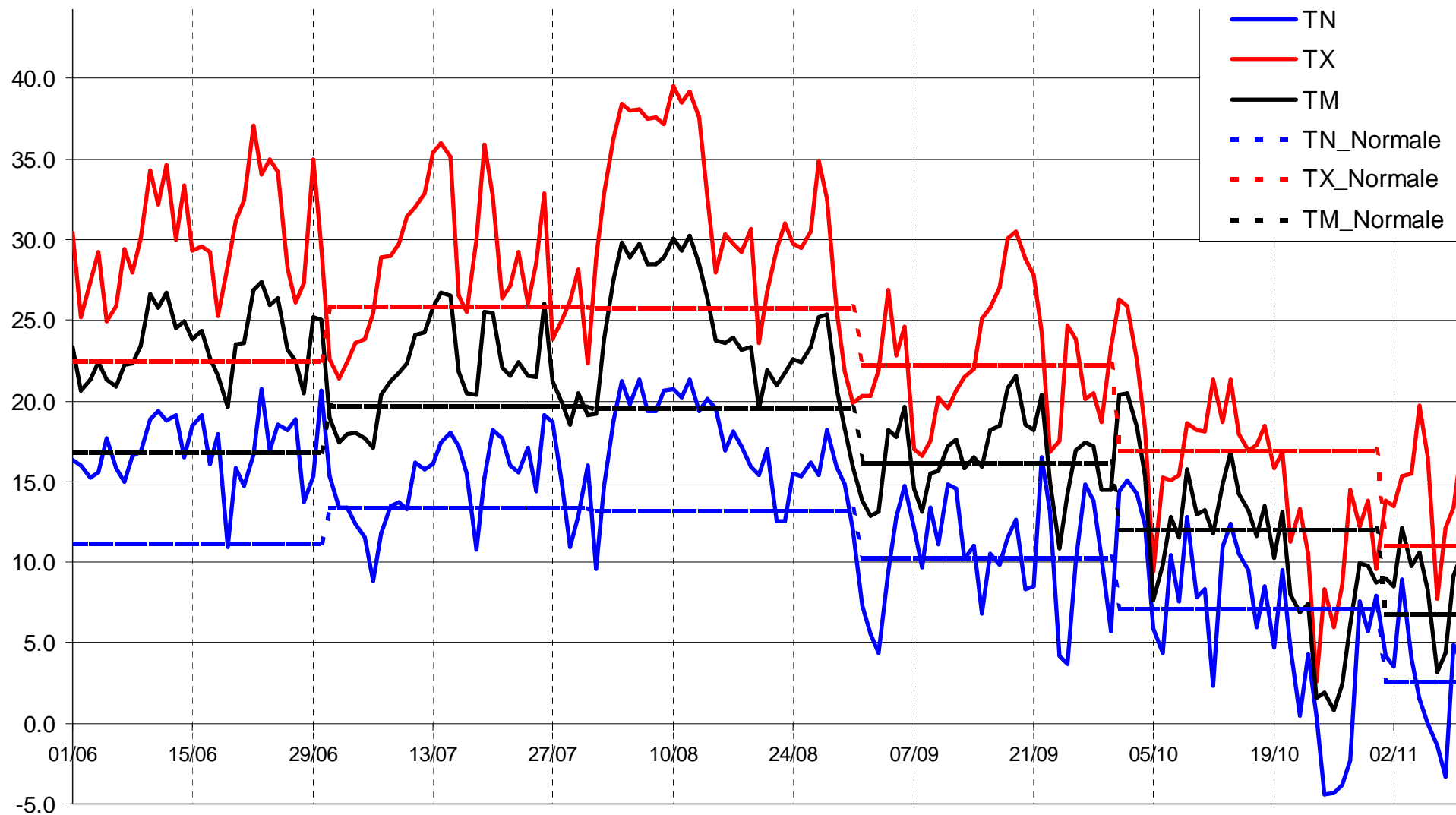


Rapport normale JAN à OCTOBRE 2003

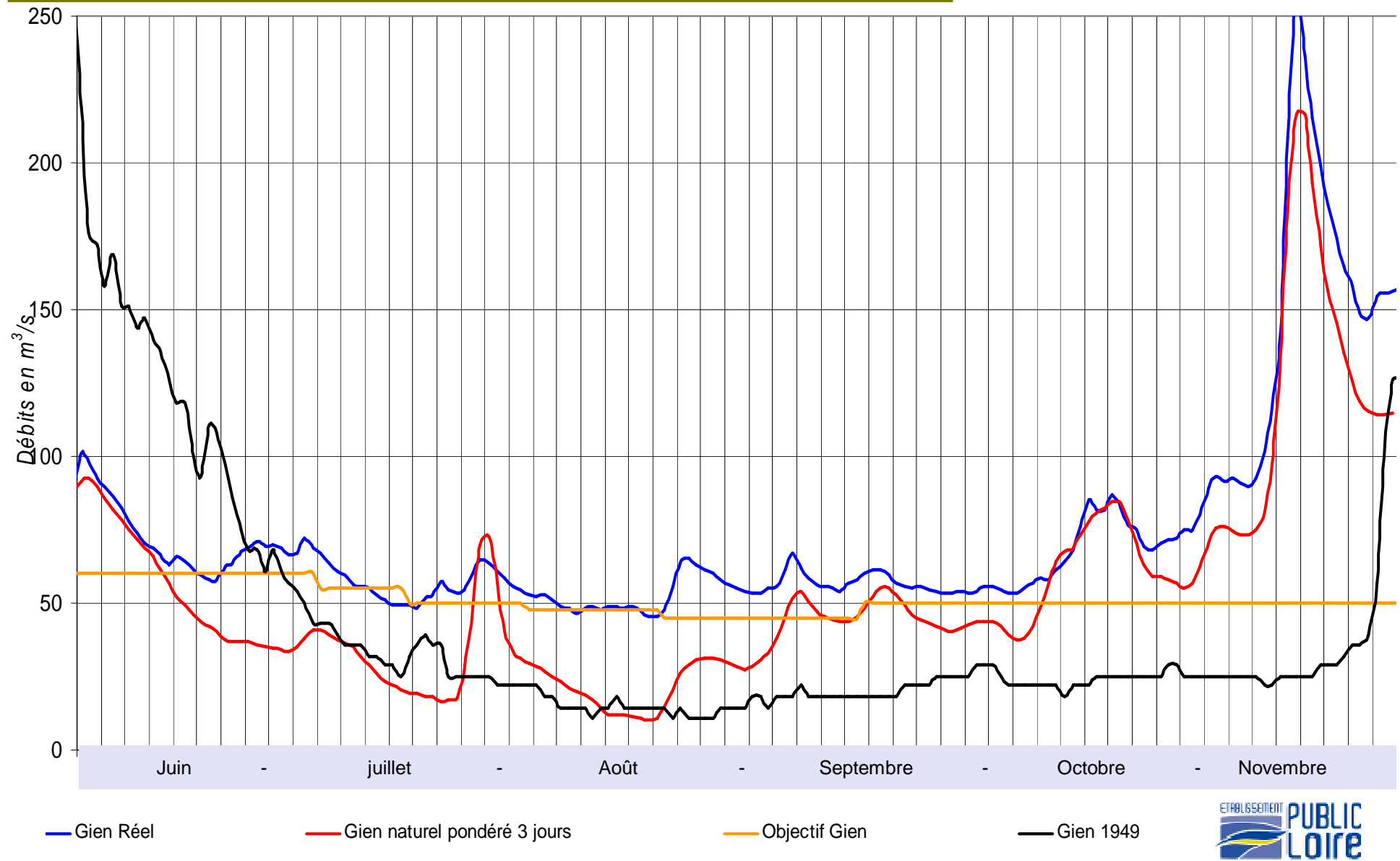


Rapport normale JUIN à OCTOBRE 2003

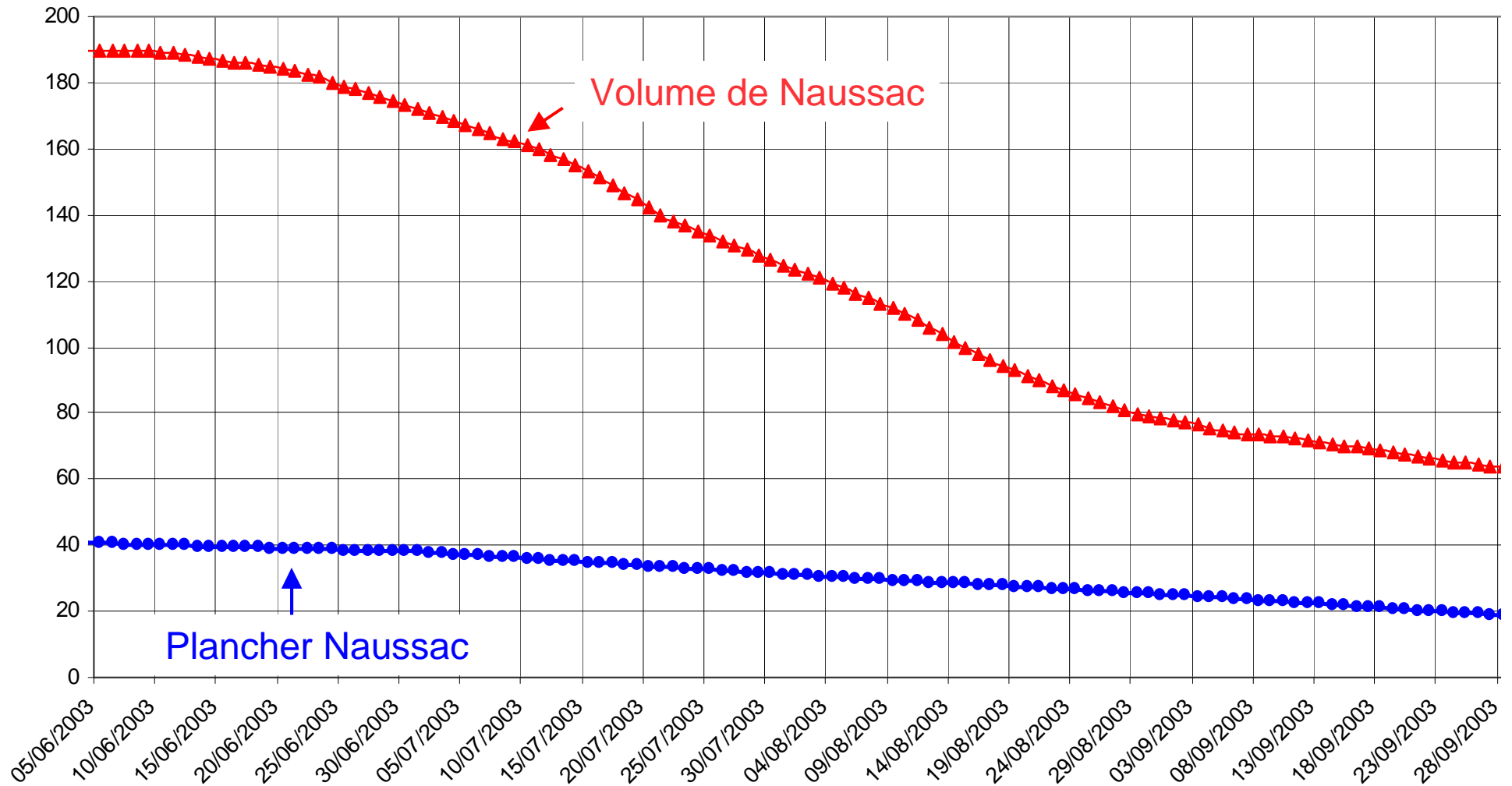
Température de l'air à Clermont-Ferrand du 1 Juin au 15 novembre 2003



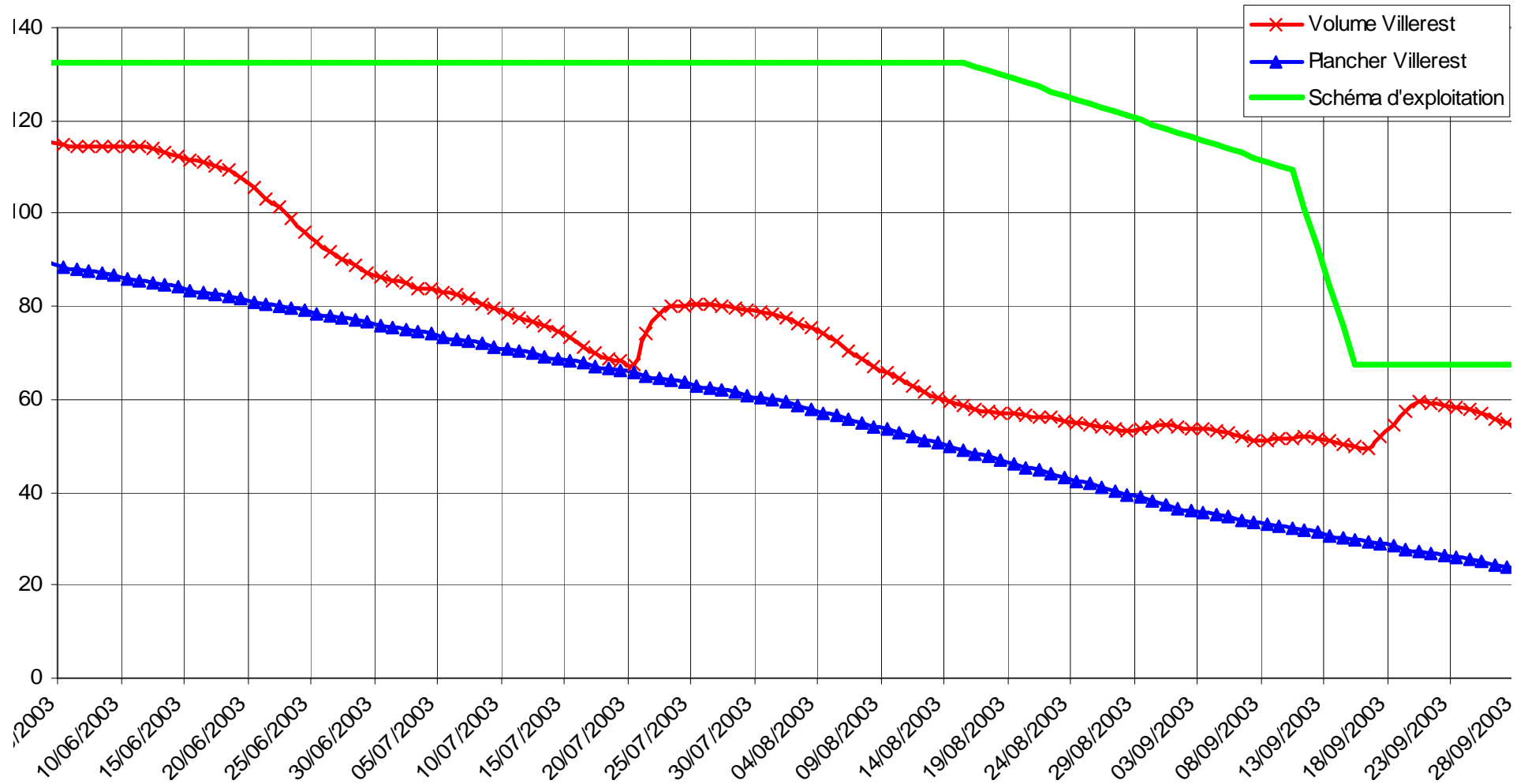
Débit à Gien en 2003 avec l'objectif du soutien d'étiage



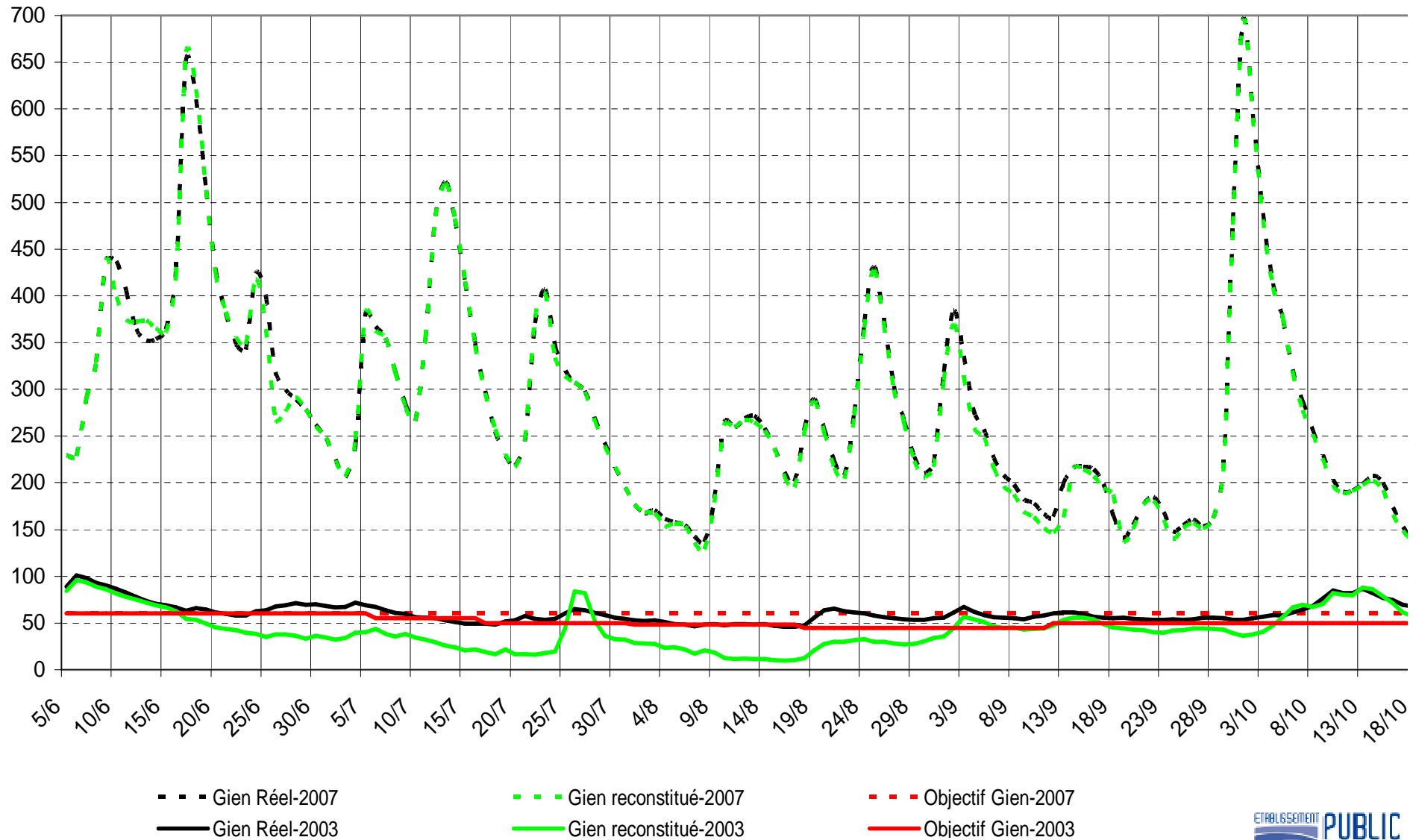
Volume de Naussac (Mm3) en 2003



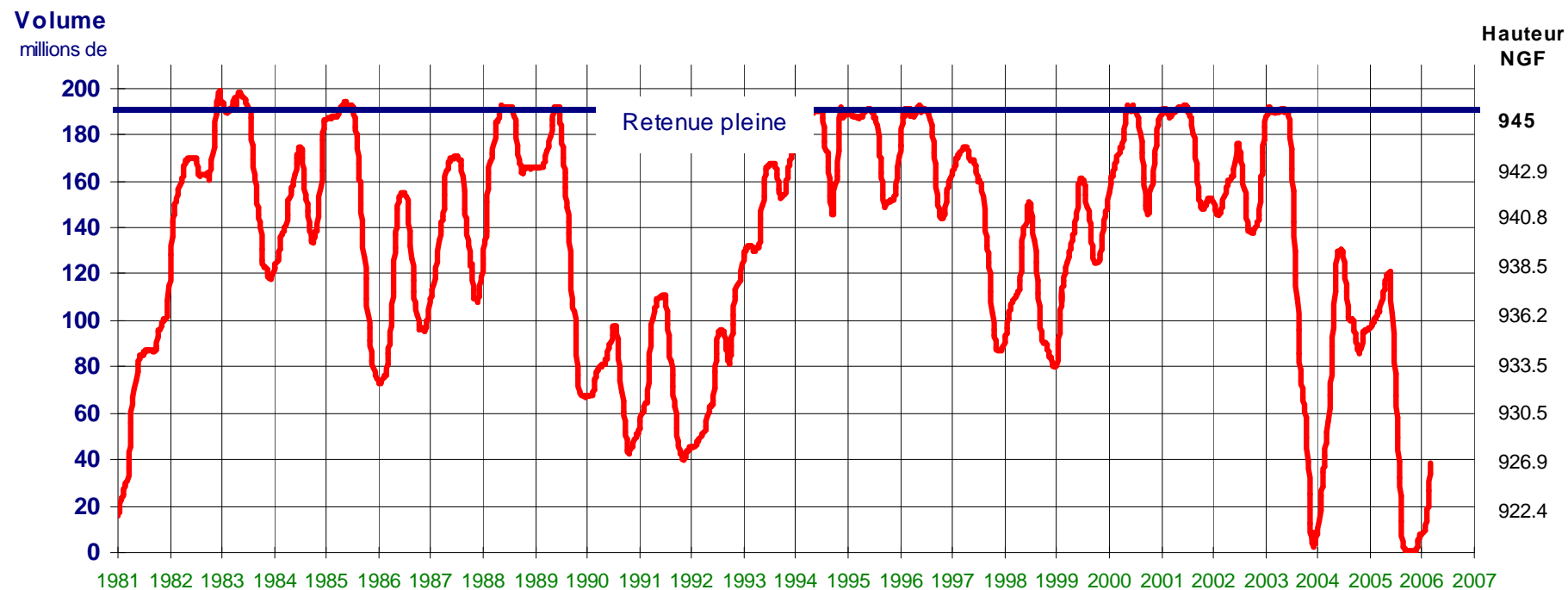
Volume de Villerest (Mm3) en 2003



Comparaison Débit (m³/s) à Gien en 2003/2007 avec l'objectif du soutien d'étiage



Barrage de Naussac : variation du volume du Réservoir en 2003



Naussac c'était

Volumes restitués :

Juin	Juillet	Aout	Septembre	Octobre
20 Mm3	54 Mm3	49 Mm3	14 Mm3	35 Mm3

Des débits restitués ponctuellement de 30 m³/s

Campagnes d'étiage 2003 et 2007

➡ En 2003 ⇒ Etiage très sévère

➔ Volume disponible au début de l'étiage : 190 Mm³ à Naussac et 112 Mm³ à Villerest

➔ Volume déstocké à Naussac pour l'étiage : 130 Mm³

➡ En 2007 ⇒ Etiage tardif et limité

➔ Volume de la retenue le 16 juillet 2007 : 171.5 Mm³

➔ Volume déstocké à Naussac fin octobre : 30 Mm³