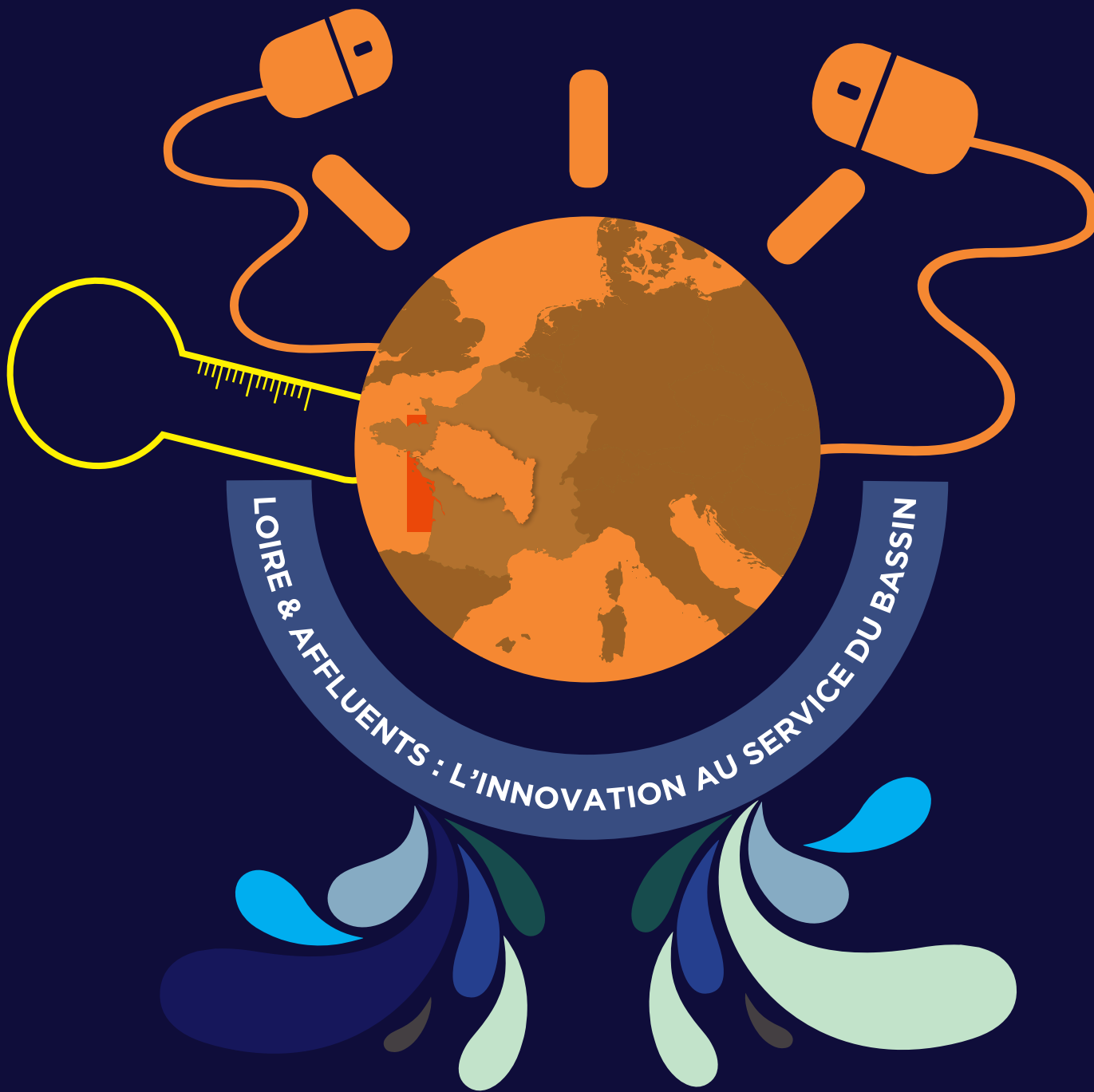


■ Régions • Auvergne • Bourgogne • Centre-Val de Loire • Languedoc-Roussillon • Limousin • Pays de la Loire • Rhône-Alpes ■
 Départements • Allier • Ardèche • Cher • Creuse • Indre-et-Loire •
 Loir-et-Cher • Loire • Haute-Loire • Loire-Atlantique • Loiret • Lozère •
 Maine-et-Loire • Nièvre • Puy-de-Dôme • Saône-et-Loire • Haute-
 Vienne ■ Villes Agglos et Métropoles • Angers Loire Métropole • Blois



• Bourges • Châteauroux • Clermont Communauté • Joué-Lès-Tours
 • Limoges • Montluçon • Nantes Métropole • Nevers Agglomération
 • Orléans • Roannais Agglomération • Saint-Etienne-Métropole
 • Saint-Nazaire • Saumur Loire Développement • Tours • Vichy •
 Vierzon ■ SICALA • Allier • Anjou Atlantique • Cher • Indre-et-Loire
 • Loir-et-Cher • Haute-Loire • Loiret • Nièvre • Saône-et-Loire

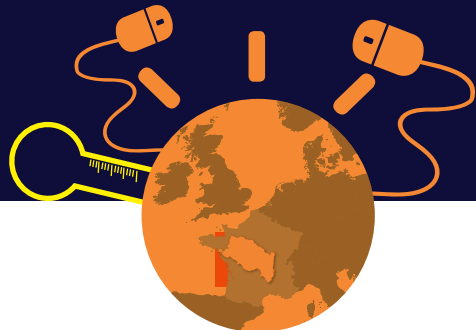


**1/2 JOURNÉES DE DIALOGUE
 RECHERCHE-GESTION 2016
 PROGRAMME PRÉVISIONNEL**

23-24 JUIN 2016
 Orléans - 2, Quai du Fort Alleaume

www.eptb-loire.fr/recherche-gestion-2016





JEUDI 23 JUIN 2016

SUIVIS SCIENTIFIQUES DE LA RESTAURATION DE LA CONTINUITÉ ÉCOLOGIQUE

de 9.30 à 12.30

PROBLÉMATISATION

- Kris VAN LOOY, IRSTEA

CONTRIBUTIONS DE LA RECHERCHE

- Marianne LASLIER, Université de Rennes 2 : « Evaluation la restauration écologique des cours d'eau par télédétection à très haute résolution spatiale et temporelle : développement d'une approche multicapteurs »
- Nina RICHARD, Université de Tours : « Synthèse scientifique et vulgarisation depuis l'effacement du barrage de Maisons-Rouges (Indre-et-Loire) »

OPÉRATIONNALISATION

- Elise CATALON, ASCONIT : « Vers une recomposition des rapports entre sociétés et rivières : l'hydromorphologie et la restauration écologique des cours d'eau »

RETOUR D'EXPÉRIENCE

- Gabriel MELUN, ONEMA : Présentation du réseau « Sites de démonstration »
- Yoann BRIZARD, Syndicat d'Aménagement du Bassin de la Vienne : « Suivi de l'amélioration de la qualité des milieux consécutive à l'effacement de seuils »

CONDITIONS ET PRATIQUES DE LA REMOBILISATION SÉDIMENTAIRE

de 14.00 à 17.00

PROBLÉMATISATION

- Cécile GROSBOIS, Université de Tours (à confirmer)

CONTRIBUTION DE LA RECHERCHE

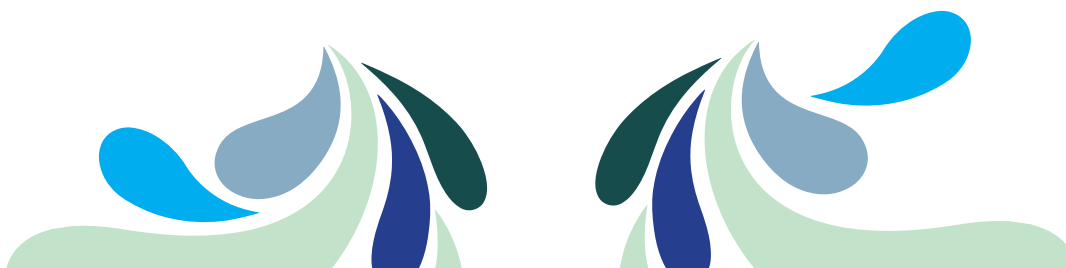
- Laurence MANSUY-HUAULT, Université de Lorraine : Présentation des résultats du projet ANR « MOBIBISED – Modélisation de la remobilisation des sédiments et libération des contaminants associés »
- Ronan STEINMANN, Université de Bourgogne : « Le rôle du climat dans les changements de la dynamique alluviale et sédimentaire en amont et en aval du Bec d'Allier à l'échelle plurimillénaire - Impacts sur les occupations humaines »
- Franck FREMION, Université de Limoges : « Evolution de la qualité des sédiments de barrages hydro-électriques au cours de leur remobilisation »

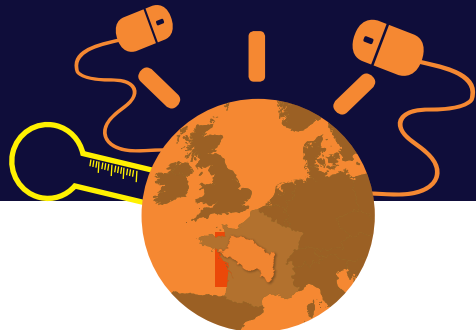
OPÉRATIONNALISATION

- Rémi LOIRE, EDF : « Diagnostic sédimentaire à l'aval des barrages : premiers résultats sur 15 sites »

RETOUR D'EXPÉRIENCE

- Etablissement public Loire, SAGE Val Dhuy Loiret : « Etude du fonctionnement hydro-sédimentaire du Loiret »





VENDREDI 24 JUIN 2016

MESURES ET PRISE EN COMPTE DE L'ÉVOLUTION DE LA THERMIE DE L'EAU

de 9.30 à 12.30

PROBLÉMATISATION

- Jean-Pierre BERTON, Professeur émérite, Université de Tours

CONTRIBUTIONS DE LA RECHERCHE

- Florentina MOATAR, Université de Tours : « Régulation des régimes thermiques des cours d'eau du bassin de la Loire dans un contexte de réchauffement climatique »
- Brigitte VINÇON-LEITE, École des Ponts ParisTech : « Evolution thermique des lacs et retenues - Mesures et modélisation »

OPÉRATIONNALISATION

- Eric GOMEZ, BRGM : « L'effet du changement climatique sur les nappes, zoom sur le bassin Loire-Bretagne »

RETOUR D'EXPÉRIENCE

- Anthony MAIRE, EDF : « Trajectoires tendanciennes des peuplements aquatiques de la Loire moyenne »
- Etablissement public Loire : Impacts des modes de gestion des retenues sur la qualité de l'eau et sur l'évaluation du potentiel écologique dans le contexte des changements climatiques : apports de la télédétection et de la modélisation - Cas de Naussac et de Villerest

EXPLOITATION DU BIG DATA DANS LA GESTION DU GRAND CYCLE DE L'EAU

de 14.00 à 17.00

PROBLÉMATISATION

- Elisabeth GROSDHOMME-LULIN, Paradigmes et caetera : « Gouverner à l'ère du Big Data. Promesses et périls de l'action publique algorithmique »

CONTRIBUTION DE LA RECHERCHE

- Corinne GRAC, ENGES Strasbourg : « Fouille de données pour l'évaluation et le suivi de la qualité hydrobiologique des cours d'eau »

OPÉRATIONNALISATION

- Laurent COUDERCY, ONEMA et Pierre LAGARDE, BRGM : « le big data dans hub'eau : comment faciliter la réutilisation des données de l'eau »

RETOUR D'EXPÉRIENCE

- Nicolas DHUYGELAERE, OIEau : « L'utilisation des données dans la prise de décision »
- Victor ESSAYAN, GéoHyd

