



**Tours, 21 janvier 2016
salle Paul-Louis Courier, CD 37**

**Initiative commune de réalisation de plans
de continuité d'activités (PCA) de collectivités
du bassin de la Loire et ses affluents**

Réunion de lancement



Cette opération est cofinancée par
l'Union européenne.
L'Europe s'engage dans le bassin de
la Loire avec le Fonds européen de
développement régional.



Objet de la mission




Appui à l'identification, l'analyse et l'évaluation des risques et à l'élaboration des outils de mise en œuvre de la continuité d'activité d'au moins un équipement ou service considéré comme stratégique pour 10 collectivités pilotes.

Sommaire

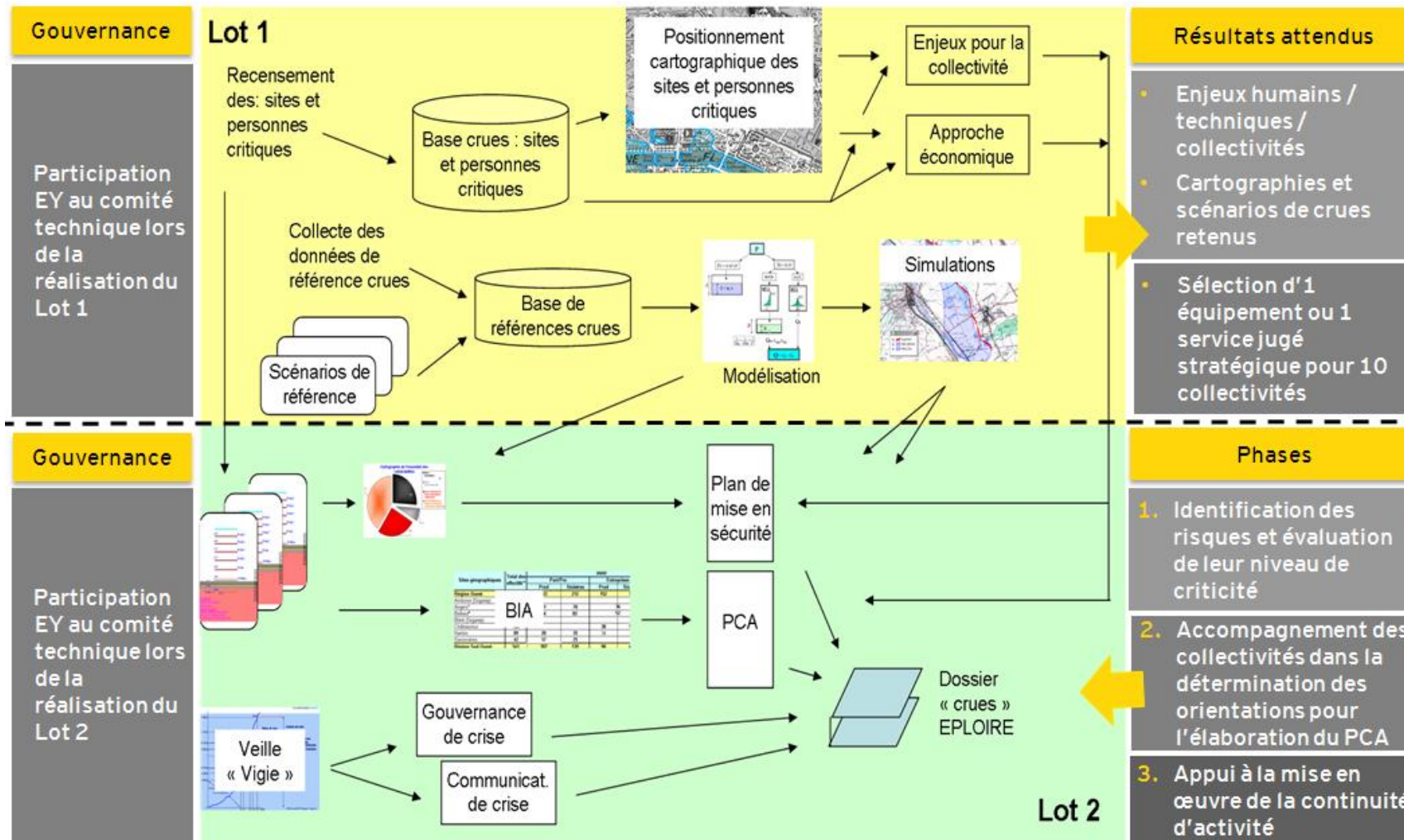
| | | | |
|---|----------------------------------|------|----|
| 1 | L'équipe à votre disposition | Page | 3 |
| 2 | Articulation entre les deux lots | Page | 4 |
| 3 | Les différentes étapes | Page | 5 |
| 4 | Points d'attention | Page | 10 |
| 5 | Planning | Page | 11 |

L'équipe projet à votre disposition

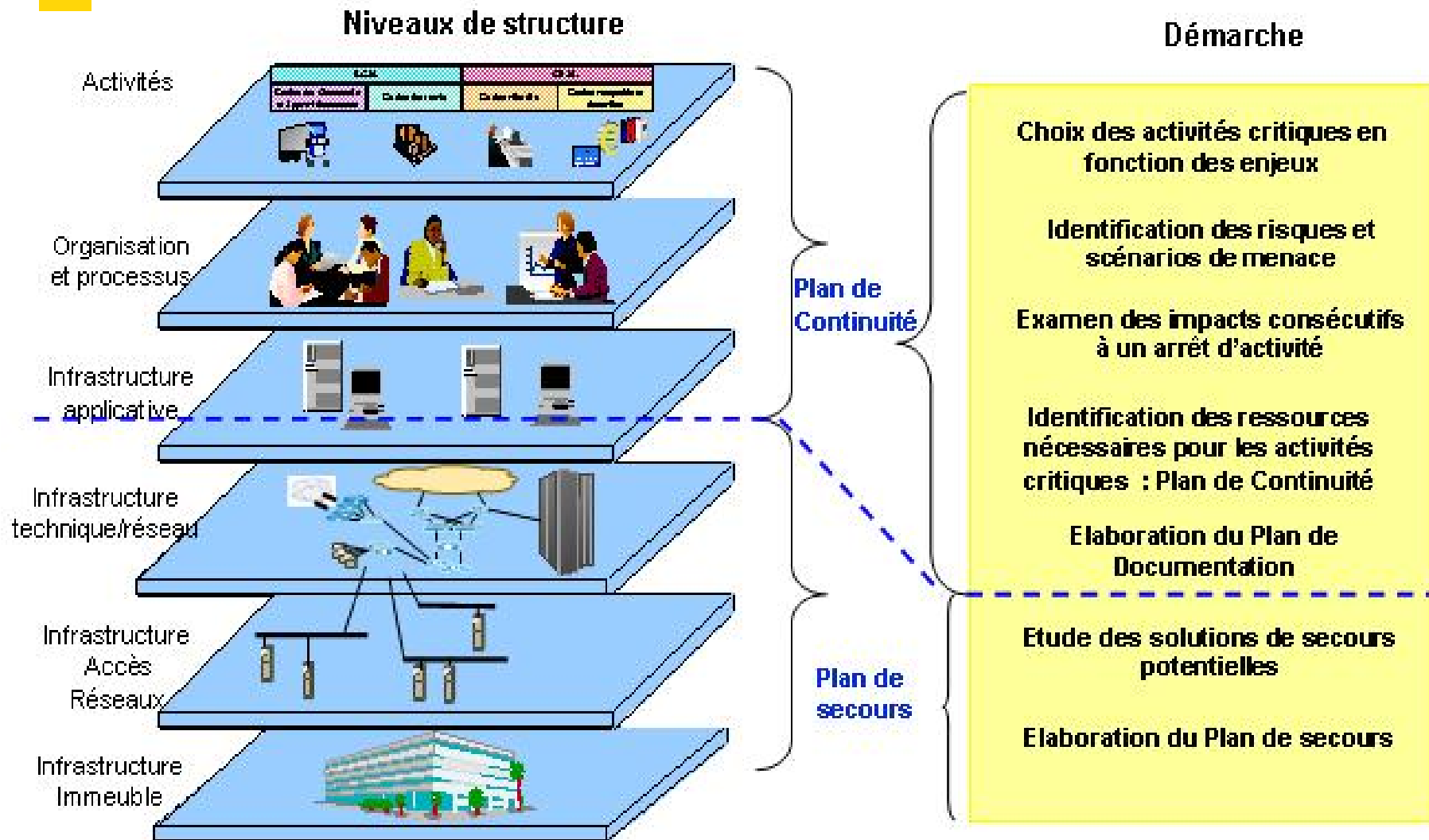
Equipe projet

| | | |
|---|--|--|
|  | <p>Olivier Velin Expert 29 années d'expérience</p> | <ul style="list-style-type: none">▶ Expert en gestion de crise et continuité d'activité▶ A réalisé la mission pour l'EP Loire lors de la 1^{ère} initiative EP Loire sur les PCA des collectivités |
|  | <p>Benoît de Bauffremont Manager 10 années d'expérience</p> | <ul style="list-style-type: none">▶ Expert en gestion des risques, gestion de crise et continuité d'activité▶ A réalisé la mission pour l'EP Loire lors de la 1^{ère} initiative EP Loire sur les PCA des collectivités |
|  | <p>Gisèle Ducrot Senior Manager 20 années d'expérience</p> | <ul style="list-style-type: none">▶ Expert en gestion des risques, gestion de crise et continuité d'activité▶ Rattaché à la ligne de service Conseil en gestion des Risques |

Notre vision de l'articulation entre les deux lots

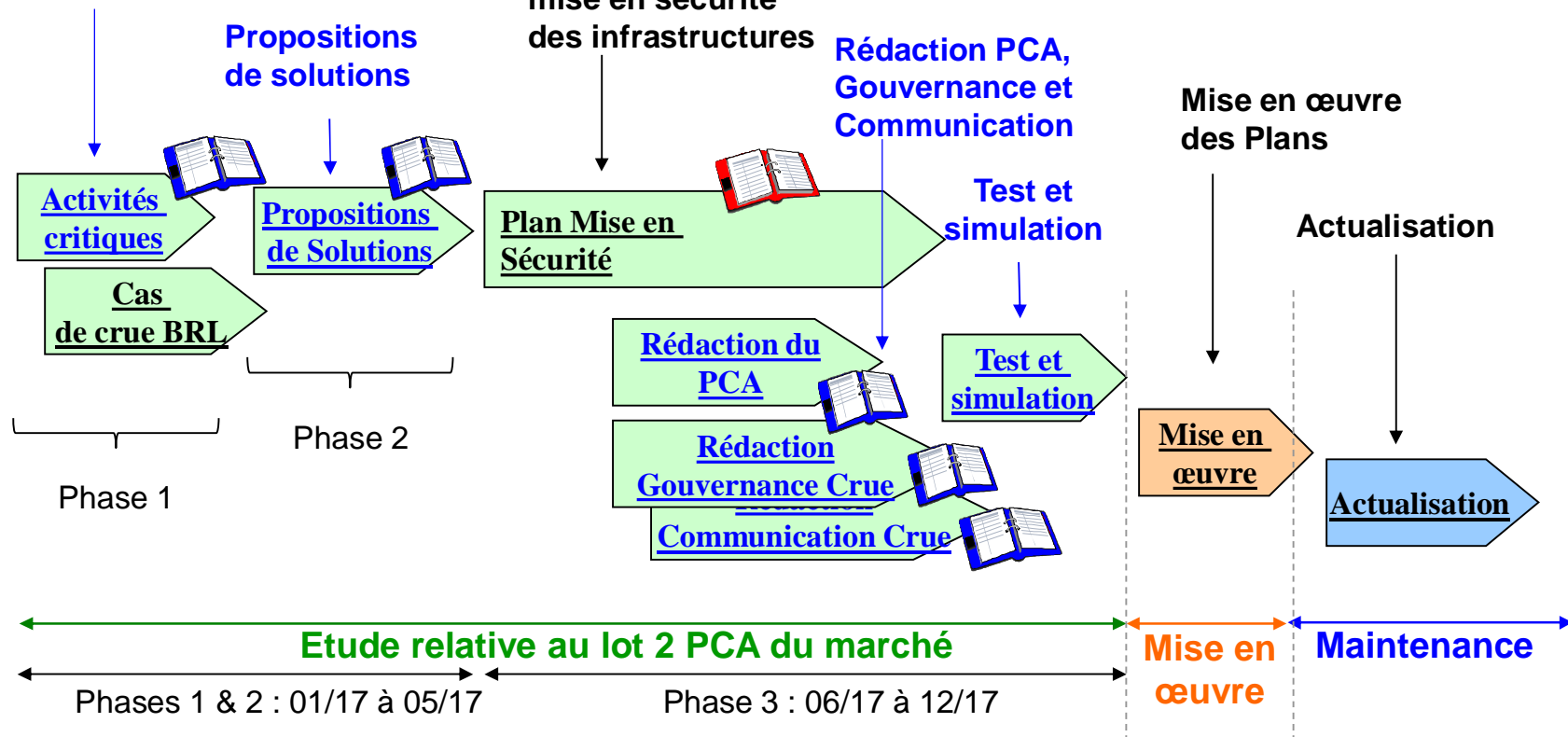


Les différentes étapes : démarche de création du PCA (1/5)



Les différentes étapes : articulation PCA et plans de Crise (2/5)

Approche des Risques : « BIA », par niveaux de granularité, des activités critiques, en fonction des Cas de crue



Livrables lot 2 PCA du marché



Le Plan de Mise en Sécurité sera réalisé par les services en charge de la sécurité des bâtiments en fonction des choix décidés par la collectivité sur la base des vulnérabilités détectées sur les bâtiments.

Les différentes étapes : gouvernance de Crise (3/5)

VEILLE

« Vigie »

VIGILANCE

Plan d'alerte

DECLENCHEMENT DU PLAN DE CRISE

Phase décisionnelle

Mise en œuvre des Plans de mise en sécurité des infrastructures

SEUIL D'ALERTE ATTEINT

Mise en sûreté des personnes

Déploiement du PCA

PHASES DE CRUE

Suivi des phases (Montée des eaux → Etale → Décrue)

PHASES DE RETOUR

Confirmation de décrue

Etat des lieux

Décisions concernant l'avenir des infrastructures

PHASES DE REPRISE

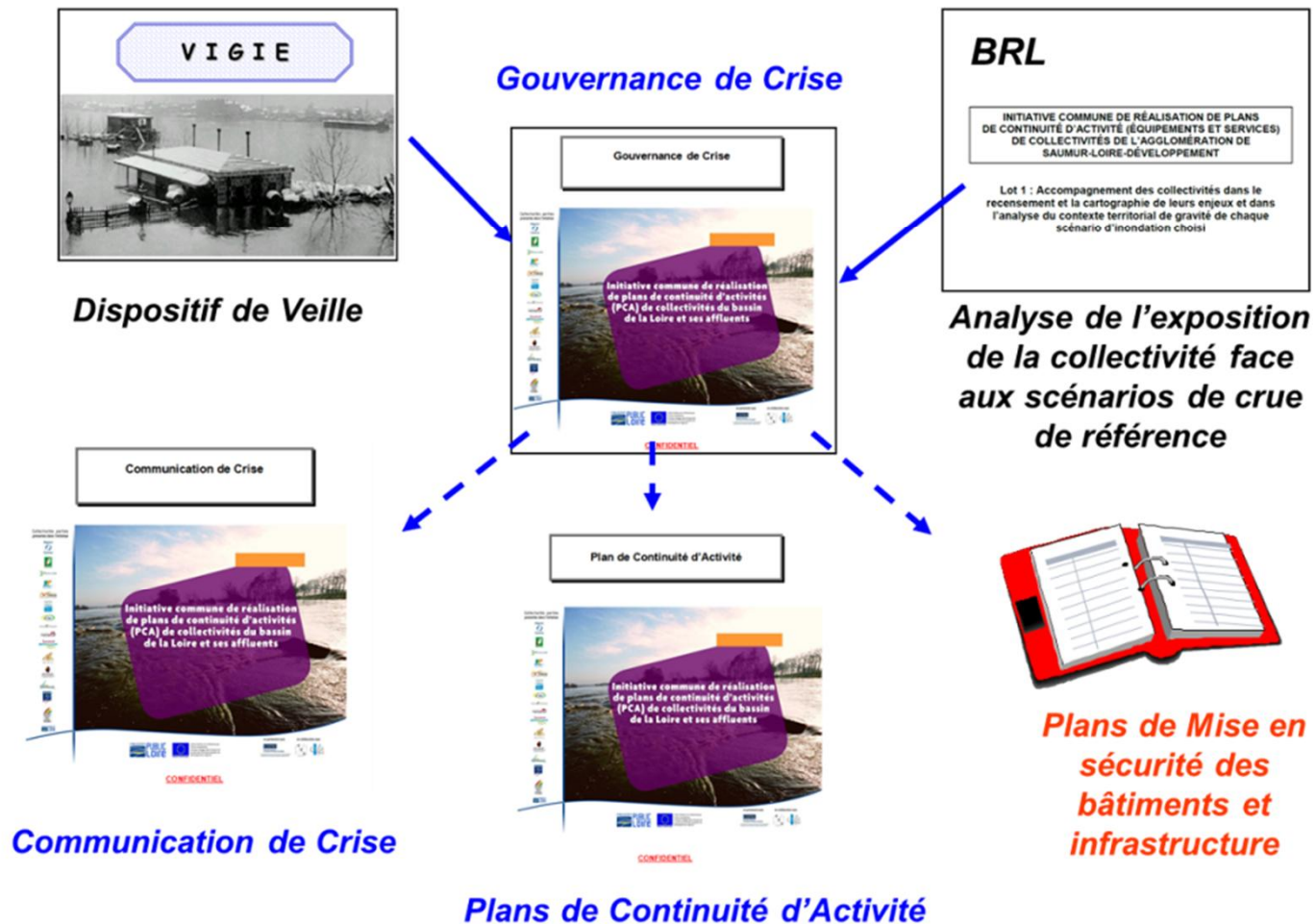
Lancement du Plan de retour sur sites

Lancement de plans de remise en état

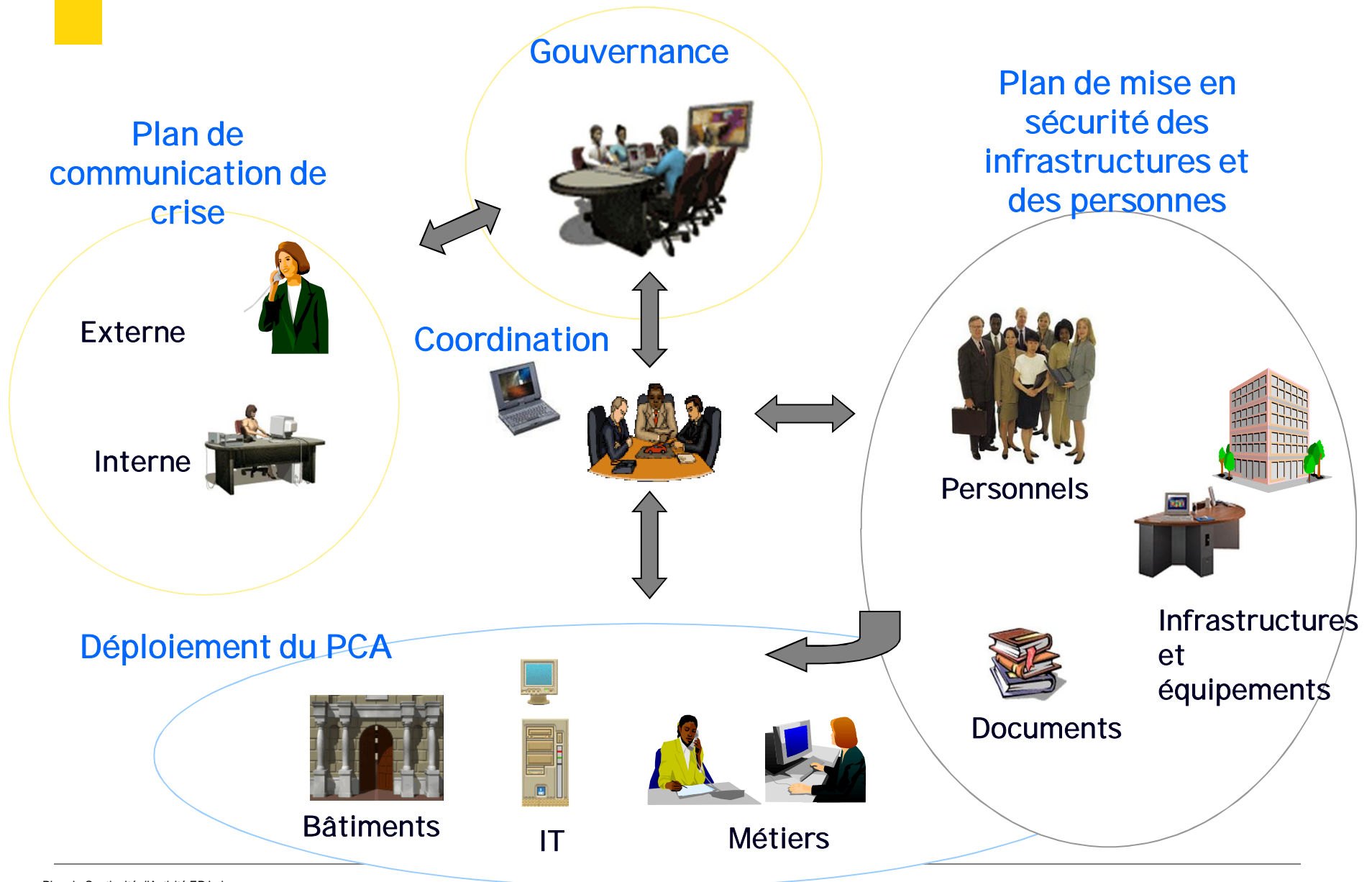
Retour effectif sur sites

Les différentes étapes : interactions entre les plans (4/5)

Organisation du Plan « Crue Loire et ses affluents »



Les différentes étapes : synthèse du projet PCA (5/5)



Points d'attention

- ▶ Définition des seuils d'alerte et de déclenchement.
- ▶ Récupération des données sur les vulnérabilités intrinsèques des bâtiments exposés.
- ▶ Coordination avec le parapublic et le privé.
- ▶ Coordination amont-aval inter-villes en cas de crue.

Rôles et responsabilités

- ▶ Démarche et conception du plan
 - ➔ EY
- ▶ Outils de mise en œuvre du plan
 - ➔ EY
- ▶ Mise à disposition des informations techniques
 - ➔ BRL : analyse de l'exposition des collectivités face aux scénarios de crue de référence
 - ➔ EP Loire : seuils d'alerte et de déclenchement, informations techniques...
 - ➔ Collectivités : documents utiles à l'analyse des risques (PCA pandémie, PPRI, PCS, Plans de gestion de crise existants (plan ORSEC), études de risque existantes, ...

Planning

| Contenu | 2017 | | | | | | | | | | | |
|---|------|---------------------------|---|---|---|---------------------------|---|---|---------------------------|-----------|---|-----|
| | J | F | M | A | M | J | J | A | S | O | N | D |
| Elaboration de méthodes et structures des documents et outils évolutifs | | | | | | | | | | | | |
| Définition du contexte | | | | | | | | | | | | |
| Phase 1 : Appui à l'identification, l'analyse et l'évaluation des risques | RL3 | Points d'étape formalisés | | | | | | | | | | RV3 |
| Identification et analyse des risques | | | | | | | | | | | | |
| Estimation des moyens nécessaires (humains et matériels) | | | | | | | | | | | | |
| Evaluation du niveau de criticité des risques déterminés | | | | | | | | | | | | |
| Phase 2 : Accompagnement des collectivités dans la détermination des orientations pour l'élaboration du PCA | | | | | | Points d'étape formalisés | | | | | | RV3 |
| Identification des mesures de réduction des risques | | | | | | | | | | | | |
| Phase 3 : Appui à l'élaboration des outils de mise en oeuvre de la continuité d'activité | | | | | | | | | Points d'étape formalisés | | | RV3 |
| Définition de la suite chronologique des actions à mener | | | | | | | | | | | | |
| Mise en forme des documents composant le PCA | | | | | | | | | | | | |
| Phase 4 : Exercices de validation du PCA | | | | | | | | | | Exercices | | RV3 |
| Organisation et animation d'exercices | | | | | | | | | | | | |

Ernst & Young

Audit | Conseil | Fiscalité & Droit | Transactions

Ernst & Young est un des leaders mondiaux de l'audit et du conseil, de la fiscalité et du droit, des transactions. Partout dans le monde, nos 144 000 professionnels associent nos fortes valeurs communes à un ferme engagement pour la qualité. Nous faisons la différence en aidant nos collaborateurs, nos clients et tous nos interlocuteurs à réaliser leur potentiel.

Ernst & Young désigne les membres d'Ernst & Young Global Limited, dont *chacun* est une entité juridique distincte. Ernst & Young Global Limited, société britannique à responsabilité limitée par garantie, ne fournit pas de prestations aux clients. Retrouvez plus d'informations sur notre organisation : www.ey.com.