

Journée d'étude sur les coopérations en Europe / en lien avec le festival de Loire d'Orléans

« Habiter l'eau » en Val de Loire Patrimoine mondial



Myriam LAIDET

Chargée de mission Patrimoine et action territoriale

val de loire
mission patrimoine mondial



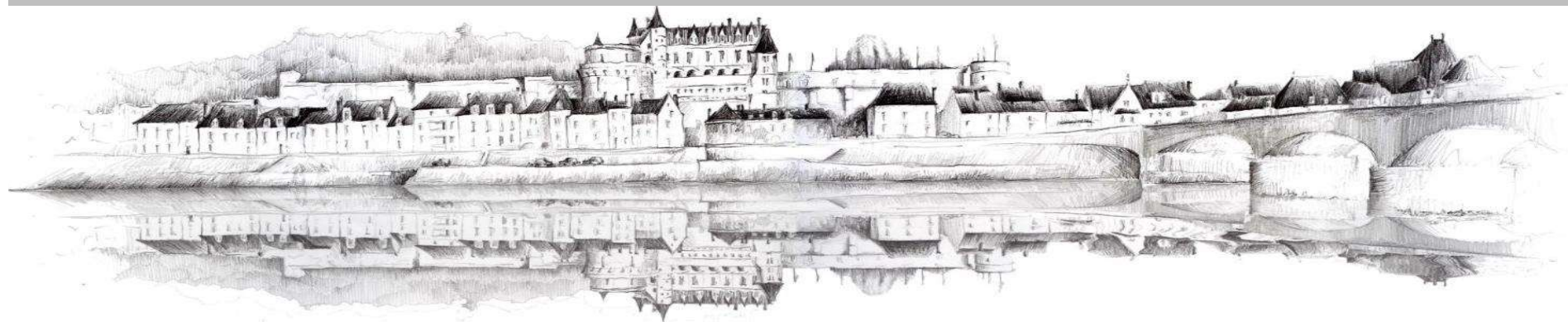
Organisation
des Nations Unies
pour l'éducation,
la science et la culture



Val de Loire entre
Sully-sur-Loire et Chalonnes
inscrit sur la Liste du
patrimoine mondial en 2000



La section de la Loire moyenne , de Sully-sur-Loire (45) à Chalennes-sur-Loire (49)
soit 800 km², 1,2 millions d'habitants



La Valeur Universelle Exceptionnelle



Critère I

Une densité et une qualité du patrimoine architectural et urbain

Critère II

L'authenticité du paysage culturel fluvial

Critère IV

La qualité d'expressions paysagères héritées
de la Renaissance et du siècle des Lumières

L'authenticité du paysage culturel fluvial



LE PLAN DE GESTION DU SITE UNESCO

UN DOCUMENT - CADRE

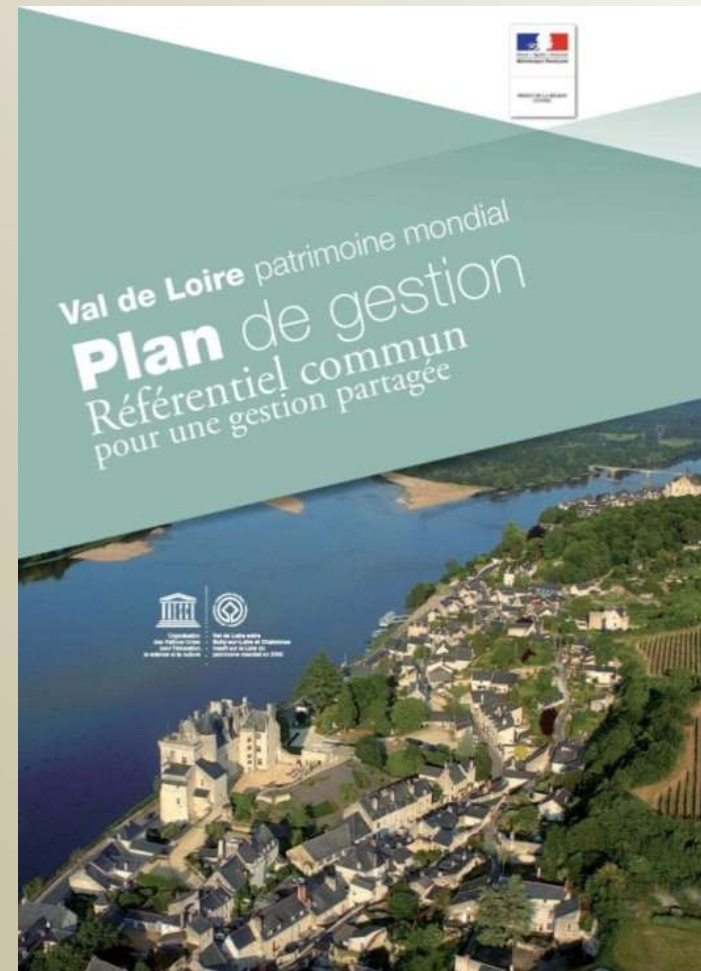
- . La protection des patrimoines
- . La régulation du développement urbain
- . L'intégration des infrastructures
- . **Un tourisme culturel**
- . Une nouvelle gouvernance du site

LES ACTIONS DE L'ETAT

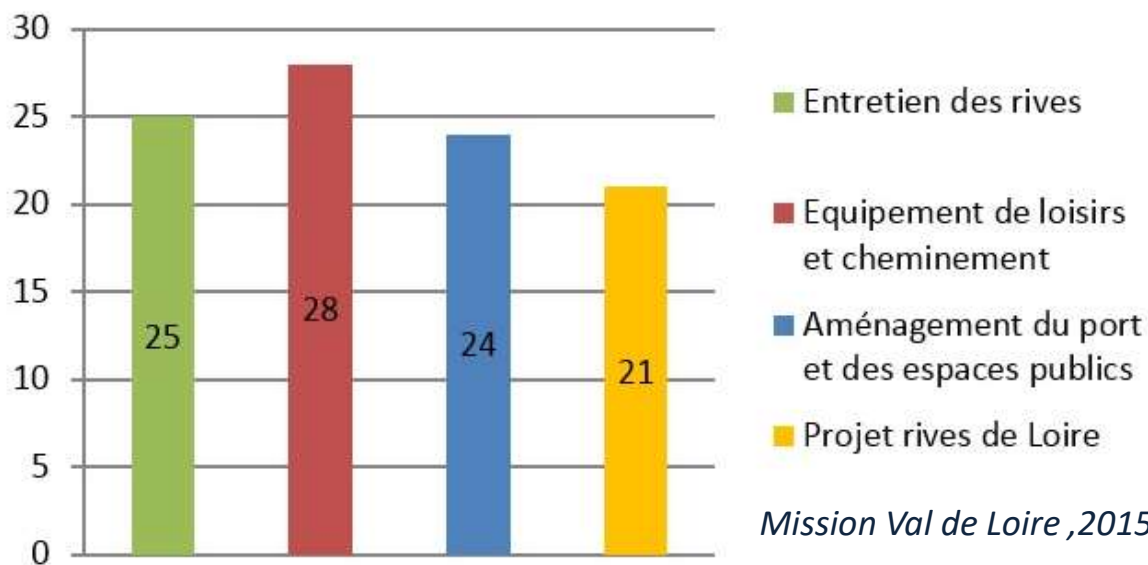
- . Des volets «patrimoine mondial» dans les SCOT/ PLU
- . **Une stratégie paysagère sur le D.P.F.**
- . La protection des expressions emblématiques de la V.U.E.

L'ENGAGEMENT DES COLLECTIVITES

89% des collectivités favorables pour prendre en compte la V.U.E. dans les documents d'urbanisme (SCOT et PLU) et les projets d'aménagement.



LE VAL DE LOIREEN CHANTIERS



Mission Val de Loire, 2015

LES TYPES D'INTERVENTIONS

Les rives végétales

- . l'entretien végétale des rives (espaces publics jardinés)
- . la création et réouverture de cônes de vue (fenêtres végétales)
- . la reconversion d'anciennes carrières de sables
- . Le maintien d'une agriculture de rive (jardinage, maraîchage et cultures spécialisées)

Les rives portuaires

- . L'entretien et consolidation des ouvrages hydrauliques patrimoniaux (duits, murets, levées)
- . la restauration des cales et quais (mesures conservatoires)

L'adaptation des rives aux nouveaux usages

- . Les cheminements de bords de Loire (piéton, vélo, cheval)
- . Les haltes : guinguettes, aires de jeux, baignades, parcs, belvédères
- . Les campings de rive : volet paysager et adaptation aux risques d'inondations,
- . Les bases nautiques (canoë-kayak et batellerie traditionnelle) : services portuaires, ponton, parking, lieux d'hivernage,...



100 projets au fil du fleuve

Un recensement réalisé par la Mission Val de Loire durant la période 2013-2014 localise et décrit...



Zoom sur 19 projets

Ces démarches ont été identifiées lors des ateliers Unesco du paysage organisés en juin 2013 par...



L'entretien des rives de Loire

La restauration, l'entretien et la mise en valeur des berges de Loire constituent un enjeu majeur...



La réhabilitation / adaptation des ports

De nouvelles offres de navigation sont proposées, chaque année, par les clubs sportifs et les ass...



Les nouveaux usages et aménagements des rives de Loire

De la promenade dominicale à la randonnée estivale,



Un cahier des charges pour réaliser un projet « rives de Loire »

En conclusion sont proposés des éléments de méthode, à

L'action de la mission

. Le conseil auprès des collectivités en lien avec l'Etat et les régions

. Le partage d'expériences les Ateliers professionnels du paysage

. La mise en projet Le dispositif universitaire « habiter l'eau »



La capitalisation d'expériences

*Les cahiers pratiques du paysage
En conclusion des ateliers*



CLEFS DE REUSSITE D'UN PROJET DE LOIRE



- . Une stratégie fondée sur la concertation et la préfiguration
 - . Un périmètre d'étude opérationnel
- . Un diagnostic complet y compris l'état de la propriété
 - . Une programmation précise
 - . Une conception intégrant la gestion du site
 - . Une assistance à maîtrise d'ouvrage (A.M.O.)

Un cahier des charges type disponible sur www.valdeloire.fr



Organisation
des Nations Unies
pour l'éducation,
la science et la culture



Val de Loire entre
Sully-sur-Loire et Chalonnes
inscrit sur la Liste du
patrimoine mondial en 2000

LA MISE EN PROJET

le dispositif universitaire « habiter l'eau »

Objectif

Explorer les possibles d'une mise en projet des espaces de Loire, « rives et entre-rives ».

Partenariat

Les agences d'urbanisme des métropoles d'Angers, de Tours et d'Orléans

+

- L'École nationale supérieure d'architecture de Nantes
- L'École supérieure "Agrocampus Ouest" d'Angers
- L'École supérieure des Beaux-Arts – TALM (Tours – Angers Loire Maine)
- Le Master Environnement, Territoire et Paysage de l'Université de Tours
- L'École polytechnique de l'Université de Tours (Polytech Tours)

Résultats

- Un dispositif lancé à l'année universitaire 2014 – 2015
- 30 projets / an, 5 à 10 ateliers / an

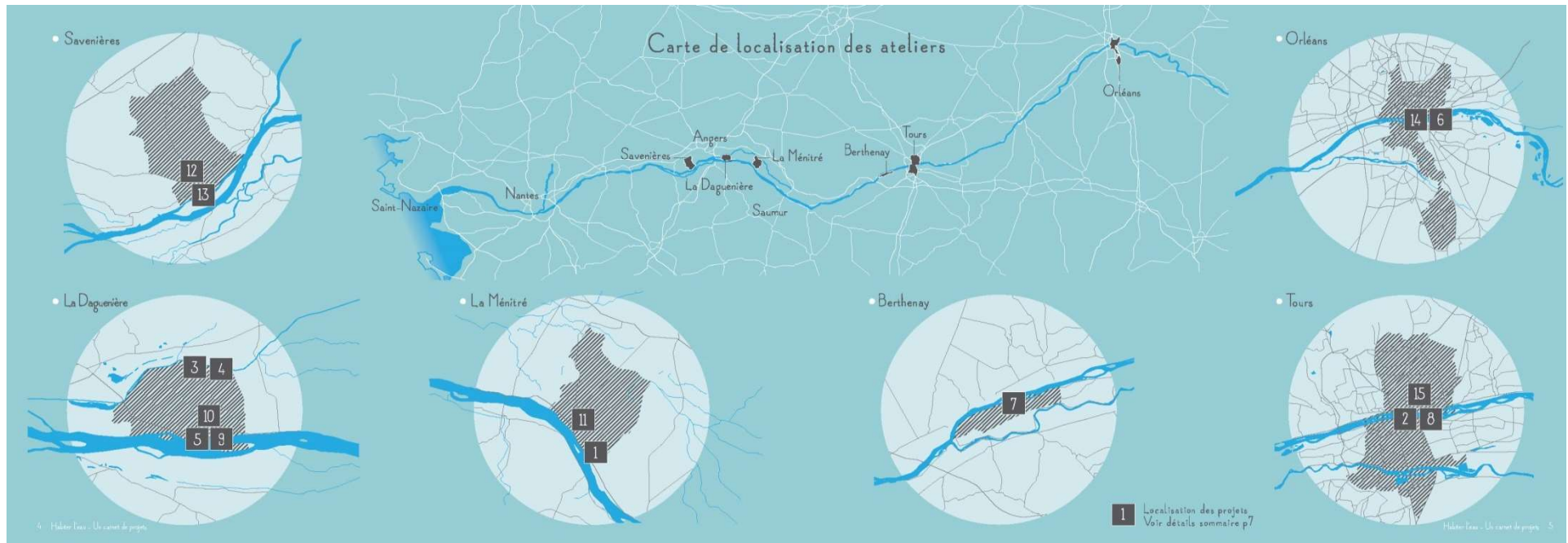


LE THEME : LA LOIRE RECREATIVE

Le cheminement / la halte : une invitation à la pause le long d'un parcours à pied, à vélo, en bateau, une pause de restauration et/ ou d'hébergement temporaire

Le belvédère : une invitation à la compréhension de la valeur du lieu, à la contemplation et au plaisir de ressourcement lié à la proximité du fleuve

La baignade : une invitation aux plaisirs nautiques dans le respect des règles de sécurité et de préservation de l'environnement naturel et culturel.



Localisation des 14 ateliers de l'année universitaire 2015 - 2016

Le cheminement / la halte

l'atelier sur la Ménitré (AURA – Agrocampus Ouest)

LA MENITRE : A LA DECOUVERTE DU SECTEUR PRODUCTIF :
DE L'AUTHION A LA LOIRE...



... ET DE LA LOIRE A L'AUTHION : DES JARDINS FLOTTANTS, REFLETS DE L'ACTIVITE HORTICOLE

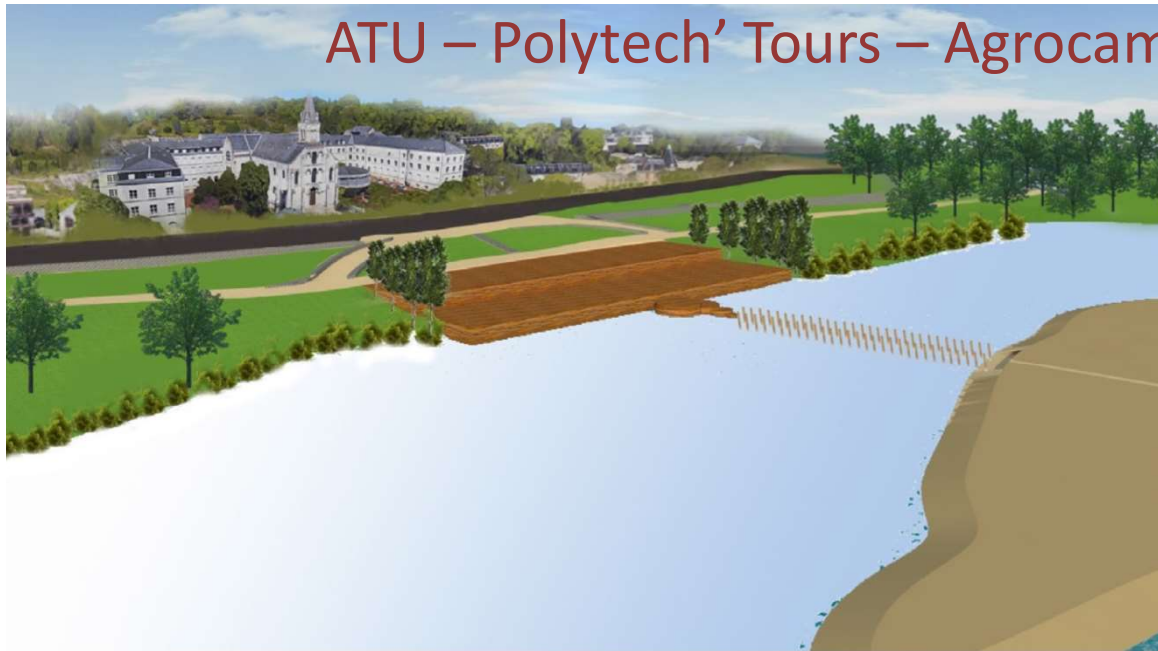


▲ Utiliser comme socle la Loire, pour révéler les entreprises locales et réunir les acteurs qui contribuent à ce territoire.

Le cheminement / la halte

L'atelier Tours plage – rive droite

ATU – Polytech' Tours – Agrocampus Ouest



Tours plage, entre bâti historique et paysage ligérien



Le belvédère

L'atelier sur l'île Corse - Orléans

AUAO - Agrocampus



ÎLE DE CORSE : UN ÎLOT CENTRAL DU PARC, ÉVOQUANT LES ÎLES DE LOIRE ET LEUR VÉGÉTATION



Alnus glutinosa
'Imperialis'



Tilia henryana



Cornus winter 'Beauty'



Styrax japonica

La saisonnalité avec des chemins surélevés



Espace vallonné par l'eau

ÎLE CHARLEMAGNE : ZONE INONDABLE, OU L'EAU RESTE SUGGÉRÉE PAR LE VÉGÉTAL



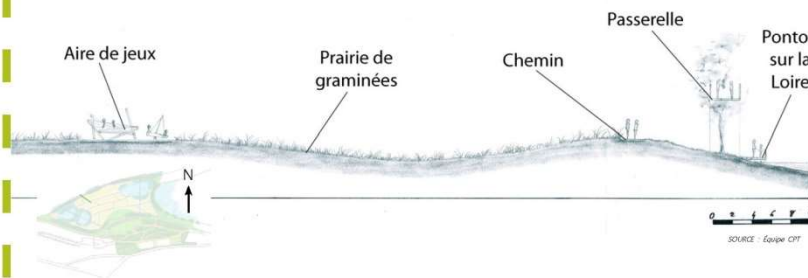
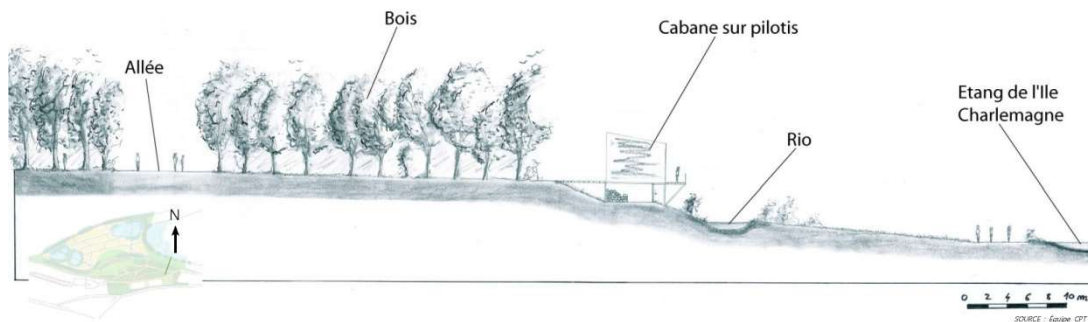
Deschampsia cespitosa



Stipa gigantea



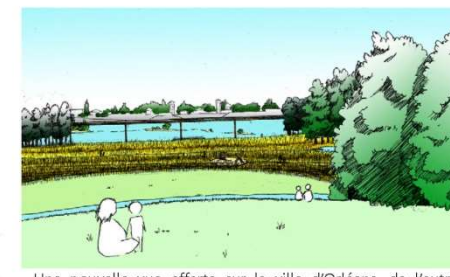
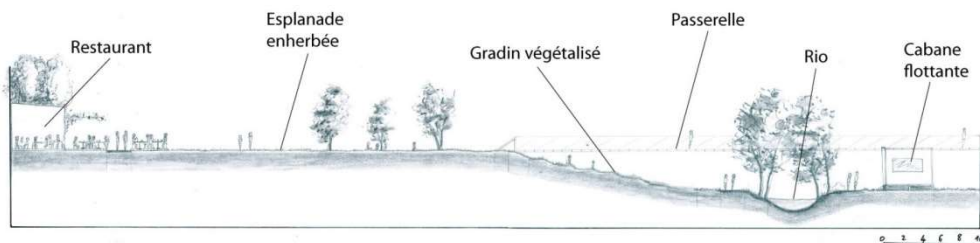
Osmonda regale



➤ UN ESPACE DE VIE PARTAGÉ ENTRE LES VISITEURS DE PASSAGE ET LES ORLÉANAIS



Passerelle en encorbellement d'accès au site

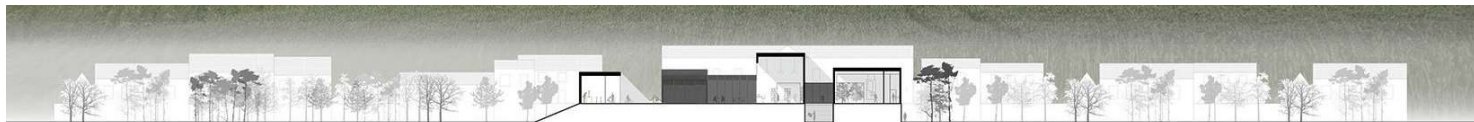


Une nouvelle vue offerte sur la ville d'Orléans, de l'autre côté de la Loire

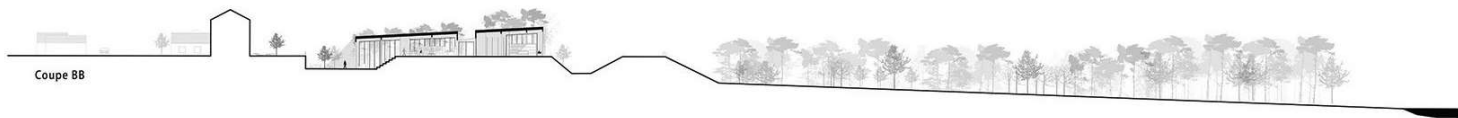
Le belvédère

L'atelier de la Daguènière

AURA- Ecole supérieure d'architecture de Nantes



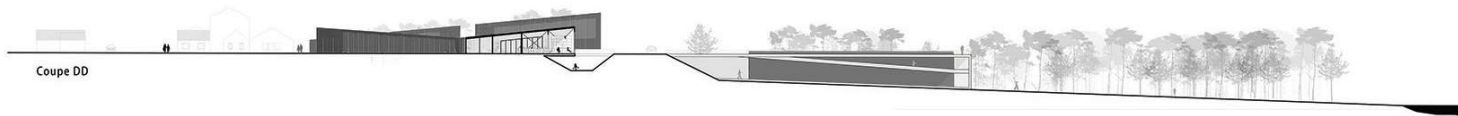
Coupe AA



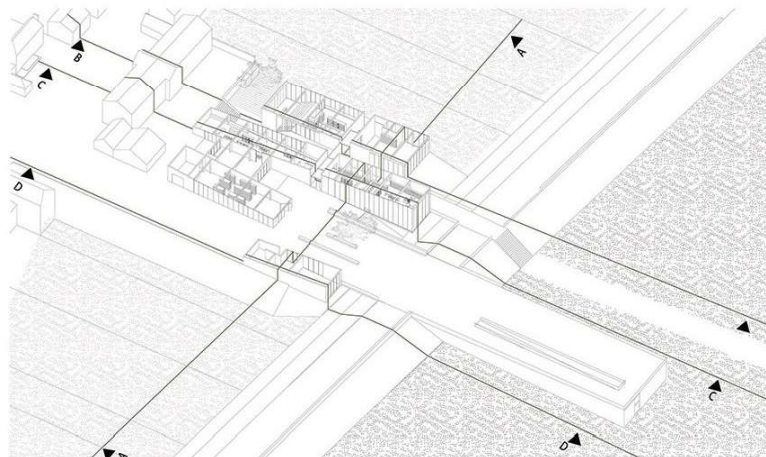
Coupe BB



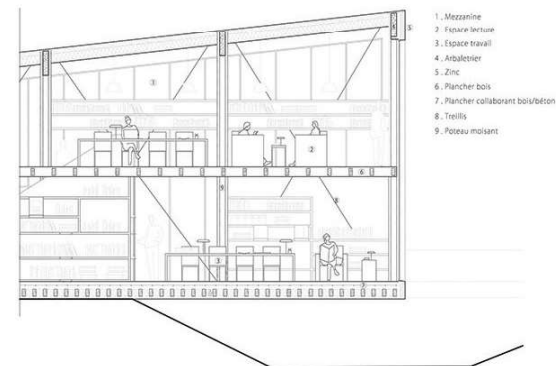
Coupe CC



Coupe DD



DETAIL Ech: 1/50ème



La baignade

L'atelier sur la confluence de Bouchemaine
AURA – Ecole supérieure des Beaux arts - TALM

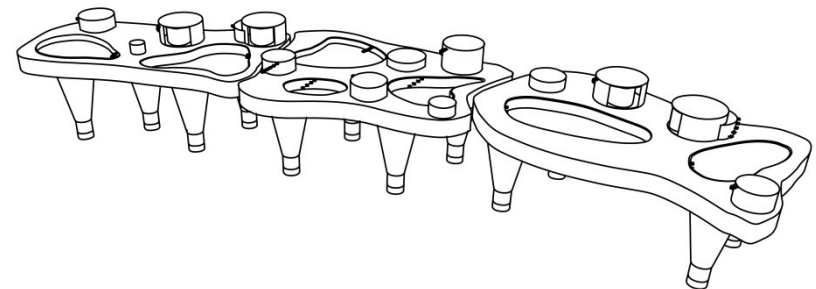




Figure d'un territoire séquencé au long de la Maine
Source : Atelier M2VT.

0 500 1000 2000

N

BILAN

- Appropriation des enjeux sur le devenir de ces lieux par les élus et les habitants – riverains.
- Des réponses pour un ménagement des lieux et une cohabitation entre usages hérités et contemporains.
- Depuis 2015, le développement d'ateliers interdisciplinaires entre écoles + élargissement à d'autres disciplines d'enseignement .
- La nécessité d'accompagner la collectivité pour la mise en œuvre du projet.



Organisation
des Nations Unies
pour l'éducation,
la science et la culture



Val de Loire entre
Sully-sur-Loire et Chalonnes
inscrit sur la Liste du
patrimoine mondial en 2000

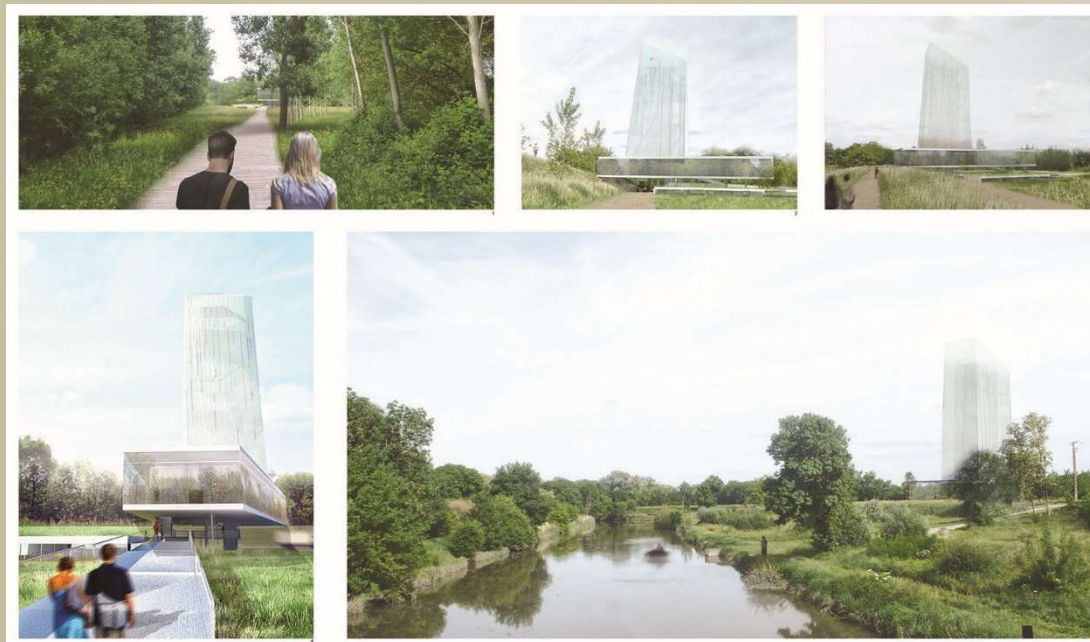
POURSUITE

Année 2017 - 2018

Thèmes : la Loire récréative + la Loire nourricière
dans la perspective de la dérégulation climatique

Objectifs : La réversibilité des équipements et l'anticipation aux
changement climatique
La qualification des usages / ateliers pour des enquêtes

Restitution : Automne 2018 : vidéos, exposition et brochure



L'expérience en cours avec la CC Grand Chambord



Tours-en-Sologne : réalisation d'une halte par le collectif Dérives et des habitants.



Montlivault – Cour sur Loire : à venir en 2018, réalisation d'un lieu belvédère / services sur le site Unesco



Merci pour votre attention .



Organisation
des Nations Unies
pour l'éducation,
la science et la culture



Val de Loire entre
Sully-sur-Loire et Chalonnes
inscrit sur la Liste du
patrimoine mondial en 2000

Myriam Laidet , Mission Val de Loire

laidet@mission-valde Loire.fr/02 47 66 56 05

[www. valde Loire.org](http://www.valde Loire.org)