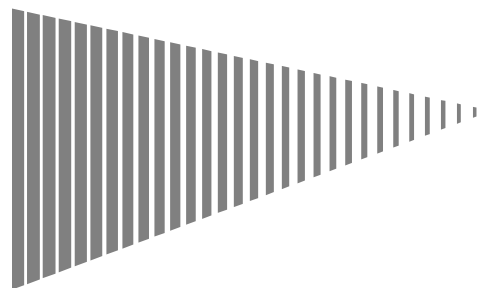


Initiative commune de réalisation de plans de continuité d'activités (PCA) de collectivités du bassin de la Loire et ses affluents

Retour d'expérience

Orléans, le 21 septembre 2017



Contexte du projet



LISTE DES PLUS GRANDES CRUES A TOURS

Altitude du zéro de l'échelle en mètre dans le système IGN 69 : 44,60

Classées par cote	Échelle	Classées par cote	Échelle
Juin 1856	7,58	Novembre 1789	6,60
Octobre 1846	7,17	Janvier 1823	5,07
Novembre 1789	6,60	Décembre 1825	6,20
Septembre 1866	6,58	Juin 1835	5,47
Décembre 1825	6,20	Octobre 1846	7,17
Octobre 1872	5,69	Juin 1856	7,58
Octobre 1907	5,61	Septembre 1866	6,58
Juin 1835	5,47	Octobre 1872	5,69
Janvier 1823	5,07	Mai 1885	2,52
Janvier 1982	3,82	Octobre 1907	5,61

La région Centre Val de Loire à l'heure de la décrue

CHRISTINE BERKOWICZ | LE 03/06/16 À 18H21

Même si elle a échappé à la crue de la Loire, la région Centre a vécu une semaine d'inondations exceptionnelles qui ont fait de gros dégâts et paralysé l'A10.

FOCUS

Inondation

France

Département de la Loire

Orléans

Montargis

Département du Loiret

Olivier Carré

Et si la Loire débordait à son tour? C'est la question qui a taraudé les élus rivaux du fleuve royal lorsque les inondations ont débuté lundi dernier, après trois jours de pluie ininterrompue, d'abord dans le Loiret, puis dans les autres départements de la région, en particulier le Loir-et-Cher et l'Indre-et-Loire.

"Par chance, la Loire n'est pas sortie de son lit. Mais avons eu un avant-goût de ce que pourrait être une crue majeure, comme celles qui ont eu lieu en 1846, 1856 et 1866", explique le maire d'Orléans Olivier Carré (LR). "Il y a eu quelques centaines de personnes déplacées dans l'agglomération. En cas de crue de la Loire, il y en aurait eu au moins 40.000!"

Plan Loire IV 2014 – 2020 : réduire les conséquences négatives des inondations

POI FEDER bassin de la Loire : accroître la résilience des territoires au risque inondation

L'Etablissement Public Loire a décidé d'accompagner les collectivités volontaires du bassin dans la réalisation de leur PCA

Projet portant sur des collectivités réparties sur l'ensemble du bassin, susceptibles d'être impactées par une crue de la Loire ou de ses affluents.

10 collectivités en 2014

10 collectivités en 2017

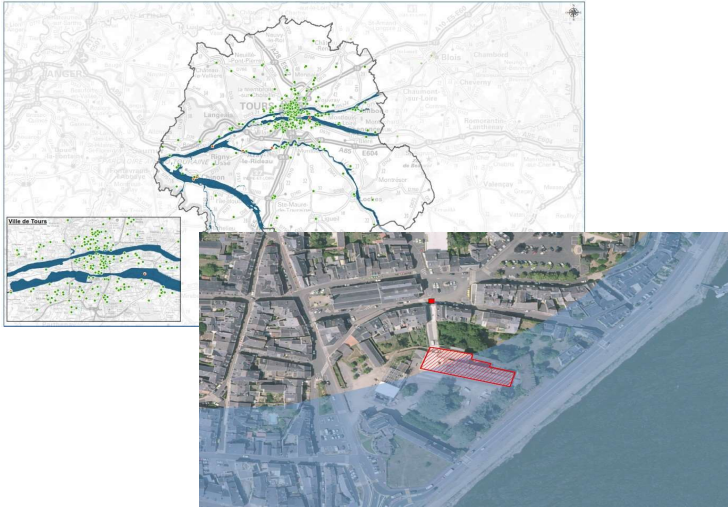
Contexte du projet

L'articulation Lot 1/ Lot 2

LOT 1

Analyse SIG de l'inondation

- ▶ Cartographie des scénarios de crues retenues
- ▶ Analyse des enjeux humains, des ressources et infrastructures selon chaque scénario
- ▶ Choix d'un service/ équipement jugé critique en fonction des scénarios



LOT 2

Mise en place du plan de continuité d'Activité

- ▶ Identification des risques et évaluation de leur niveau de criticité
- ▶ Accompagnement des collectivités dans la détermination des orientations pour l'élaboration du PCA
- ▶ Appui à la mise en œuvre de la continuité d'activité



Contexte du projet

Services jugés critiques en cas de crue sélectionnés par les collectivités

Collectivité 2014	Service
Blois	Collecte des déchets Police Municipale
Bourges	Direction Prévention Sécurité
Conseil Général du Cher	Centre Départemental de l'Enfance et de la Famille Direction des Routes
Conseil Général d'Indre- et-Loire	Actions Sociales
Conseil Général du Loir- et-Cher	Direction des Routes
Nantes	Direction des Déchets
Conseil Général de la Nièvre	Direction Adjointe Infrastructure
Olivet	Education Jeunesse
Agglomération de Saumur	Direction Générale Direction des Ressources Humaines Direction Informatique
Etablissement public Loire	Service Barrages

Collectivité 2017	Service
Conseil Départemental du Cher	Collège
Conseil Départemental d'Indre-et-Loire	Actions Sociale
Nantes Métropole	SEMITAN
Vichy Communauté	Traitement de l'eau (STEP)
Agglopolys	Cycle de l'eau
Syndicat du Bois de l'Aumône (collecte des déchets)	Collecte + traitement des déchets
Ville d'Arnage	Direction
Conseil Départemental de Loire-Atlantique	Délégation Territoriale Ancenis
RIOM	Direction petite enfance
Conseil Départemental Maine et Loire	Activités sociales

Retour d'expérience de la 1ère initiative

La méthodologie

Le Plan de Continuité d'Activités (PCA) désigne l'ensemble des dispositifs organisationnels, procéduraux et techniques permettant la continuité des activités critiques d'une organisation en cas de survenue d'un événement perturbateur.

En pratique, un PCA a pour vocation première d'assurer la continuité d'activité **en cas de sinistre majeur**, caractérisée par exemple par la perte ou l'indisponibilité prolongée de **locaux ou de ressources critiques, du Système d'Information, de tout ou partie du personnel et des fournisseurs.**

Mise en situation

PHASE 4

Documentation
Opérationnelle

PHASE 3



Activités critiques +
Impacts

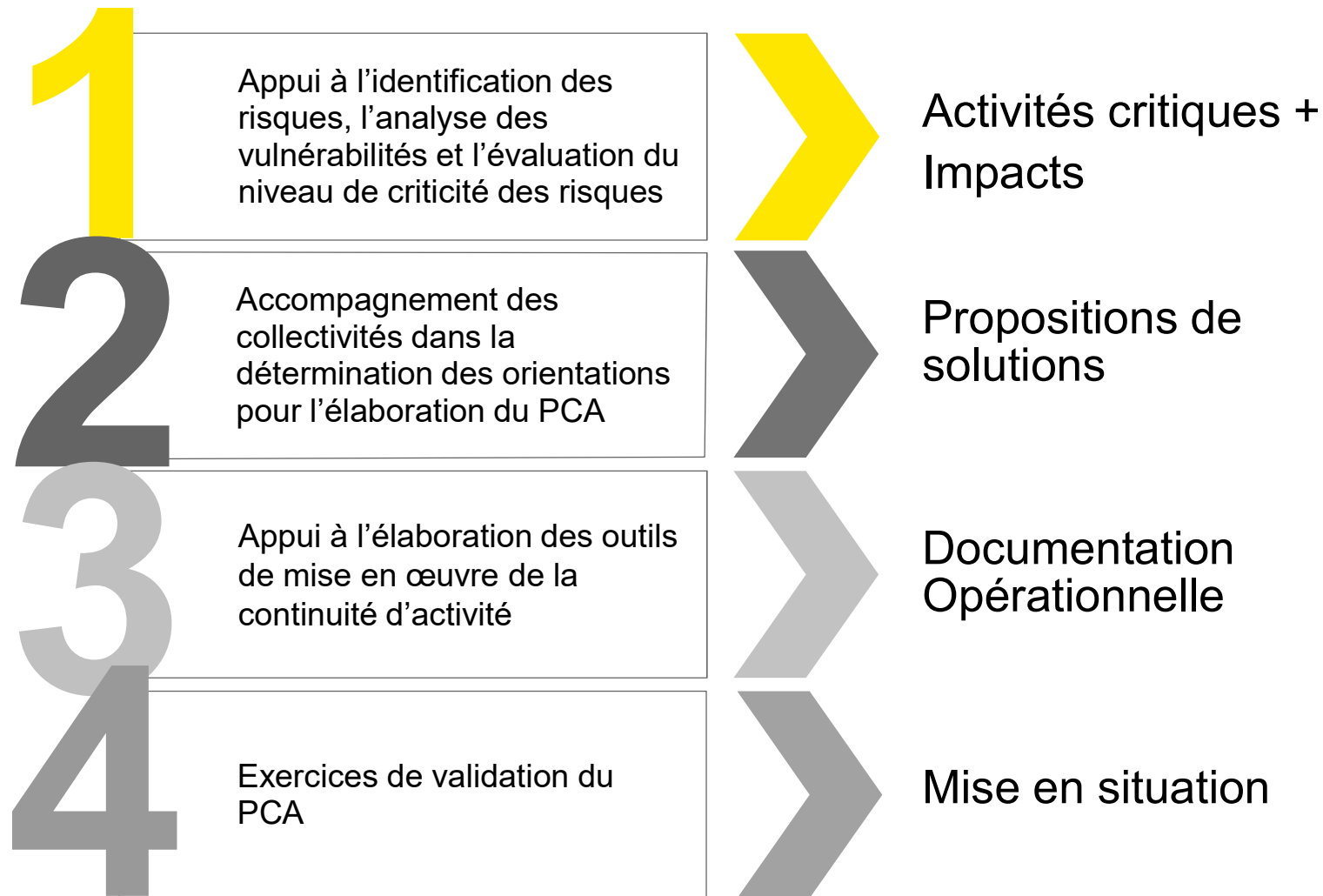
PHASE 1

Propositions de
solutions

PHASE 2

Retour d'expérience de la 1ère initiative

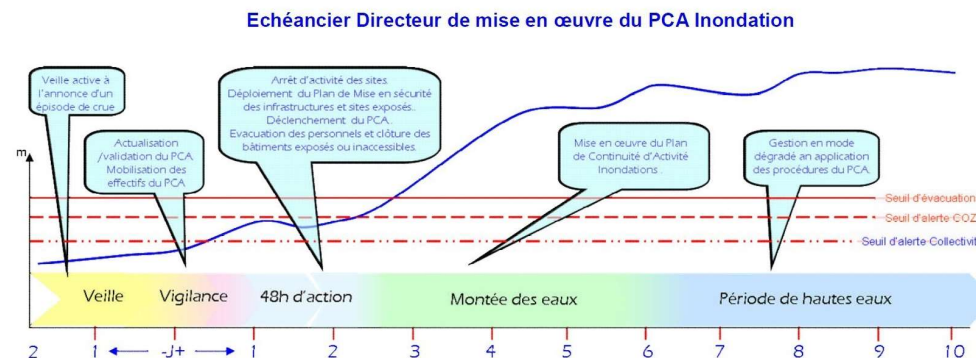
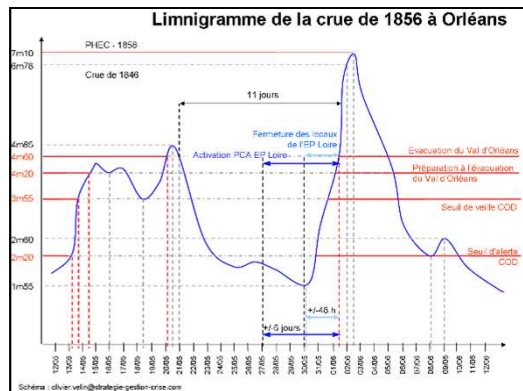
Le projet en 4 phases



Retour d'expérience de la 1ère initiative

Propositions de solutions

- ▶ Une prise de conscience de l'importance d'une gouvernance de crise au sein des collectivités territoriales
 - ➔ le PCA inondation met en lumière le besoin de préparation à tout type de crise
- ▶ Une prise de conscience de l'importance des seuils de déclenchement des différents plans et de leurs cohérences (PCA, PCS, etc.)



Retour d'expérience de la 1ère initiative

Documentation Opérationnelle

- ▶ Des outils et une méthodologie opérationnelle qui permettront à chaque collectivité territoriale de déployer la démarche du Plan de Continuité d'Activité (PCA) sur l'ensemble de leurs services
 - ➔ importance d'une démarche globale structurée et harmonisée
 - ➔ des outils permettant un déploiement progressif



Retour d'expérience de la 1ère initiative

Mise en situation

- ▶ Une simulation de crise « inondation » ayant permis une implication opérationnelle des différents acteurs de la collectivité territoriale.
→ importance de la mise en situation qui rend le sujet plus concret
- ▶ Une démarche qui vient compléter les plans en vigueur (ORSEC, PCS, etc.)
→ besoin de cohérence et de capitaliser sur l'existant



Equipe



Oliver VELIN
Expert

Mobile : 06.42.30.69.35
Email : olivier.velin@strategie-gestion-crise.com

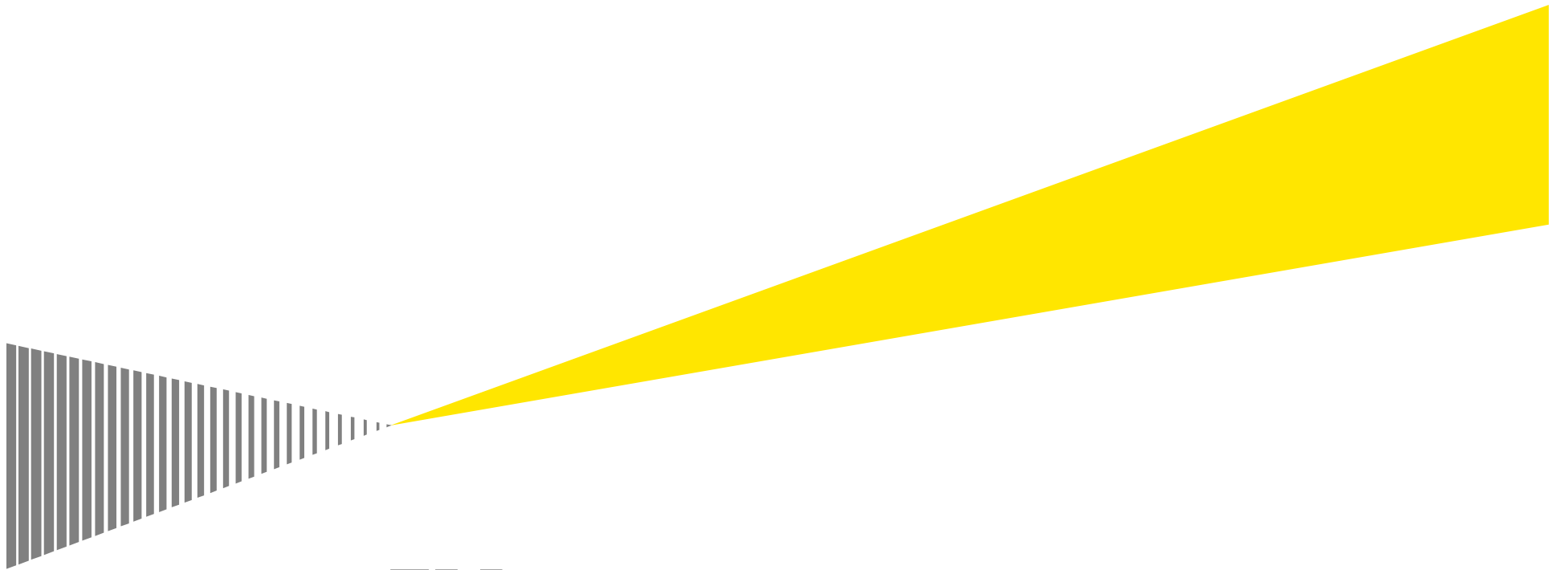


Bastien DAIRE
Manager

Mobile : 06.72.82.00.95
Email : bastien.daire@fr.ey.com



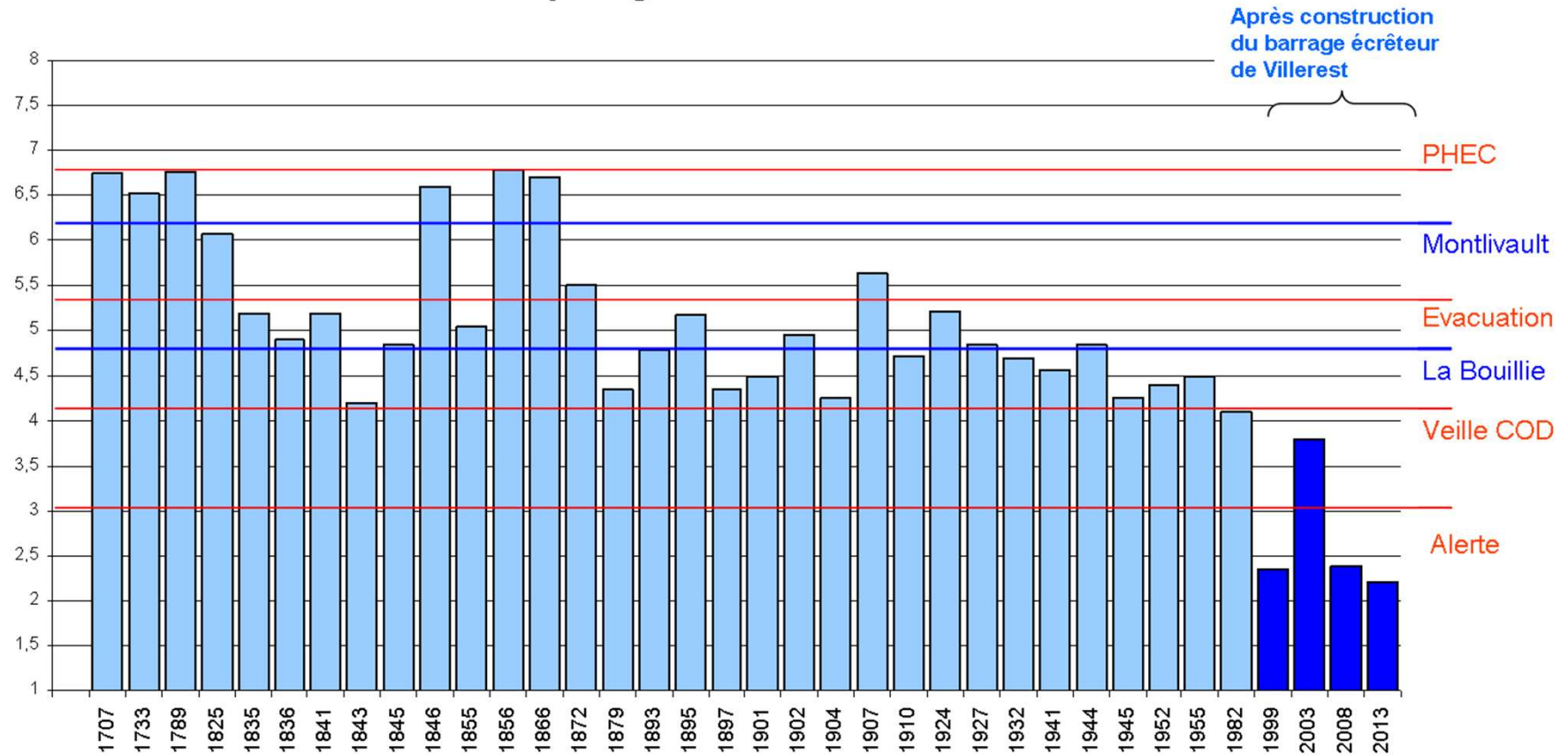
Merci



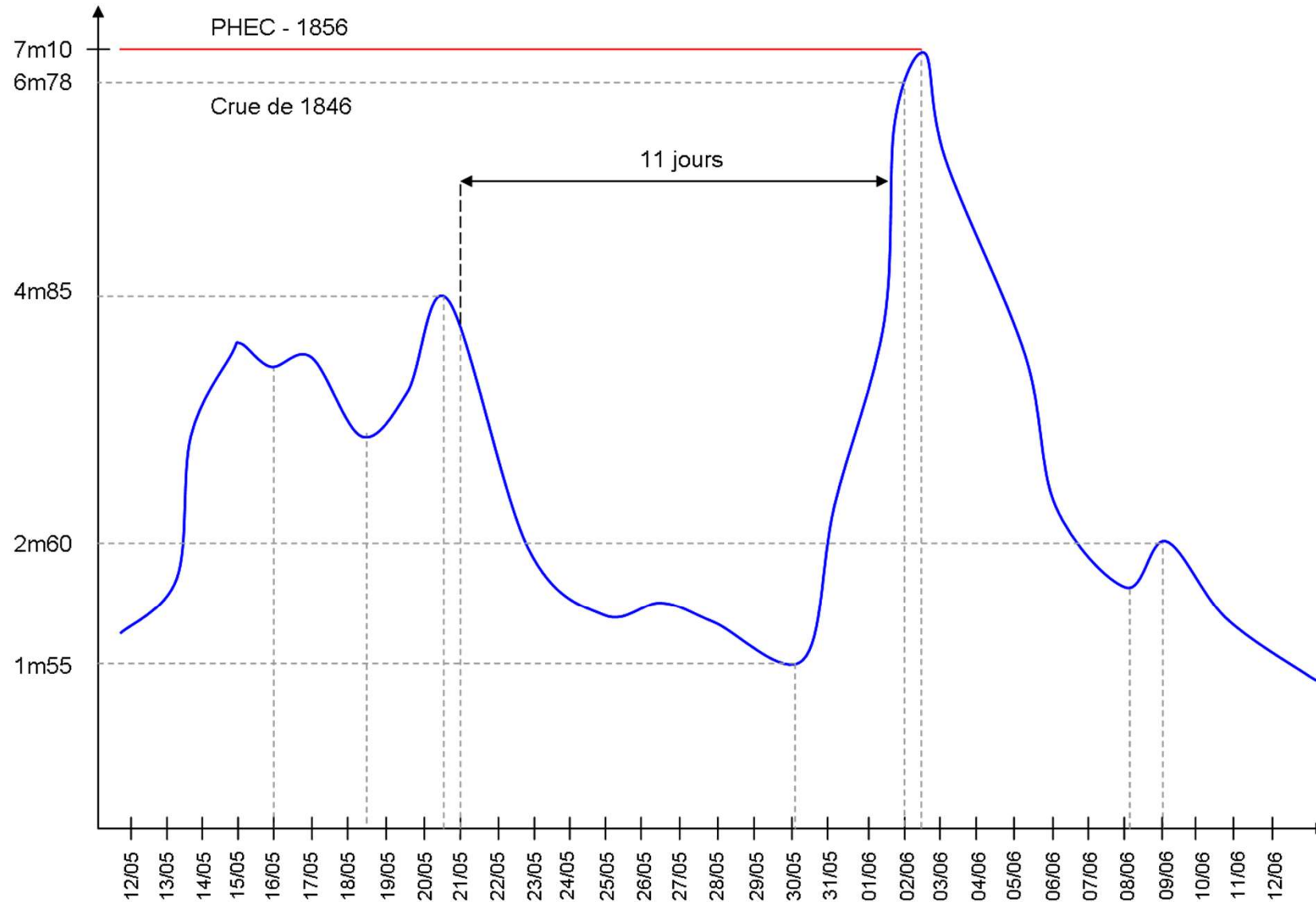
EY

Building a better
working world

Hauteur d'eau des plus grandes crues de la Loire à Blois



Limnigramme de la Crue de 1856 à Orléans



Propagation de la crue de 1866 au long du profil de la Loire

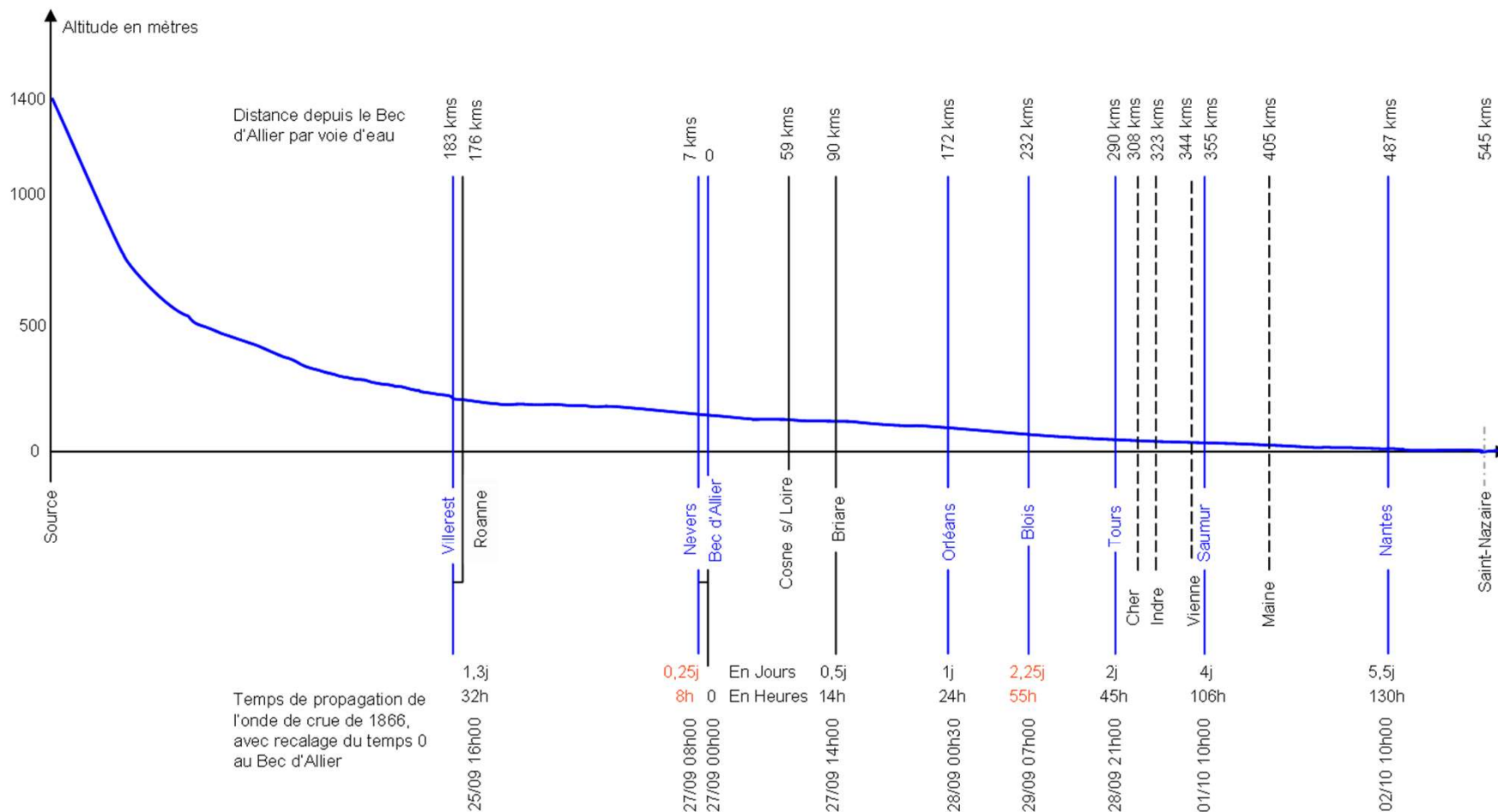


Schéma : olivier.velin@strategie-gestion-crise.com

Organisation du Plan « Crue Loire et ses affluents »



VIGIE

Dispositif de Veille

Gouvernance de Crise



BRL

INITIATIVE COMMUNE DE RÉALISATION DE PLANS DE CONTINUITÉ D'ACTIVITÉ (ÉQUIPEMENTS ET SERVICES) DE COLLECTIVITÉS DE L'AGGLOMÉRATION DE SAUMUR-LOIRE-DÉVELOPPEMENT

Lot 1 : Accompagnement des collectivités dans le recensement et la cartographie de leurs enjeux et dans l'analyse du contexte territorial de gravité de chaque scénario d'inondation choisi

Analyse de l'exposition de la collectivité face aux scénarios de crue de référence

Communication de Crise



Communication de Crise

Plan de Continuité d'Activité



Plans de Continuité d'Activité



Plans de Mise en sécurité des bâtiments et infrastructure