

Difficultés à la mise en place de mécanismes incitatifs

Stéphane Robin

GAEL, Université Grenoble Alpes



Laboratoire d'Économie
Appliquée de Grenoble



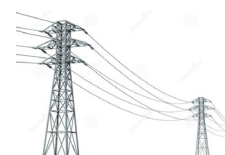
Design de mécanismes

Concevoir des institutions pour orienter les décisions individuelles vers un objectif social désiré

- Mécanismes de matching : affectation de candidats à des postes disponibles
- Enchères combinatoires : vente simultanée de biens complémentaires (fréquence hertzienne, créneaux de décollage et atterrissage sur aéroports...)
- Enchère intelligente : tenir compte des externalités (interconnexion électrique, transport de gaz naturel...)
- Mécanisme incitatif au travail (prime de performance, prime au travail...)
- Tarification : orienter la consommation (tarif dynamique, tarif incitatif...)

 **parcoursup**
Entrez dans l'enseignement supérieur

 **THE MATCH**
NATIONAL RESIDENT MATCHING PROGRAM®



De la théorie aux comportements

Homo œconomicus **théorie du choix rationnel**

- Maximise sa satisfaction en utilisant au mieux ses ressources
- Analyse et anticipe au mieux la situation et l'environnement de la situation (présent et avenir)
- Rationalité, logique, pragmatique, B-bien informé, émotionnellement détaché, capacité de concentration...

Homo sapiens

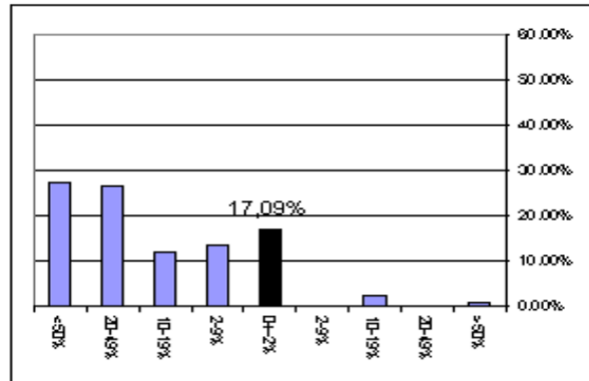
- Recherche sa satisfaction contraint par ses ressources
- Peut analyser et anticiper la situation et l'environnement de la situation (présent et avenir)
- Paresseux, impulsif, émotionnel, envieux / généreux, socialement attaché, fait des erreurs, routine de décision...

De la théorie aux comportements effectifs

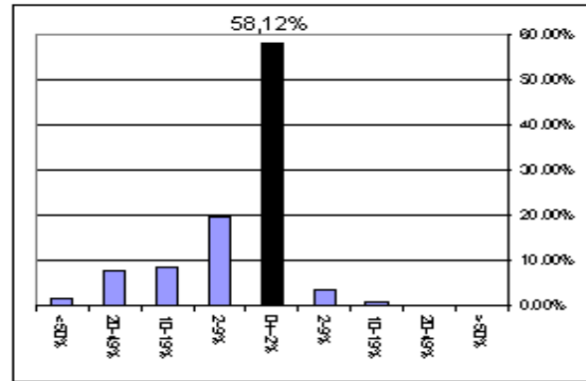
Enchère de Vickrey



- Vente sous plis au plus offrant au second meilleur prix
- Décision optimale (stratégie dominante) : faire une offre à son prix limite
- Propriétés attendues : révélation de l'information et efficacité allocative
- Marchés publics, ebay...
- Comportements effectifs :



Deviation from the optimal bid: first period



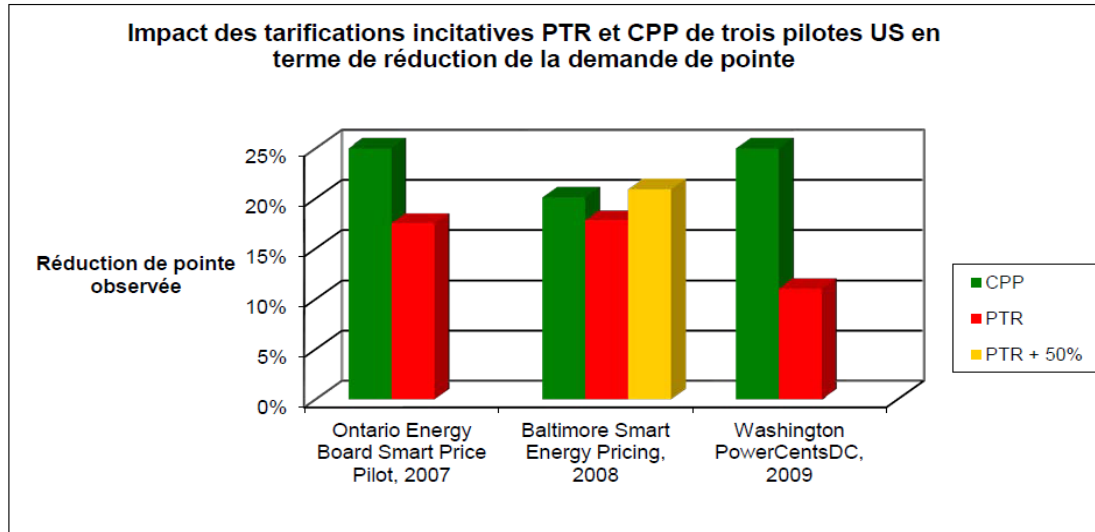
Deviation from the optimal bid: third period

De la théorie aux comportements effectifs

La carotte et le bâton

Tarifification électrique pour gestion de la demande

- PTR : rabais (possibilité de gain)
- CPP : prix de pointe (risque de perte)

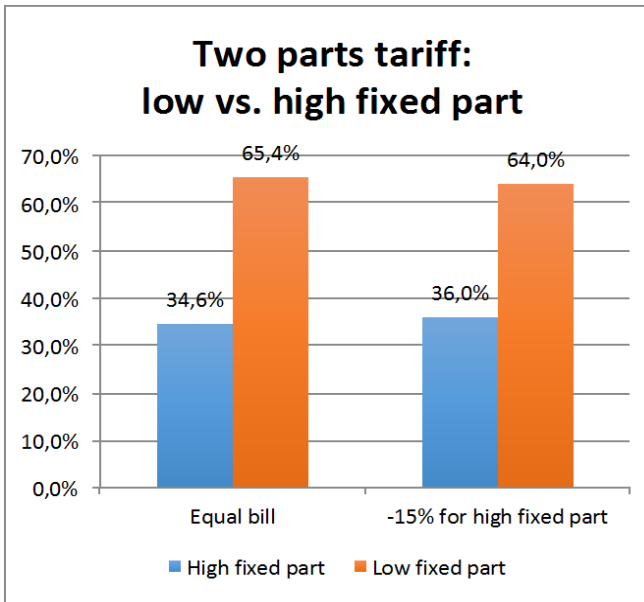
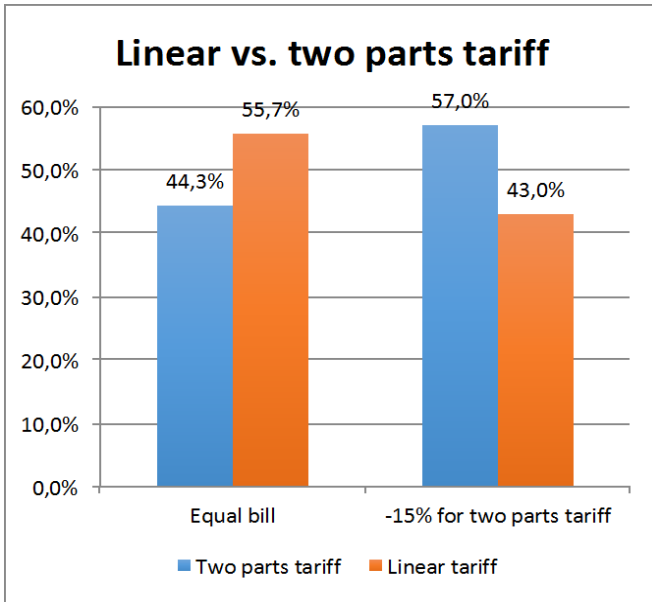


Rabais moins efficace que l'augmentation du prix

De la théorie aux comportements effectifs

Les erreurs de perception

Choix de tarif avec part fixe (abonnement) ou sans part fixe

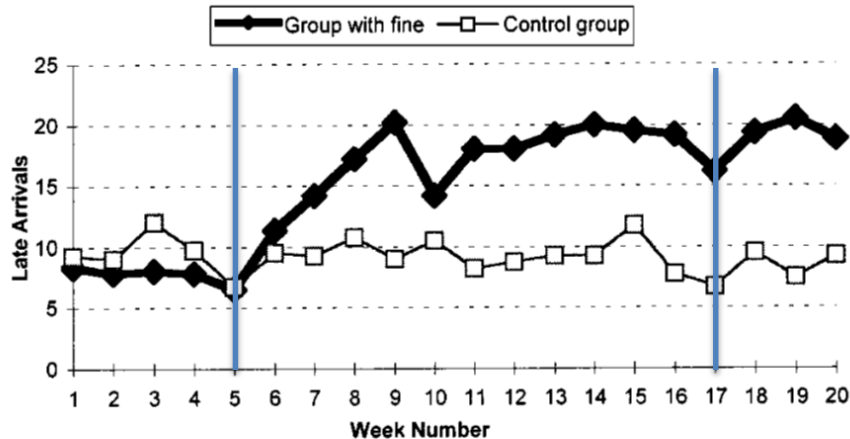


- Aversion à la part fixe
- Mauvaise anticipation sur consommation future

De la théorie aux comportements effectifs

Effet d'éviction

- Amende fixe pour sanctionner le retard des parents qui viennent chercher leurs enfants en crèche



Effet contraire à l'effet attendu

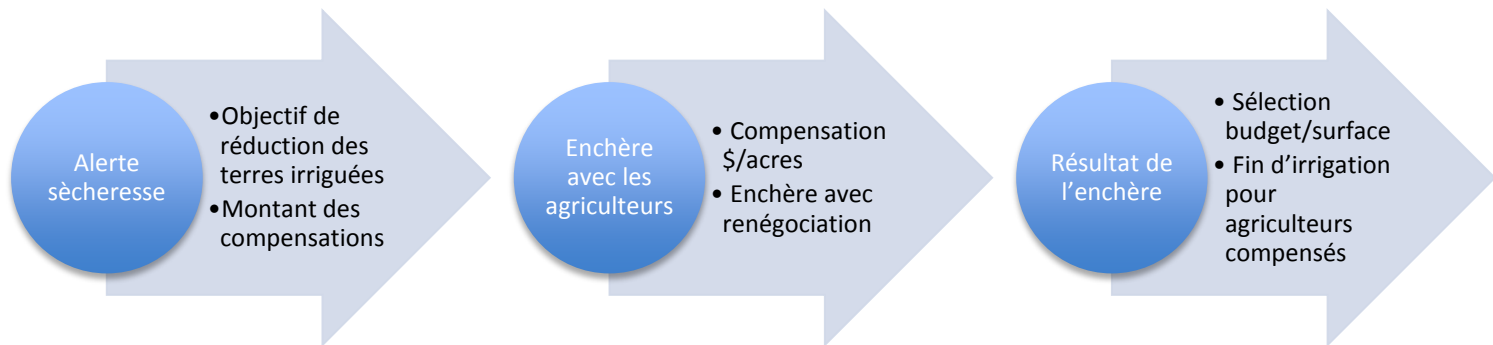
Effet d'éviction : les motivations extrinsèques chassent les motivations intrinsèques

FIGURE 1.—Average number of late-coming parents, per week

Gneezy, Rustichini 2000

Une approche par l'expérience

- Enchère pour la réduction de l'irrigation



- Démarche de conception
 - Expérience en laboratoire avec étudiants (l'enfer est dans les détails)
 - Expérience sur le terrain avec agriculteurs (semi-fields experiments)
 - Suivi de la mise en œuvre de l'enchère en situation réelle
- Cummings, Ronald G., Charles A. Holt, and Susan K. Laury. "Using Laboratory Experiments for Policymaking: An Example from the Georgia Irrigation Reduction Auction." *Journal of Policy Analysis and Management* 23, no. 2 (March 1, 2004): 341–63. <https://doi.org/10.1002/pam.20007>.

Les incitations non-tarifaires

